

動力噴霧機

使用保養小常識

文·圖／張志航
黃柏昇

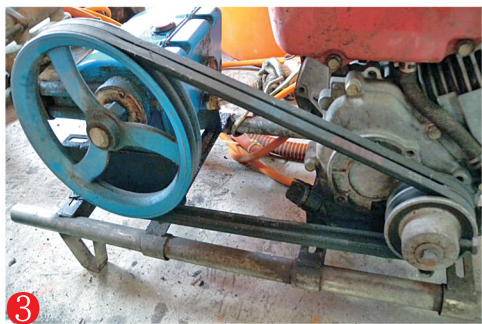
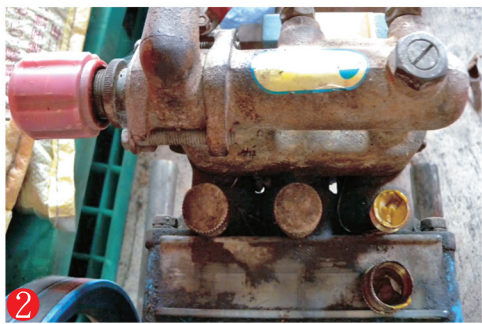
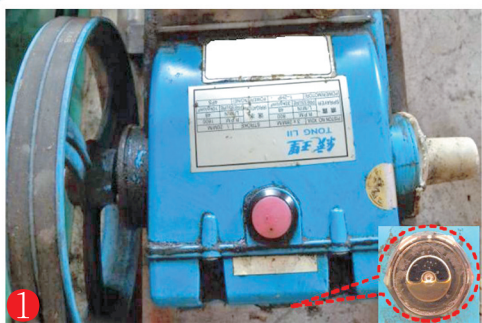


動力噴霧機廣泛的被農民所使用，主

要包括動力機、幫浦、吸水管、送水管、台架、送水管捲架、噴槍噴頭等機件所組成，主要用於噴藥或噴灑液肥。

一、作業前檢查

1. 檢查曲軸箱內的機油量，應加至窗口 2/3 處，且每工作 70～100 小時後須更換機油(圖 1)。
2. 牛油杯於汽缸上，應隨時檢查牛油杯並加滿黃油，且每使用 2～3 小時後須旋轉牛油蓋 2～3 轉，使柱塞與套皮充分潤滑，以減少磨損(圖 2)。
3. 檢查三角皮帶的鬆緊度，適合的鬆緊度為上拉或下壓約 15 公分，超過則不適(圖 3)。
4. 檢查螺絲是否鬆脫，須特別注意吸水管及送水管的鎖頭是否有鎖緊，若未鎖緊將可能漏液。
5. 壓力調節開關應放鬆，噴頭開關須關閉；



注意吸水管的濾網不可阻塞，若有阻塞須清除濾網污垢及銹蝕(圖 4)。

6. 為避免動力噴霧機的引擎發動後位置移動，機台應確實固定。



二、操作注意事項

1. 啟動後，以低速暖機 2～3 分鐘，當轉速正常時，再進行噴藥。
2. 先將出水開關打開，再按下噴槍處握把的開關，確定可噴藥後進行噴霧壓力調節。
3. 噴霧壓力通常視工作情況而定，一般情況下，噴霧在 20～35kg/cm² 最適合，超過此壓力範圍容易使噴管、接頭爆裂，或機件故障損壞等。
4. 操作時，手持噴槍應站在上風處向順風方向進行噴灑，移動時應向逆風方向倒退行走，以免操作人員吸入藥液。
5. 為安全起見，操作人員應穿長袖衣褲或雨衣、戴手套及口罩、穿膠鞋，操作時間勿過長；噴完藥後應儘速洗澡，以免藥液由皮膚滲入人體。

三、使用後保養

1. 藥液噴完後，使用清水再繼續噴灑 3～5 分鐘，使管內殘留藥液完全洗淨，且噴霧機外表也應用清水沖洗乾淨，因藥液通常具有腐蝕性，若不充分清洗，將會降低噴霧機性能且減少其使用壽命。
2. 卸下吸水管，引擎持續運轉以排除管內多餘的水分，各種水管均應收好。
3. 檢查各部分螺絲有無鬆脫；壓力調節閥及皮帶均放鬆。
4. 檢查曲軸箱內的機油，若不夠應立即添加，並仔細檢查是否有漏油的情形。