

原生野花植生毯之開發

The establishment of native wildflower turf

游之穎*、詹庭筑



行政院農業委員會花蓮區農業改良場
Hualien District Agricultural Research and Extension Station

雜草，雖是農業生產上的問題，卻也是農業生態系的要角。隨著國人對生態與環境保護意識提升，對於雜草的態度也開始轉變，但許多早期隨處可見的原生野花已難復見。花蓮區農業改良場致力於友善環境的有機農法開發與推廣，及生態農業的研究。花蓮場研發原生野花植生毯，有助於農田植被復育，營造有益昆蟲棲所，增加農田生物多樣性，重建農田生態服務系統，冀望讓農業與生態永續共榮。花蓮場蒐集篩選數十種臺灣原生植物，依環境適應性、植株生育特性與利用目的等搭配不同植物組合，將雜草變成原生野花植生毯。依環境適應性可分為向陽性、遮陰性、耐旱與潮濕等選配適合種類。生育特性則是考量花期或植株高度等。依據不同利用目的，亦可選擇不同組合，如應用於田埂植被，中間可選配較低矮種類，如蠅翼草、蛇莓、馬蹄筋、泥花草、煉莢豆、鋪地蝙蝠草、變葉山螞蝗等，兩旁搭配高度稍高野花，如馬蘭、半枝蓮、定經草等，有助於農田生態與景觀營造，若考量經濟與利用性，則可搭配原生民俗植物，如仙草及魚腥草等。原生野花植生毯有別於以往單一物種的草毯，多樣化原生植物搭配，可增加對氣候環境變遷耐受性，亦會隨著季節演替消長，讓原生野花成為農田生態與景觀營造的主角。



多樣化臺灣原生植物組成之野花植生毯，質感細緻豐富。



原生野花植生毯小巧的花朵此起彼落的綻放。



野花植生毯種植於田間，生長情形良好。



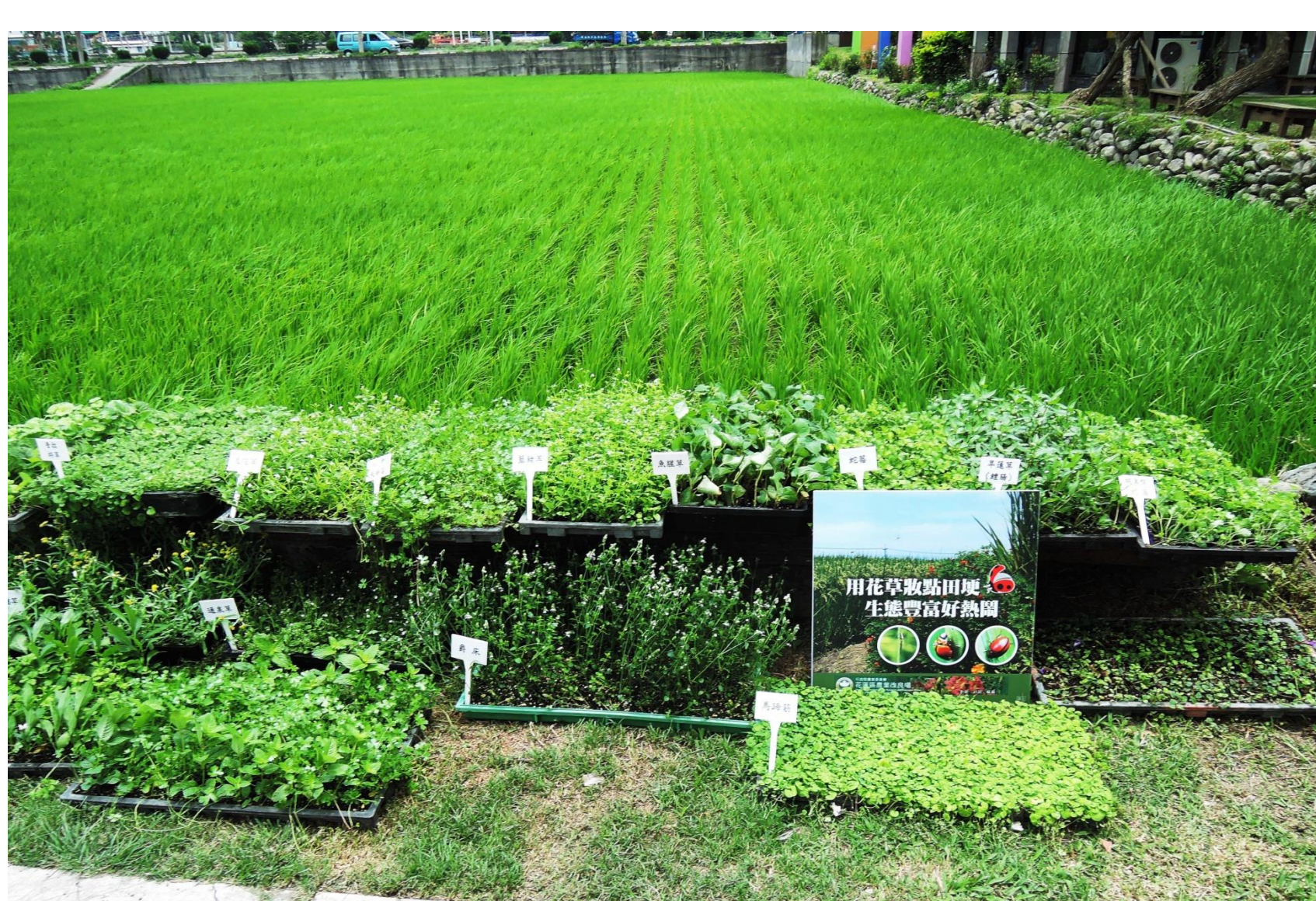
原生野花植生毯片狀如草皮。



原生野花植生毯可直接鋪設於田埂。



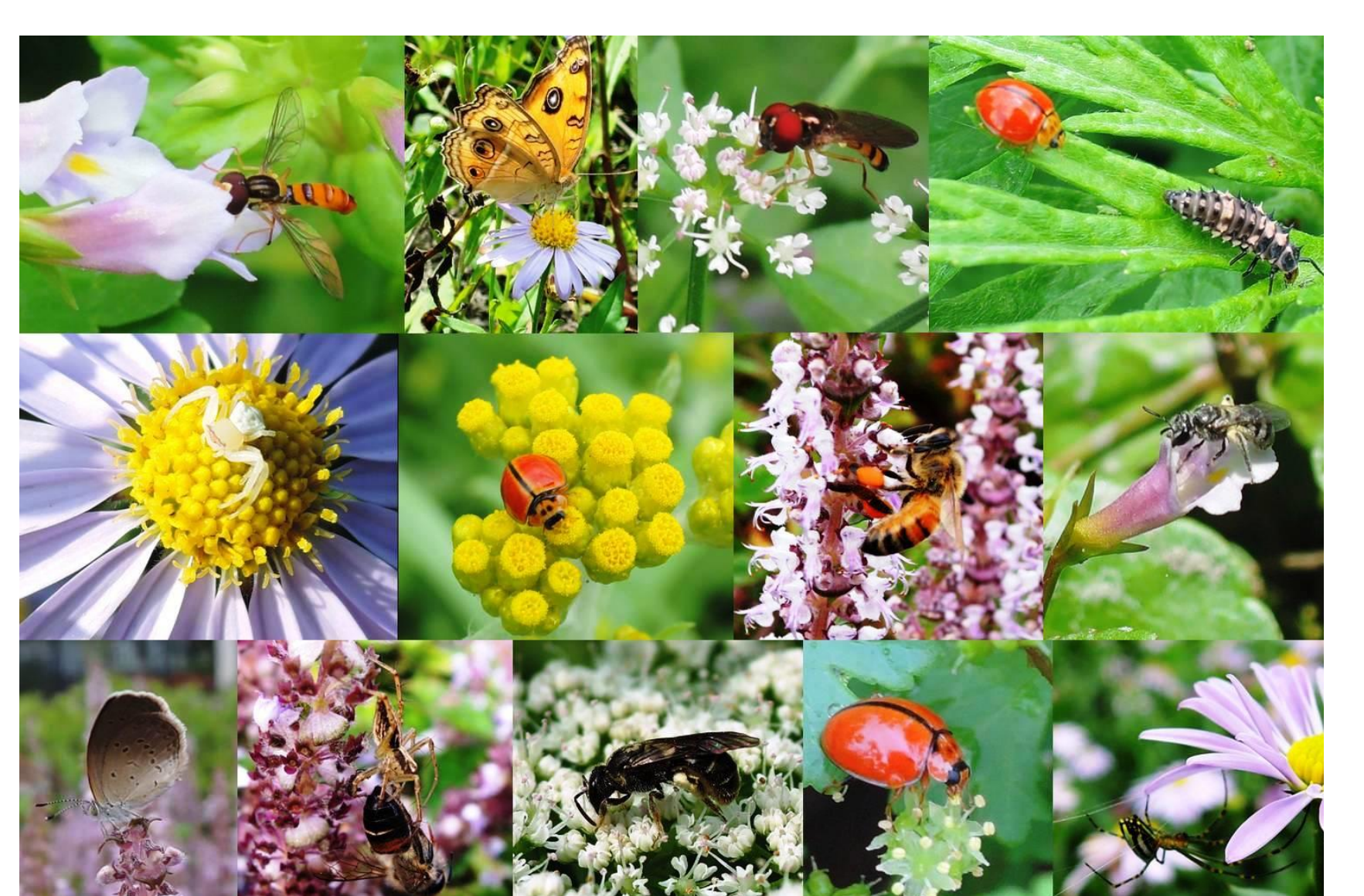
原生野花植生毯應用於田埂植被復育實例，兼具景觀與生態功能。



臺灣原生植物妝點農田，豐富農田生態系統。



仙草、蛇莓及蠅翼草等原生植物配置成的植生毯應用於田埂植被復育情形。



臺灣原生野花植生毯吸引多種有益昆蟲，復育原生植物重建生態服務系統。