

金針品種與分類

李善忱



游義成提供



本省金針引種經過

金針花是多年生宿根草本植物，屬百合科，屬名 *Hemerocallis*，意思是“一日美人”，英文俗稱 *Day Lily*，意思是“一日百合”，表示花朵開一日即行凋謝。金針花原產我國大陸、西伯利亞、日本、東南亞，原生種之金針花花色只有橙黃色及黃色，據記載一百多年前英國園藝育種家自我國大陸引入英國進行品種改良，但成績並不很理想，而後美國自英國引種金針花，並自我國大陸採集到紅花系統的變種，才獲得突破性的發展，目前除了藍色及純黑色之外幾乎所有的花色均已經培育成功，加之多倍體品種之育成也改良了花型之大小，花朵直徑最小之品種僅為 1.2 公分，最大的為 19 公分；由於在日本採集到重瓣花朵的變種；金針花已由單瓣花朵育成重瓣花朵，因為品種甚多、花色鮮艷、適應性強，一般收入較低之民衆也有能力栽植與欣賞，故在歐美諸國普遍受大眾的喜愛，更獲得“窮人蘭花”之別稱。

本省目前經濟栽培俗稱“金針菜”的是 1661 年我們祖先從華南引入的，此後在本世紀初年日人田代安定氏由日本引種了橙萱，1965 年台灣大學園藝系杜廣牲教授自日本引進了重瓣萱草、麝香萱、和雜交萱草，1973 年台灣大學園藝系蔡平里教授自日本引進了紅萱、鬱金萱、白雲萱、本萱、小葉萱、和野萱；1978 年筆者經台灣大學園藝系教授鄭燮、蔡平里、及中興大學園藝系教授黃敏展及其他多位先生的協助，自美國、加拿大引種 196 新雜交品系，經過試驗觀察和馴化；在 1982 年選出 5 品系，並經台灣省政府農林廳園藝作物命名小組審查通過，命名為金針花台東選一號“千鶴”，金針花台東選二號“紅鈴”，金針花台東選三號“粉黛”，金針花台東選四號“黃玉”，金針花台東選五號“紫后”；使台灣的金針自食用踏入了美化環境，供人欣賞的新境界。

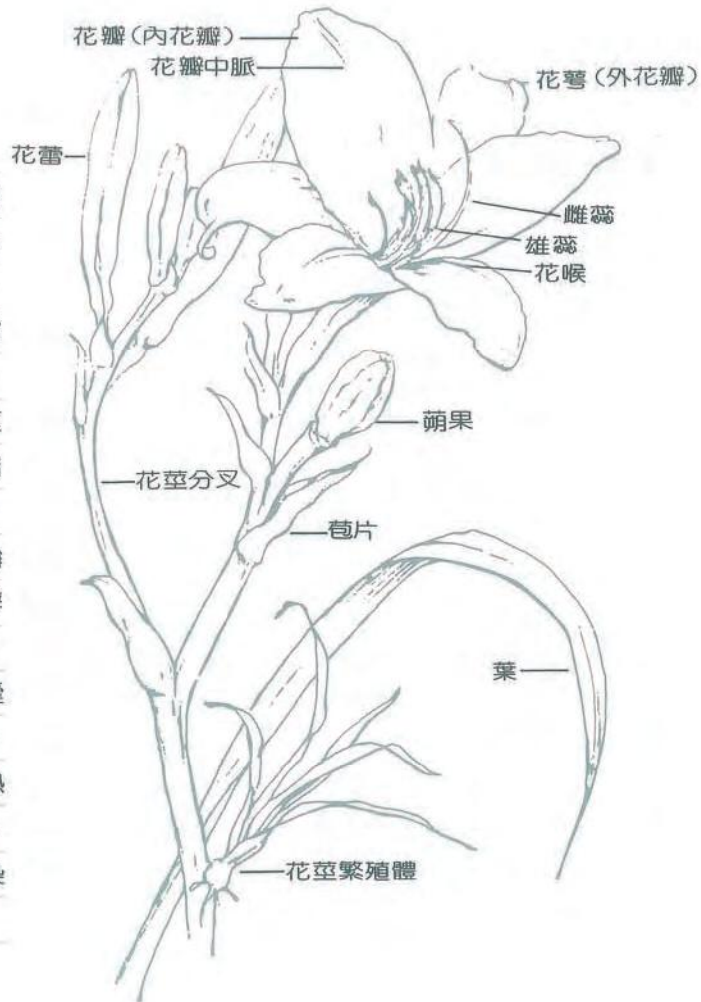


王徵吉提供



植株性狀

金針為多年生宿根草本，地下盤結肉質纖維根及紡錘形塊根。葉叢生、劍形、呈披針狀，長30—60公分，寬1—3公分，橫斷面呈V形，葉背中脈凸出，全緣。花莖由葉腋抽生，花莖高約30~110公分，著生苞片，莖頂分雙叉，或呈半圓錐花序，花呈漏斗型或鐘型，自筒部向上逐漸擴展，花被通常6枚，外輪3枚花萼，俗稱外花瓣，內輪3枚花瓣，俗稱內花瓣呈捲曲外彎，並具波浪狀膜質邊緣，雄蕊6枚，花絲細長、上彎，花粉囊稍許可轉動，子房長橢圓形、3室、無柄、柱頭小，半圓形，蒴果成熟時呈褐色頂裂，中有種子6—10粒，種子黑色、具光澤、多角形，基本染色體數 $X=11$ 。





金針主要種檢索表

A：花色黃

B花莖高達60公分，內花瓣有膜質邊緣，花瓣脈線稍許連結。

C葉片寬1.3公分以上，花莖不分枝，花數2-4朵，無花柄，花苞寬而大，呈披針形。

D花瓣窄，長橢圓形，由下往上逐漸尖細，捲曲幅度小，葉片長度大部份超越花莖高度----- 1 *H. Dumortieri*

DD花瓣寬潤而薄，非為下寬上尖形，且捲曲幅度較大，葉片通常較花莖短----- 2 *H. Middendorffii*

CC葉片寬0.6公分，花莖在頂端分枝，花數2-6朵----- 3 *H. minor*.

BB花莖高90-120公分，內花瓣沒有膜質邊緣，花脈不連結。

C花瓣長為寬的3-4倍，花朵白晝開放。

D根多肉，會生長、增大；開花時期在晚春----- 4 *H. flava*.

DD根圓柱形，殆不增大，開花時期在中夏----- 5 *H. Thunbergii*

CC花瓣長為寬之5-8倍，花朵通常在晚上開放----- 6 *H. citrina*.

AA：花色橘紅

B開花時有香氣，花瓣通常直立----- 7 *H. aurantiaca*

BB開花時無香氣，花瓣展開廣潤----- 8 *H. fulva*.



金針種間特性

1. *H. Dumortieri*, Morr. 窄矮金針

葉長30—45公分，寬1.8公分，花莖與葉長相等或較葉片為長，花數2—3朵，花黃色、有香氣，苞片短寬呈披針狀，筒部長約0.6公分左右，小花梗長0.6—1.2公分，內花瓣具膜質邊緣，花脈連在一起，原產地是西伯利亞、日本。本種為紀念*B.C. Dumortier*而命名。

2. *H. Middendorffii* Trautv & Mey 寬矮金針

葉長30—45公分，寬1.9—2.5公分，花莖之長度與葉長相等，花朵數2—4朵，花黃色、有香氣，花朵長7.5—10公分；筒部長1.2公分，小花梗很短，苞片三角形，長2.5公分，外花瓣寬1.2—1.8公分，內花瓣較外花瓣寬且具膜質邊緣，花脈連結在一起，原產地是東方及西伯利亞。本種為紀念蘇聯植物學家*Dr. A. Th. Von. Middendorff*而命名。

3. *H. minor*, Mill 矮小黃金針

狹葉種，葉長30—50公分，寬0.6公分以內，通常葉片長度較花莖高度低，花朵數3—6朵，花黃色、有香氣，花苞長10公分以內筒部長1.2—2.5公分，小花梗長約5公分，著生披針狀苞片，外花瓣寬1.3公分以內，內花瓣較外花瓣寬，且具膜質邊緣，花脈連結在一起，原產地是東方、西伯利亞、及日本。

與此相似的庭園植物被列為*H. gracilis*, Hort, 該種屬早開花種、60cm高，狹葉，花朵黃色或淡橙色。

4. *H. flava*, L 普通型黃花金針

早花種，開花期在中晚春，葉長30—60cm，寬1.3~1.9cm，葉片之長度與花莖長度不一致，花朵數5—9朵，黃花種，有香氣，花朵長7.5—10cm，圓柱形的筒部長1.2~2.5cm，小花梗長2.5~5.0cm，著生稍許披針狀的苞片花瓣寬1.9cm以內，花脈平行而不連結在一起，原產地是西伯利亞東部至日本。

本種園藝變種 *major* 有較高的植株，且開花期晚，花色較淡，大概是雜交種。

5. *H. Thunbergii*, Baker, 晚花黃色金針

花期較遲，在夏季開花，葉長60cm，與花莖等長，花朵數8~10朵，花色檸檬黃，花朵長約7.5cm，圓柱形的筒部長約2.5cm，外花瓣寬1.2cm，內花瓣寬約2.2cm，花莖上半部變厚而扁平。原產地在日本，本種的 *H. luteola* 可能是 *H. Thunbergii* 與 *H. aurantiaca* 的雜交種。

本種之取名是為紀念 *Carl Peter Thunberg*。



6. *H. citrina*, *Boroni* 長黃色金針

葉長100公分，寬2.5公分以上，花莖高100公分，直立硬挺不易彎曲，花期在中夏季，花數多，檸檬黃色、有香氣，晝間花瓣不開展，通常是晝閉夜開的，花朵長15公分，筒部長3.8公分，花瓣寬1~1.5公分，原產地是中國。

雜交種 *H. ochroleuca* 是 *H. citrina* 與 *H. Thunbergii* 的雜交後代，也具有葉片深綠、花色硫磺黃、有香氣、及夜間開花之習性。

7. *H. aurantiaca*, *Baker* 金色夏季金針

葉數6-8枚，葉長與花莖等長約60~90公分，葉寬2.5公分以上，葉中脈突出，花數6-8朵，鮮橙色，有香氣，花朵長7.5-10公分，筒部長約1.8公分，外花瓣橢圓披針狀，寬2.5公分，內花瓣較窄，開花時，花朵並不像其他花瓣廣潤的展開，有時是半展的，原產地是日本，而日本的栽培種是變種 *major*, *Baker*, 花朵大，開花時花瓣廣潤的展開，花朵直徑達15公分。

8. *H. fulva*, *L.* 普通型橙色金針

花期在夏季，一般種植在庭院，也有野生，葉長60公分以上，寬約2.5公分，葉長與花莖不等長，花朵數6-12朵、橙紅色、無香氣、花朵長7.5-12.5公分，筒部長2.5公分以內，小花梗短，著生披針形的苞片，瓣脈很多連在一起，原產地法國至日本，或許廣及歐洲。

本種之園藝品種 *Kwanso* 有重瓣的花朵和較長持續的花期。

macnulate 花瓣內有帶狀紫紅色花型較大。

Goldenii 90公分高、花朵深金橙色。

資料來源：L.H.Balley. 1949. *Manual of Cultivated plant* P207~208
Macmillan Company. N.Y.



台東區農業改良場選育及引進之品種（系）

台灣省政府農林廳所屬台東區農業改良場所選育出新品種金針花，較目前本省栽培之品系有下列諸優點：1. 平地可開花：可種植於庭院、公園、公路邊坡，達到美化環境，供眾人欣賞之目的，而本地僅能種植於高山標高六百公尺至一千公尺才能開花。2. 花色艷麗，花型飽滿，具有多種花色，極具觀賞價值。3. 葉片較本地種寬大，襯托花莖極為美觀，且葉色青綠，葉片亦具觀賞價值。4. 抗旱性強：逢環境之因子不適宜時有休眠性，待環境因子適應時再繼續生長。5. 具有高花莖之品系，可兼作插花、室內佈置之用，具有矮花莖品系可兼作盆栽用。6. 黃花系統具有清香，香味高雅。7. 花期長，花期四月上旬至六月下旬，母親節之時正逢金針花盛開，我國大陸金針花又名萱草是代表母親，象徵母愛之花朵。由於新品種金針花之選育成功，使得我國固有習俗得以延續。

台灣省政府農林廳所屬台東區農業改良場除已選育出五個觀賞用金針花新品種之外，尚進行品種保存及雜交育種工作，目前已引種，雜交收集栽植了 600 餘品種(系)，今將具代表性之70餘品種(系)之彩色圖片刊錄於后，僅供社會各界參考。



張文菁提供

花莖高104.12公分
花朵直徑15.23公分
內花瓣長9.56公分寬3.96公分
外花瓣長9.63公分寬2.40公分
花爲橙紅色，花喉黃色具紅色八
字形斑點無香氣
植株高度34.12公分葉片長62.50
公分，寬2.93公分開花期爲4~6月
花莖粗、直立性強，花期集中每
枝花莖有17朵花，故開花時甚爲
壯觀，且植株健壯，生育旺盛，
適應力極強。

金針花台東選一號“千鶴”



花莖高49.97公分
花朵直徑15.15公分
內花瓣長13.03公分寬4.12公分
外花瓣長10.66公分寬2.36公分
花喉黃色，無八字形斑點無香氣
植株高度19.91公分葉長48.39公分
寬2.15公分，開花期4~6月
花深紅色，色澤艷麗，色彩迷人
，花瓣直伸，開花時整齊一致，
且葉片青綠，襯托性極佳。

金針花台東選二號“紅鈴”



金針花台東選三號“粉黛”

花莖高51.62公分
花朵直徑11.27公分
內花瓣長10.56公分寬4.06公分
外花瓣長7.32公分 寬2.43公分
花喉黃色有八字形淺褐色斑點無
香氣。
植株高度16.91公分葉長48.07
公分
寬2.00公分開花期4~5月
花桃紅色，色澤柔和，嫵媚動人
，花瓣向外彎曲，為良好之庭院
佈置材料。



花莖高71.81公分
花朵直徑11.00公分
內花瓣長8.31公分寬5.34公分
外花瓣長8.22公分寬2.73公分
花喉黃色無八字形斑點具香氣
植株高度28.38公分葉長41.11
公分。

寬1.99公分開花期4~6月

花鵝黃色，花型飽滿，高貴大方，
雅麗動人，每枝花莖22.57公分，
葉片直立，適應力強。

金針花台東選四號“黃玉”



花莖高101.44公分
花朵直徑16.43公分
內花瓣長10.21公分寬2.73公分
外花瓣長10.23公分寬2.49公分
花喉黃色無八字形斑點無香氣
植株高度30.34公分葉長60.12公分
寬1.34公分開花期4~6月

金針花台東選五號“紫后”

花紫紅色，花型飽滿，分蘖性強，
開花整齊一致，葉片青綠，襯
托性極佳。





台東區農業改良場
育成品系代稱TDB

TDB 0008

花莖高23.45公分
花朵直徑2.76公分
內花瓣長3.65公分寬1.39公分
外花瓣長3.14公分寬1.24公分
花橙黃色，花喉黃色，具八字形
淺褐色斑點，無香氣
植株高度15.40公分
葉片長16.00公分寬0.94公分
開花期3~5月



羅煥光提供



TDB 0028

花莖高51.66公分
花朵直徑16.43公分
內花瓣長10.65公分寬4.93公分
外花瓣長10.96公分寬3.0公分
花艷紅色花喉黃色無八字形斑點
無香氣
植株高度15.33公分
葉片長34.70公分寬2.27公分
開花期為5~6月

TDB 0032

花莖高72.83公分
花朵直徑13.48公分
內花瓣長11.24公分寬3.47公分
外花瓣長10.96公分寬3.08公分
花粉紅色，花喉黃色，具深紅色
八字形斑點，無香氣
植株高度19.46公分
葉片長62.37公分寬2.77公分
開花期為4~5月





TDB 0043

花莖高70.33公分
花朵直徑14.76公分
內花瓣長12.69公分寬4.73公分
外花瓣長11.43公分寬3.16公分
花金黃色，花喉黃色，不具八字形斑點，具香氣
植株高度17.66公分
葉片長46.83公分寬2.04公分
開花期為4~5月

TDB 0047

花莖高34.50公分
花朵直徑14.66公分
內花瓣長12.30公分寬6.65公分
外花瓣長10.60公分寬3.40公分
花鮮紅色花喉黃色無八字形斑點
無香氣
植株高度20.33公分
葉片長41.33公分寬1.76公分
開花期為4~5月





TDB 0051

花莖高62.00公分
花朵直徑9.33公分
內花瓣長10.40公分寬 3.34公分
外花瓣長10.10公分寬2.76公分
花粉紅色花喉黃紅色，具紅色
八字形斑點無香氣
植株高度19.66公分
葉片長39.50公分寬2.10公分
開花期5~6月



陳賢才提供



TDB 0054

花莖高52.33公分
花朵直徑12.00公分
內花瓣長10.52公分寬4.00公分
外花瓣長9.43公分寬9.43公分
花金黃色花喉黃褐色具黃褐色八
字形斑點有香氣
植株高度18.00公分
葉片長52.16公分寬1.96公分
開花期為3~5月



陳賢才提供



TDB 0057

花莖高92.33公分
花朵直徑18.20公分
內花瓣長16.53公分寬4.20公分
外花瓣長14.93公分寬2.13公分
花金黃色花喉金黃色無八字形斑
點有香氣
植株高度19.10公分
葉片長62.16公分寬2.05公分
開花期為4~5月





TDB 0072

花莖高50.16公分
花朵直徑10.16公分
內花瓣長9.06公分寬2.83公分
外花瓣長8.76公分寬1.86公分
花鮮紅色花喉黃色無八字形斑點
無香氣
植株高度21.33公分
葉片長45.00公分寬1.90公分
開花期為4~6月





TDB 0083

花莖高45.00公分
花朵直徑7.00公分
內花瓣長6.00公分寬1.90公分
外花瓣長5.65公分寬1.13公分
花金黃色花喉金黃色具淺褐色八
字形斑點有香氣
植株高度21.00公分
葉片長41.50公分寬1.20公分
開花期為4~5月

TDB 0087

花莖高59.23公分
花朵直徑15.98公分
內花瓣長13.63公分寬4.17公分
外花瓣長12.75公分寬3.08公分
花橘紅色，花喉黃色，具紅色八
字形斑點，無香氣
植株高24.10公分
葉片長58.34公分，寬2.25公分
開花期為4~6月





TDB 0093

花莖高64.71公分
花朵直徑12.15公分
內花瓣長11.25公分寬2.96公分
外花瓣長10.37公分寬1.92公分
花金黃色，花喉黃色，不具八字形斑點，具香氣。
植株高21.65公分
葉片長61.49公分寬2.73公分
開花期為4~6月

TDB 0095

花莖高51.66公分
花朵直徑7.66公分
內花瓣長6.03公分寬2.30公分
外花瓣長5.66公分寬1.66公分
花紅咖啡色，花喉黃咖啡色，無八字形斑點，無香氣
植株高度17.16公分
葉片長45.00公分寬1.70公分
開花期為3~5月





TDB 97

花莖高57.63公分
花朵直徑12.05公分
內花瓣長11.00公分寬2.25公分
外花瓣長10.12公分寬1.87公分
花紫紅色，花喉黃色，不具八字
形斑點，無香氣
植株高度21.72公分
葉片長56.33公分寬1.93公分
開花期為4~5月

TDB 99

花莖高68.77公分
花朵直徑14.36公分
內花瓣長12.22公分寬4.32公分
外花瓣長10.69公分寬2.26公分
花淡紫色，花喉黃色，具淺褐色
八字形斑點，無香氣
植株高度25.31公分
葉片長58.66公分寬1.86公分
開花期為4~5月





TDB 0104

花莖高79.63公分
花朵直徑17.55公分
內花瓣長14.57公分寬3.42公分
外花瓣長12.11公分寬2.24公分
花橙紅色，花喉黃色，不具八字
形斑點，無香氣
植株高度21.33公分
葉片長43.77公分寬2.00公分
開花期為4~5月



陳賢才提供



TDB 0105

花莖高84.70公分
花朵直徑13.60公分
內花瓣長12.00公分寬3.12公分
外花瓣長11.80公分寬2.16公分
花淡紫色花喉淡黃色無八字形斑
點無香氣
植株高度30.10公分
葉片長54.20公分寬2.60公分
開花期為3~5月

TDB 0112

花莖高43.30公分
花朵直徑13.14公分
內花瓣長11.63公分寬2.60公分
外花瓣長10.00公分寬1.50公分
花艷紅色花喉金黃色無八字形斑
點，無香氣
植株高度21.90公分
葉片長41.80公分寬2.10公分
開花期為4~6月





TDB 0178

花莖高85.16公分
花朵直徑17.10公分
內花瓣長15.60公分寬4.96公分
外花瓣長14.53公分寬3.40公分
花金黃色花喉金黃色無八字形斑點，有香氣
植株高度23.10公分
葉片長61.63公分寬3.83公分
開花期為4~6月

TDB 0201

花莖高74.30公分
花朵直徑7.24公分
內花瓣長6.32公分寬2.14公分
外花瓣長5.56公分寬1.43公分
花金黃色花喉淺黃褐色具不明顯淺褐色八字形斑點，有香氣
植株高度18.40公分
葉片長35.80公分寬1.83公分
開花期4~5月





TDB 0208

花莖高52.40公分

花朵直徑17.20公分

內花瓣長15.68公分寬4.86公分

外花瓣長14.14公分寬3.19公分

花金黃色花喉金黃色，具不明顯

淺褐色八字形斑點，有香氣

植株高度23.20公分

葉片長52.10公分寬1.90公分

開花期4~6月





TDB 0217

花莖高60.87公分

花朵直徑8.66公分

內花瓣長7.43公分寬2.63公分

外花瓣長6.23公分寬1.73公分

花黃橘紅色，花喉金黃色，無八字形斑點，無香氣

植株高15.33公分

葉片長36.26公分寬1.60公分

開花期4~6月





TDB 0219

花莖高51.56公分

花朵直徑13.83公分

內花瓣長10.24公分寬3.33公分

外花瓣長10.41公分寬2.33公分

花粉紅色，花喉金黃色，具深紅色八字形斑點，無香氣

植株高度25.69公分

葉片長47.16公分寬1.56公分

開花期4~6月





TDB 0231

花莖高52.33公分
花朵直徑14.00公分
內花瓣長12.66公分寬3.96公分
外花瓣長9.26公分寬1.63公分
花淡黃色，花喉鵝黃色，不具八
字形斑點，具香氣
植株高度21.33公分
葉片長38.66公分寬2.46公分
開花期5~6月

TDB 0234

花莖高105.72公分
花朵直徑12.00公分
內花瓣長11.16公分寬3.26公分
外花瓣長10.23公分寬2.17公分
花橙紅色，花喉黃色，具八字形
深紅色斑點，無香氣
植株高度27.64公分
葉片長53.92公分寬1.94公分
開花期為5~6月



TDB 0259

花莖高90.16公分
花朵直徑13.46公分
內花瓣長11.00公分寬3.23公分
外花瓣長10.03公分寬2.78公分
花鵝黃色，花喉鵝黃色，不具八
字形斑點，具香氣
植株高度20.33公分
葉片長49.51公分寬2.76公分
開花期5~6月



TDB 0342

花莖高36.63公分
花朵直徑5.67公分
內花瓣長5.16公分寬2.23公分
外花瓣長4.85公分寬1.30公分
花金黃色，花喉金黃色，不具八字形斑點，具香氣
植株高度25.08公分
葉片長31.54公分寬1.17公分
開花期5~6月



TDB 0387

花莖高98.00公分
花朵直徑12.55公分
內花瓣長10.83公分寬3.37公分
外花瓣長9.06公分寬1.83公分
花橘紅色，花喉黃色，不具八字形斑點，無香氣
植株高度28.40公分
葉片長54.73公分寬2.73公分
開花期4~6月



TDB 0416

花莖高35.26公分
花朵直徑11.80公分
內花瓣長9.58公分寬3.62公分
外花瓣長8.33公分寬2.26公分
花淡紅色具白色邊緣及中脈，花喉黃色，不具八字形斑點，無香氣。
植株高度15.69公分
葉片長36.43公分寬3.17公分
開花期4~5月

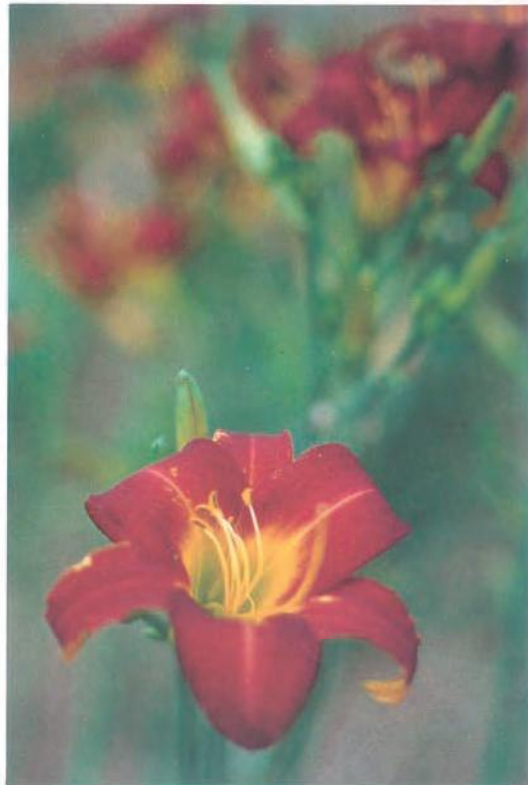


TDB 0480

花莖高49.60公分
花朵直徑10.60公分
內花瓣長9.56公分寬2.47公分
外花瓣長9.36公分寬1.93公分
花橙黃色，花喉黃色，不具八字
形斑點，無香氣
植株高度18.44公分
葉片長45.80公分寬1.73公分
開花期為4~5月

TDB 0481

花莖高63.00公分
花朵直徑16.50公分
內花瓣長13.45公分寬5.40公分
外花瓣長12.15公分寬2.61公分
花艷紅色，花喉黃色，不具八字
形斑點，無香氣
植株高度21.63公分
葉片長47.80公分寬2.43公分
開花期為4~5月





TDB D-1

花莖高71.01公分
花朵直徑11.30公分
內花瓣長10.13公分寬3.93公分
外花瓣長10.66公分寬2.37公分
花色為橙黃色，花喉黃色無八字
形斑點，無香氣
植株高度27.90公分
葉片長70.24公分寬2.43公分
開花期為4~7月



Purple Sage

花莖高90.23公分

花朵直徑11.09公分

內花瓣長11.23公分寬3.83公分

外花瓣長10.54公分寬2.36公分

花紫紅色花喉黃色具八字形斑點無
香氣。

植株高31.50公分葉長59.60公分

寬1.74公分開花期3~6月





Painted Lady

花莖高134.85公分
 花朵直徑13.55公分
 內花瓣長11.83公分寬3.67公分
 外花瓣長10.47公分寬2.96公分
 花橙紅色花喉黃色具紅色八字形斑點，無香氣。
 植株高度43.64公分，葉片長63.19公分寬3.16公分
 開花期4~6月



Nebraska

花莖高37.67公分
 花朵直徑11.63公分
 內花瓣長8.71公分寬3.48公分
 外花瓣長8.49公分寬1.57公分
 花為黃色花喉深黃色具八字形斑點有香氣
 植株高度20.10公分葉長42.40公分寬1.71公分開花期4~6月

Hyperion

花莖高69.05公分
 花朵直徑12.25公分
 內花瓣長12.34公分寬3.33公分
 外花瓣長11.66公分寬1.92公分
 花為黃色花喉深黃色無八字形斑點有香氣
 植株高度20.64公分葉長51.24公分寬2.04公分開花期4~7月





HAK

花莖高26.73公分
花朵直徑9.59公分
內花瓣長8.43公分寬2.93公分
外花瓣長7.69公分寬1.96公分
花為金黃色花喉黃色不具八字形
斑點有香氣
植株高度17.77公分葉長45.52公
分寬1.63公分開花期4~6月

Pink Lass

花莖高76.23公分
花朵直徑10.03公分
內花瓣長9.17公分寬3.94公分
外花瓣長8.44公分寬2.53公分
花為粉紅色花喉黃色具紅色八字
形斑點，無香氣
植株高度23.20公分葉長58.12公
分葉寬1.92公分開花期6月



Citrain

花莖高67.65公分

花朵直徑10.27公分

內花瓣長10.82公分寬2.25公分

外花瓣長11.39公分寬1.79公分

花爲檸檬黃色花喉黃色不具八字

形斑點具香氣

植株高度30.92公分葉長58.63公

分葉寬1.96公分開花期5~6月





台東區農業改良場
引進品系之代稱TDI

TDI 0013

花莖高63.74公分
花朵直徑15.42公分
內花瓣長13.23公分寬5.31公分
外花瓣長13.07公分寬3.08公分
花淺黃色花喉黃色無八字形斑點
無香氣
植株高度31.76公分
葉片長49.13公分寬1.76公分
開花期5~6月



TDI 0017

花莖高80.07公分
花朵直徑13.16公分
內花瓣長9.03公分寬3.53公分
外花瓣長6.37公分寬2.13公分
花粉紅色花喉金黃色無八字形大
斑點無香氣
植株高度20.83公分
葉片長62.80公分寬2.46公分
開花期為4~6月

TDI 0031

花莖高86.66公分
花朵直徑15.66公分
內花瓣長11.86公分寬4.51公分
外花瓣長11.26公分寬2.64公分
花粉紅色花喉黃色無八字形斑點
無香氣
植株高度36.33公分
葉片長76.84公分寬2.83公分
開花期4~6月





TDI 0039

花莖高82.00公分
花朵直徑11.78公分
內花瓣長11.12公分寬2.34公分
外花瓣長10.49公分寬1.83公分
花金黃色花喉黃色不具八字形斑
點具香氣
植株高度30.17公分葉長57.50公
分葉寬2.20公分開花期3~5月





TDI 0055

花莖高39.66公分
花朵直徑15.60公分
內花瓣長12.63公分寬4.16公分
外花瓣長11.53公分寬2.26公分
花深紅色花喉黃色具深紅色八字形斑點不具香氣
植株高度19.43公分葉片長66.17公分寬2.13公分開花期3~5月



TDI 0057

花莖高43.13公分
花朵直徑7.86公分
內花瓣長7.13公分寬4.03公分
外花瓣長7.07公分寬2.33公分
花淺褐色花喉黃色具褐色八字形斑點無香氣
植株高度12.73公分葉片長30.16公分寬1.96公分
開花期4~5月



TDI 0078

花莖高47.74公分
花朵直徑12.33公分
內花瓣長9.38公分寬3.68公分
外花瓣長8.37公分寬1.98公分
花為黃色花喉黃色有八字形斑點
有香氣
植株高度22.10公分葉長33.23公分寬1.28公分開花期4月

TDI 0084

花莖高26.76公分
花朵直徑13.24公分
內花瓣長10.93公分寬3.12公分
外花瓣長10.04公分寬2.47公分
花暗紅色花喉黃色無八字形斑點
無香氣
植株高19.93公分葉片長36.93公分寬36.93公分
開花期4~6月





TDI 0087

花莖高44.00公分
花朵直徑16.12公分
內花瓣長14.31公分寬5.21公分
外花瓣長12.93公分寬2.74公分
花淺紫色花喉黃綠色具紅紫色八
字形斑點無香氣
植株高度19.37公分葉片長46.63
公分寬2.34公分
開花期3~5月

TDI 0096

花莖高87.78公分
花朵直徑16.84公分
內花瓣長14.74公分寬4.47公分
外花瓣長12.91公分寬3.17公分
花金黃色花喉黃色不具八字形斑
點具香氣
植株高度42.29公分葉長61.76公
分寬1.93公分
開花期4~6月





TDI 0097

花莖高51.48公分
 花朵直徑14.36公分
 內花瓣長9.58公分寬2.64公分
 外花瓣長9.51公分寬2.47公分
 花為鮮紅色花喉黃色無八字形斑點無香氣
 植株高度17.15公分葉片長54.72公分寬2.41公分
 開花期為4~7月

TDI 0098

花莖高52.73公分
 花朵直徑15.02公分
 內花瓣長10.03公分寬2.93公分
 外花瓣長10.05公分寬2.07公分
 花色為淡黃色花喉黃色無八字形斑點具香氣
 植株高度17.05公分
 葉片長25.67公分寬2.57公分
 開花期為3~7月



TDI 0107

花莖高63.64公分
 花朵直徑12.73公分
 內花瓣長9.41公分寬2.64公分
 外花瓣長9.19公分寬1.63公分
 花艷紅色花喉黃色具深紅色八字形斑點無香氣
 植株高度28.07公分
 葉片長53.46公分寬2.37公分
 開花期4~6月



TDI 0137

花莖高68.76公分
花朵直徑11.69公分
內花瓣長10.76公分寬3.83公分
外花瓣長9.87公分寬3.02公分
花雙色花喉綠黃色具淡紅色八字
形斑點無香氣
植株高度27.93公分
葉片長46.16公分寬2.17公分
開花期3~5月



TDI 0138

花莖高94.72公分
花朵直徑10.83公分
內花瓣長9.79公分寬3.12公分
外花瓣長9.63公分寬2.88公分
花淡褐色，花喉黃色，具紅褐色
八字形斑點，無香氣
植株高度32.22公分
葉片長58.18公分寬3.17公分
開花期4~6月



TDI 0149

花莖高60.14公分
花朵直徑16.96公分
內花瓣長14.76公分寬4.37公分
外花瓣長14.03公分寬3.14公分
花橙紅色花喉黃色具紅褐色八字
形斑點無香氣
植株高度26.64公分
葉片長44.64公分寬3.16公分
開花期3~5月



TDI 0154

花莖高79.63公分
花朵直徑9.76公分
內花瓣長8.93公分寬3.97公分
外花瓣長8.73公分寬2.55公分
花黃色花喉黃色無八字形斑點
具香氣
植株高度21.79公分
葉片長47.69公分寬2.88公分
開花期3~5月



TDI 0160

花莖高96.13公分
花朵直徑12.33公分
內花瓣長8.33公分寬3.46公分
外花瓣長8.24公分寬2.66公分
花紅黃雙色花喉黃色不具八字
形斑點無香氣
植株高度24.03公分
葉片長55.41公分寬1.21公分
開花期4~6月



TDI 0162

花莖高46.83公分
花朵直徑15.53公分
內花瓣長11.33公分寬3.23公分
外花瓣長11.34公分寬2.53公分
花爲金黃色花喉黃色無八字形斑
點具香氣
植株高度20.66公分
葉片長38.56公分寬2.43公分
開花期4~6月

TDI 0173

花莖高75.00公分
花朵直徑15.33公分
內花瓣長10.76公分寬3.86公分
外花瓣長10.66公分寬2.16公分
花色爲紫紅色花喉黃色具紅褐色
八字形斑點無香氣
植株高度37.33公分
葉片長46.00公分寬1.70公分
開花期爲4~6月





TDI 0175

花莖高53.33公分
花朵直徑13.66公分
內花瓣長10.46公分寬4.36公分
外花瓣長11.07公分寬2.43公分
花粉紅色花喉黃色無八字形斑點
，無香氣
植株高度20.37公分
葉片長35.56公分寬2.16公分
開花期為4月

TDI 0177

花莖高15.83公分
花朵直徑14.76公分
內花瓣長7.23公分寬3.03公分
外花瓣長9.76公分寬2.24公分
花紫紅色花喉黃色無八字形大斑
點無香氣
植株高度24.33公分
葉片長64.22公分寬1.76公分
開花期4~7月





TDI 0183

花莖高48.54公分
 花朵直徑14.05公分
 內花瓣長9.93公分寬4.13公分
 外花瓣長9.83公分寬3.23公分
 花橙紅色花喉黃色具褐色八字形
 斑點無香氣
 植株高度24.02公分
 葉片長48.05公分寬1.87公分
 開花期5月

TDI 0188

花莖高60.05公分
 花朵直徑12.73公分
 內花瓣長10.43公分寬3.76公分
 外花瓣長10.99公分寬2.33公分
 花玫瑰紅色花喉黃色具深紅色八
 字形斑點無香氣
 植株高度16.66公分
 葉片長41.28公分寬2.23公分
 開花期為4~6月



TDI 0190

花莖高32.75公分
 花朵直徑11.05公分
 內花瓣長10.65公分寬4.82公分
 外花瓣長10.27公分寬2.96公分
 花色為淺紅色花喉黃色具紅色八
 字形斑點，無香氣
 植株高度20.87公分
 葉片長43.35公分寬1.63公分
 開花期為3~6月



TDI D-2

花莖高46.65公分
花朵直徑8.53公分
內花瓣長7.13公分寬2.94公分
外花瓣長6.87公分寬2.16公分
花黃色，花喉黃色無八字形斑點
無香氣
植株高度5.57公分
葉片長41.28公分寬1.16公分
開花期為3~5月

TDI D-8

花莖高76.47公分
花朵直徑7.60公分
內花瓣長5.72公分寬2.43公分
外花瓣長5.98公分寬1.57公分
花橙黃色，花喉黃色略帶褐色八
字形斑點，無香氣
植株高度18.07公分
葉片長46.41公分寬1.98公分
開花期為3~7月





TDI D-9

花莖高79.08公分
花朵直徑12.50公分
內花瓣長10.54公分寬4.58公分
外花瓣長10.52公分寬2.87公分
花爲淡黃色花喉黃色無八字形斑點，無香氣
植株高度30.00公分
葉片長58.05公分寬2.27公分
開花期爲4~6月

TDI D-10

花莖高52.05公分
花朵直徑17.06公分
內花瓣長10.43公分寬4.07公分
外花瓣長9.72公分寬2.65公分
花色爲紅褐色花喉黃色具暗紅褐色八字形斑點，無香氣
植株高度28.02公分
葉片長52.75公分寬1.68公分
開花期爲4~6月

