



提升養鴨生產效率之對策

黃振芳、林榮新

行政院農業委員會畜產試驗所宜蘭分所

2007年7月



大綱

- 一、鴨之營養
- 二、養鴨常用的飼料原料及添加物
- 三、鴨隻營養性疾病
- 四、提升生產效率之對策
- 五、結論



一、鴨之營養

早期養鴨談不上任何營養標準，僅憑個人的經驗，就地取材，採用賤價之耕作副產品為主要飼料原料，此為逃冬或河床養鴨的飼方式。



台灣養鴨進步狀況(土番鴨)

1. 1966年

(1)10週重：1.4公斤

(2)飼料/增重：4.95

2. 1986年

(1)10週重：2.9公斤

(2)飼料/增重：3.09

早期土番鴨飼料配方例

第一階段 (1 - 3日齡)	第二階段 (4 -16 日齡)	第三階段 (17 - 35日齡)	第四階段 (36 - 70日齡)
白米飯 46%	玉米 60%	玉米 50%	玉米 55%
糙米飯 46%	豆餅 30%	豆餅 19%	豆餅 14%
魚粉 8%	魚粉 4%	大麥 20%	大麥 15%
	酵母粉 2.5%	魚粉 3%	下雜魚 8%
	下雜魚 0.5%	下雜魚 5%	麩皮 5%
	骨粉 2.5%	骨粉 2.5%	骨粉 2.5%
	鹽 0.5%	鹽 0.5%	鹽 0.5%
合計 100%	合計 100%	合計 100%	合計 100%
		(另加1/5容量的粗糠，混合餵飼)	(另加1/5容量的粗糠，混合餵飼)

資料來源：「肉鴨飼養」，1977(Apr.)。台灣省政府農林廳，畜牧三一單張。



台灣養鴨進步狀況(菜鴨)

1. 1964年

(1) 產蛋率：40%

(2) 飼料/蛋重：6.72

2. 1976年

(1) 產蛋率：70% (初產後180天)

(2) 飼料/蛋重：4.40

3. 1987年

(1) 產蛋率：85% (初產後365天)

(2) 飼料/蛋重：3.02

4. 2007年

(1) 產蛋率：87% (初產後350天)

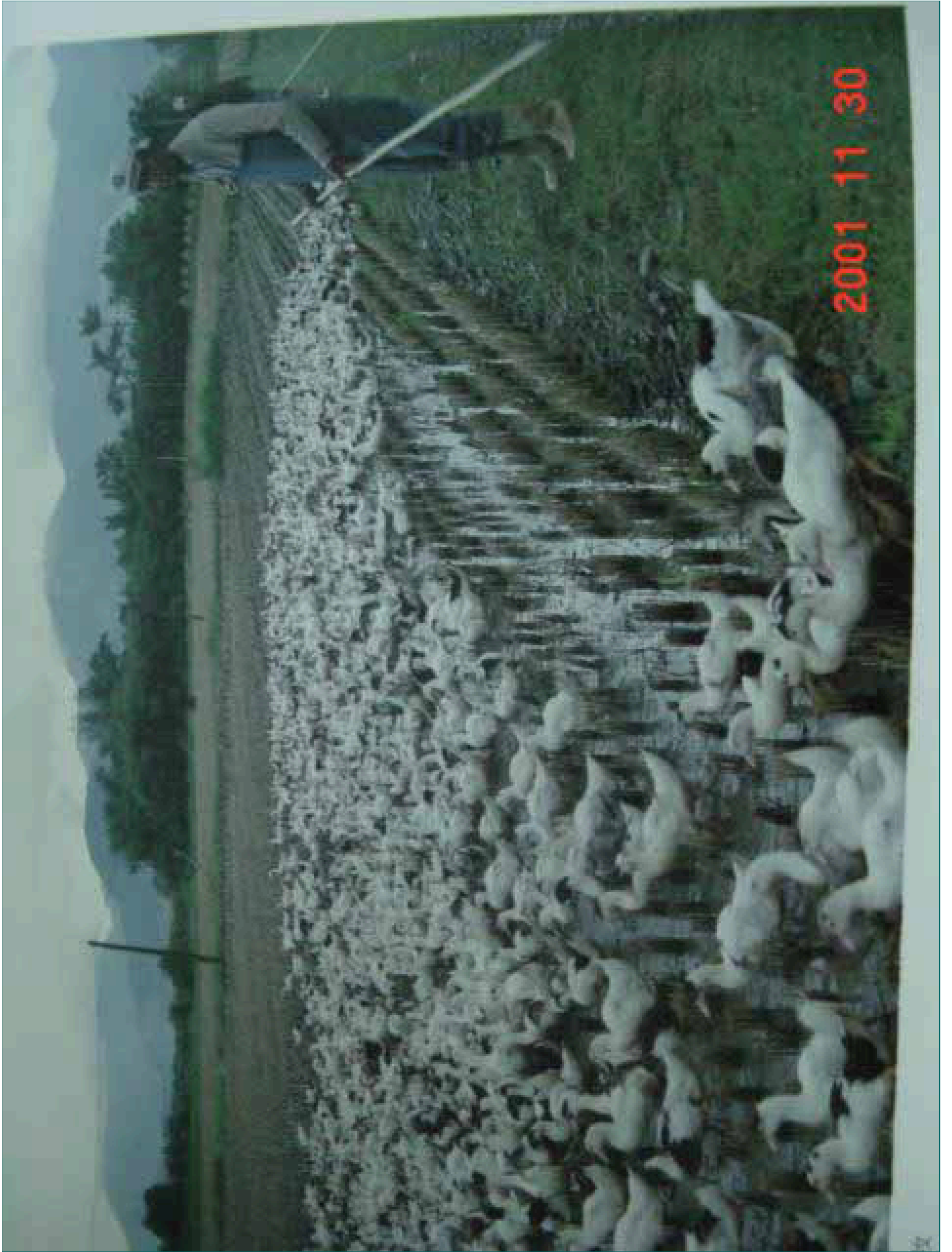
(2) 飼料/蛋重：2.72



早期菜鴨飼料配方例

成分	%
稻谷	15.67
大豆	13.97
大豆餅	11.63
甘藷簽	11.63
生魚	11.63
貝殼粉	23.26
小麥	12.79

(周及黃，1970)



下雜魚調配飼料



下雜魚絞碎機




飼料攪拌機(自配料)



鴨農依經驗自行調配之飼料外觀





1980年代以後，由台灣大學禽營養研究室及宜蘭分所逐年進行一系列鴨隻營養需要量的研究，使鴨隻營養標準得以建立，並促成養鴨完全粒狀飼料的廣泛使用。

1988年「鴨隻營養需要量手冊」的出版，可說是國內鴨營養研究人員之心血結晶，內容涵蓋菜鴨及土番鴨之營養需要量標準，為世界上第一本鴨隻營養需要量之國家標準。

鳴隻營養分需要量手冊

國立台灣大學畜牧學系編印
行政院農業委員會畜產局贈
中華民國七十七年六月

