

製造元：キング除蟲菊工業株式會社



大王牌 (キング) 農藥

保證原封

◎浸透、擴散性增效劑 浸展 (キングシンテン) 100cc×60
500cc×20

特效 ①水稻稻熱病：用水銀乳劑或水銀片劑等加用浸展則可減輕藥害之發生並且增強持久効力。
②水稻紋枯病：用蒙穗或多德加用浸展則減輕藥害之發生，短時間可以達到防治之目的。
③水稻一點螟蟲、二化螟蟲等都在水稻莖內用 IBN 或巴拉松等加用浸展則藥液能浸透到莖內，殺蟲効力可期萬全。

◎稻熱病特效藥 水銀乳劑 登記證646號 (キング水銀乳劑) 100cc×60
300cc×30
500cc×20

◎紋枯病特效藥 蒙穗水和劑 登記證657號 (キングモンゼツト) 250g×50

IBN乳劑 (キングアイビーエン乳劑) 登記證533號 可濕性硫磺粉劑 (キングサルトン75) 登記證408號

滴滴微皮乳劑 (キングDV乳劑) 登記證400號 夏油 95 (キングマシン油95) 登記證211號

除蟲菊精乳劑 (キングPGP乳劑) 登記證460號 特寶松粉劑 (キングデイブテレツクス) 登記證528號

臺灣總代理 英達貿易有限公司 臺北市華陰街 39 號 電話：59866

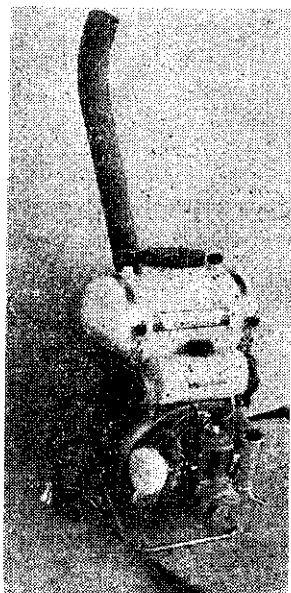
製造元：宿谷農機製作所



宿谷牌 (シクタニ) 噴霧機

保證原裝

(說明書備索)

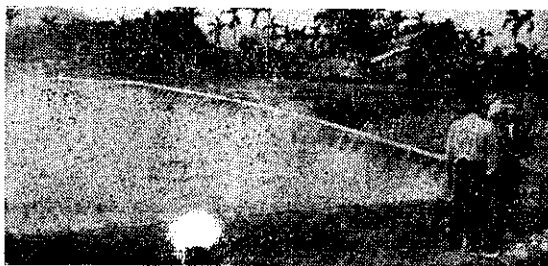


最新式DMG—31型

噴霧噴粉噴粒三兼機

特點

- 1.粉、水、粒桶三合一，重量 11.8公斤使用簡便
 - 2.使用噴粉帶 (長31公尺) 每分地 2分鐘，出粉量均一。
 - 3.引擎 50c.c. 2.5 馬力，用油量最省，每小時耗油量 0.44公升。
 - 4.最高風速每秒 120 公尺，性能優秀堅固耐用。
- 右上圖為使用31公尺噴粉帶 (ゼツトホース) 實際噴粉狀形，每日可以防治 10餘甲地面積。



SN—15E 型

果樹專用高壓噴霧機
噴霧抽水兩用！



引擎102c.c.4馬力
揚水量每小時2160公升

抽水實況，1500 毫米
傾斜90°山頂仍可達送