

【問】(四)寶冠二號蕃茄可在農曆七月下旬播種，但育苗期應注意防止毒素病發生。  
(五)農曆十一月下旬是胡瓜的播種適期，但在寒流侵襲期須設法保溫。  
(六)因為氣候難於預測，如果一二月間無寒流侵襲，則直接播種較宜。集中育苗無論氣候好壞較為安全，至於兩種栽培方法之產量高低，視每年之氣候情形而不同，難決定優劣。

(七)有兩種種，請向鳳山第二市場農友種子行洽購。  
(八)臺北雜交二號也適於栽培，但須選水比較豐的土地，並設法減少毒素病發生為宜。(王進生)

### 魚養

**鯪魚生育比草魚快 草魚死亡率比較高**

【問】(一)面積九十坪，水深四臺尺的池塘，月前放入草魚二百六十尾，鯪魚一百尾，是否過多？  
(二)水深四尺够標準嗎？  
(三)在管理上應該注意那些事情？  
(四)飼料除了「草」以外，還應該給些什麼？  
(五)昨天發現死了一條是麼原因呢？會常有這種情形嗎？(北港光復里生產路三〇號 駒正)

【答】(一)面積九十坪的池塘放草魚二百六十尾，鯪魚一百尾，似嫌過多，按照一般魚池放養標準，像這樣的池塘，可放養鯪魚二百五十尾，草魚七十—一百尾，因為鯪魚主食池中各種浮游生物，而該種生物較易滋生，故成長較草魚快。草魚以直接飼料青草或水草為主，且成長較慢，故不易多放，除以上二種魚外，還可以混養少數的鯪魚或鯽魚。  
(二)水深四尺已很理想，也够標準。  
(三)在管理上首先注意防逃工作，就是進水口與排水口必須用鉛網或竹柵圍起來，其次，應注意水質的惡變，因經常投放飼料，池水很易腐敗，在夏天應經常留心，一旦池水過肥而呈腐敗時，要注入一部份新水(並

排出一部份舊水)，另外對防偷與魚病的觀察，也是很重要的一件事。  
(四)草魚主食水草類，但是豆粕等人工飼料也很喜食，而鯪魚則以植物性浮游生物為主要飼料，那麼如何才能得到，這種浮游生物呢？如同你信中所說，投放適當的鷄糞，就可以得到，這種飼料不但是鯪魚的最好飼料，對草魚也很有效。  
(五)不知你池中死了的那條魚是鯪魚還是草魚，據判斷很可能是草魚，因草魚體型在四寸至一尺時，尤其在春夏季，因其食慾旺盛，易罹腸胃病，故常有死亡。同時草魚的死亡率較其他一般魚類為高，通常三、五寸的草魚放養二三年後，生存率僅有百分之五〇。(安可倫)

### 桑栽

**桑樹宜春秋種植 繁殖用扦插壓條**

【問】(一)觀察十九號桑樹何處有售？請介紹有關桑果栽培書籍？  
(二)繁殖法以何種為宜？  
(三)何時種植？  
(四)種植後第一年至第三年之施肥，每年每株需多少？有何病蟲害？如何防治？  
(五)種植後幾年開始結果？結果習性如何？正常產量多少？樹齡可維持多久？(苗栗公館鄉尖山村一七六號劉德勝)

【答】(一)觀察十九號由各蠶絲廠配給養蠶戶，目前有很多苗圃自稱有苗，但是否十九號無調查不得而知。現蠶業改良場栽桑課印有栽培手冊，可附回郵函索。  
(二)繁殖法，用扦插法、取木法及壓條法均可。  
(三)春、秋季均可種植(但以雨後種植為宜)。  
(四)施肥常依土壤不同而異，大約每株氮八十公克，磷四百公克，鉀七十公克，鈣四十八公克，另有有機質肥料。病蟲害主要的有桑天牛、桑木蝨及衰弱病，可噴射地特靈、馬拉松、大生等防治。  
(五)種植後第二年結果，四年以上可產果六十公斤，如管理良好樹齡可延續十數年。(洪輝銓)



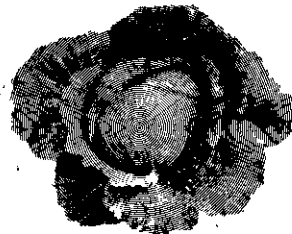
**預告 甘藍界新星出現!!**

**長交 岡配 早秋甘藍**

**專營**

**最優秀改良新品種·五大特性**

- 一、耐暑
- 二、耐病
- 三、耐乾
- 四、多收
- 五、美味



- 1.進出口各國優良種子
- 2.品種純正·價錢公道
- 3.自營農場·改良生產
- 4.批發零售·不拘多少
- 5.價目函索即寄
- 6.遠方歡迎郵購

本品種乃係由初秋甘藍加以改良·而品質遠勝初秋甘藍

**臺灣總代理**

郵政劃撥 80002 • 電話 3479 • 郵政信箱 33

批發零售門市部

進出口批發部

**周瑞和種子行 \* 周瑞和商行**

嘉義市西門街55號

嘉義市西門街57號