

加工

醃芥菜用木桶最好
每千斤需鹽180斤

【問】：(一)醃芥菜預定貯藏七個月，則一千台斤菜須要用多少鹽？

【答】：(一)醃酸菜是指芥菜。其材料配合量，假定貯存七個月，每一千台斤芥菜需要一百五十一一百八十台斤鹽量。

(二)用水泥池醃漬蔬菜時，其接觸水泥面部分易變黑變質，葉菜類最好避免用(如蘿蔔、大頭菜可用)水泥池雖可填上塑膠布，但不能耐長期貯藏，最好還是用木桶。

(三)食鹽是一種防腐劑，不必另用防腐藥劑。(朱仙和)

三和土的配合與施工

【問】：三和土(タタキ)的原料，配合及施工方法如何？請惠告。(林泉林)

【答】：(一)三和土(タタキ)是最簡單的地坪裝修，在日本多用於農家土地地坪。

(二)原料與配合量為石灰約三百公斤，粘土(打碎M3)○四公斤，河沙(M3)約○二公斤，鹽漬(MgSO₄)與水適量

(三)施工法可將石灰、粘土及河沙拌勻，撒以摻有鹽漬的水，再加拌合至適當濕度，然後鋪於地面上，並以木槌拍壓使平整堅實。(劉慶禧)

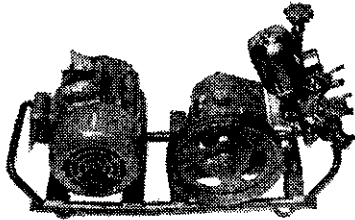
讀者請注意：凡來信詢問農業問題的信件，請附回信信封並貼回信郵票一元，上面寫好收信人的姓名住址。

豐年讀者服務部 謹啓

日本東海牌 動力噴霧·灌水兩用機

日本政府
JIS檢定合格
幫浦效率最高

三菱牌單相馬達
三匹及附屬品，
可調換汽油引擎使用。

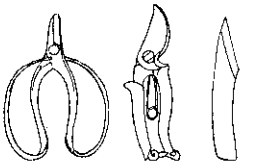


■重量：17kg
最高壓力：35kg/cm²
常用壓力：21kg/cm²
送水量：噴霧每分29公升
灌水每分53公升

優點：

- ①24小時繼續使用不損機件
- ②抽水可送達200公尺高處，傾斜度90°仍可到達
- ③用途：水田、果樹、平地、山坡地均合用
- ④本機有噴霧口二處，十甲地以2~3天可噴完

(日本岡恒老牌)
天下一品
赤白ビニール卷



採果鉗 剪定鉗 接木刀

採果鉗
剪定鉗
接木刀
現貨供應

總經銷 新高貿易股份有限公司 臺北市峨眉街68號 電話：34190號

周瑞和優良種子

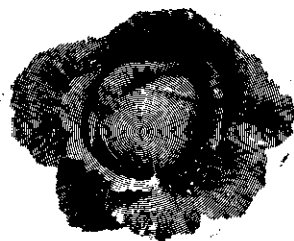
預告 甘藍界新星出現!!

長岡交配 早秋甘藍

專營

最優秀改良新品種·五大特性

- | | | | | |
|------|------|------|------|------|
| 一、耐暑 | 二、耐病 | 三、耐乾 | 四、多收 | 五、美味 |
|------|------|------|------|------|



本品種乃係由初秋甘藍加以改良·而品質遠勝初秋甘藍

- 1.進出口各國優良種子
- 2.品種純正·價錢公道
- 3.自營農場·改良生產
- 4.批發零售·不拘多少
- 5.價目函索即寄
- 6.遠方歡迎郵購

臺灣總代理

郵政劃撥 80002 · 電話 3479 · 郵政信箱 33

批發零售門市部
周瑞和種子行
嘉義市西門街55號

進出口批發部
周瑞和商行
嘉義市西門街57號