

寶作連 素根開

(葉面噴灑後十五日內不怕霜)

各位農友

我們向農作物噴灑 BHC, DDT, 水銀劑大生粉等農藥時常見植物葉面漸漸黃化，根部變黑而衰弱甚至致死，這是因為這些農藥中含有百分之七十的鹽酸或硫磺成份在內，噴灑後漸漸分解而對植物體內之呼吸作用元素錳素加以溶解，致使植物呼吸困難，漸漸黃化這叫做脫錳現象，現在世界農業學界極為重視之危險現象，這些農藥在地上敗葉及敗莖，在地下即敗根，因農藥用量的增加積蓄量亦漸漸多，根部之發育受到嚴重之阻害，所以病名不明之病症陸續發生，現在很多的病症用各種農藥無法防治，通稱這種病症叫做生理病，連作寶開根素就是補救脫錳現象之新藥，本品參農藥噴灑，可防止其藥害，而且可防治各種不知名之生理病，而使植物順利迅速而健康之生長，且可延長結實之生命，每次噴灑農藥時請參開根素與尿素一舉可有數得之利。

定植時用伍仟倍水溶液灌根對其生長貢獻最大。

天力化學工業股份有限公司
臺北縣中和鄉景平路47之2號
電話：923111 郵政劃撥5179號

增 收 關 鍵 在 開 根

萬 病 之 源 在 根 弱

使用農藥時參本品可防治各種農藥無法防治之不知名病症，並且可加速恢復病弱現象，平常向葉面或根部噴灑均有強烈之開根作用。

魚養

使舍內不積水，對飼養肉豬是沒有太大關係，尤其基隆天氣涼快，對肉豬有利。但如果飼養小豬則較為不利。

〔因察養種畜場有竹南繁殖場，在竹南鎮頂埔里一號，新竹至頭份線在蛋糖種畜場下車步行。〕

彰化繁殖場，在彰化縣和美鎮中寮，蛋糖彰化副產加工廠內。虎尾繁殖場，在雲林縣虎尾鎮虎尾糖廠內。(張聯欣)

草魚死亡·原因不一

〔問〕：(一)魚池壹仟坪，平均深度四至五尺半，養有鱸魚一千五百條，草魚二百條是否過多？

(二)自三月份起時常發現草魚死亡(每尾五至十斤左右)，是何原因？有無方法防治？(臺中清水鎮南社里南社路七一號顏朝欽)

〔答〕：(一)根據來信，以一千坪面積的池塘，放養鱸魚一千五百尾及草魚二百尾，似乎太多，但池塘的條件及環境的優劣也有關係。

關，另外，飼料的供應是否充足也很重要，總之，我認為你的放養量還是高了一點。

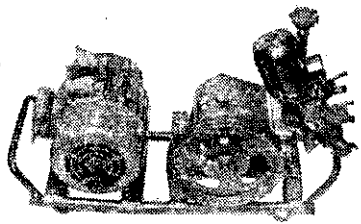
〔草魚經常會死，你的信中沒有提到死去的草魚在外觀上呈何種現象，就很難判斷是何因而死，因促使草魚死亡的因素很多，如寄生蟲類的侵害、有害藻類的繁衍、以及因飼料的品質不佳而引起的腸胃症等，都是可能造成它的死亡，但這種死去的病魚在外觀上是很難辨別的。又氣候轉熱，魚屍極易腐爛，更增加辨認的困難，我想一定要解剖各部份，詳細檢查才能判斷是何等原因致死，否則無法談到防治的。(安可倫)〕

讀者請注意：凡來信詢問農業問題的信件，請附回信信封並貼回信郵票一元，上面寫好收信人的姓名住址。

豐年讀者服務部 謹啓

日本東海牌 動力噴霧·灌水兩用機

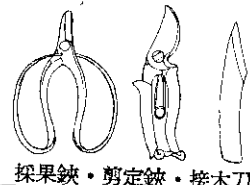
日本政府
JIS檢定合格
幫浦效率最高
附三菱牌單相馬達
壹馬匹及屬品，使
可調換汽油引擎使用。



■重量：17kg
最高壓力：35kg/cm²
常用壓力：21kg/cm²
送水量：噴霧每分29公升
灌水每分53公升

- 優點：
- ①24小時繼續使用不損機件
 - ②抽水可送達200公尺高處，傾斜度90°仍可到達
 - ③用途：水田、果樹、平地、山坡地均合用
 - ④本機有噴霧口二處，十甲地以2~3天可噴完

(日本岡恒老牌)
天下一品
赤白ビニール卷



採果鉗
剪定鉗
接木刀
現貨供應

能剪鉛線
近期待進口

採果鉗·剪定鉗·接木刀
生花鉗
總經銷新高貿易股份有限公司 臺北市峨眉街68號
電話：34190號