

# 本省龍眼眼那有主要害蟲？

## 古煥松

龍眼是一種生長在亞熱帶多年生的常綠果樹，寄生在它上面的病蟲害種類特別多，但其中以锈啤、果樹膠蟲和果實蛀蟲是目前本省龍眼樹上為害最嚴重的三種害蟲。希望各地果農把握防治適期，澈底防治，以提高收益。

### 锈啤

龍眼葉片，經锈啤為害後，葉背常產生褐色毛茸，如毛氈狀，所以又名「毛氈病」，而另一面葉表則腫脹突出，又名為「腫葉病」，本省龍眼以此蟲為最普遍，凡有龍眼栽培的地方，幾無不有該蟲發生。

### 單性生殖

锈啤成蟲是一體極細微，肉眼不易察覺的小型動物。成蟲長楔形，淡黃至黃褐色。頭胸部有足二對，腹部有橫皺紋，末端有假足一對，以助行動。

雌成蟲通常行單性生殖，卵常產在龍眼的嫩葉，幼果或嫩枝各部，卵球形，半透明，淡黃色。幼蟲白色，若蟲淡黃色。單性卵，將來都發育為雄蟲，交尾後所產的卵，將來發育為雌蟲和雄蟲。交尾時雌體完全遮蓋雄體，不注意的不易發現。

### 為害嫩葉

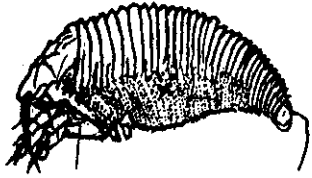
锈啤主要為害嫩葉，偶而發生在花托、幼果和嫩枝各部。嫩葉被害後，起初是綠色加深，漸漸產生針頭狀大小的微突，此時被害部擴大加厚，從此葉背產生白色茸毛，而使另一面葉表則腫脹突出如癭瘤狀，繼由白變黃色，黃褐和褐，最後變為紫褐色，因此影響植株發育，甚至不結果。

花穗被害時，花穗不伸展，亦不能成長。幼果上被害，則生茸毛，果實不發育或呈畸形，最後乾縮枯萎，甚至脫落。

### 早春噴藥

(1) 為害初期自早春一至三月萌芽期，每半個月施藥一次，連續噴射四、五次，任選次頁附表藥劑一種防治之。

(2) 龍眼樹向幼小時，即經常注意果園，如發現病葉，使用人工摘除燒毀。如此經常注意剪燒，不讓它繁殖，這是一簡便而有效的防治法。



锈啤成蟲

成份正確

# 正豐



效能可靠

# 農藥

蔬菜：青蟲·吊絲蟲

**全滅靈** 乳劑

**富特靈** 乳劑

柑桔：天牛·象鼻蟲

**包豐靈** 乳劑

紅蜘蛛

**愛殺松** 乳劑

水稻紋枯病

**特殺松** 乳劑

**新滅菌** 液劑

**能敵師** 乳劑

浮塵子

螟蟲

(本公司農藥均有登記證)

正豐化學股份有限公司 台中縣霧峰鄉草湖路二號 電話：霧峰 63 號