

合作發展科學技術

中美官員初步商討

美總統顧問杭尼博士將訪臺

美國總統顧問杭尼博士的先遣人員馬高里和鮑威爾兩博士先後於上月廿五、廿六日抵臺和我政府科學發展指導委員會等機構磋商中美科學與技術合作問題，杭尼氏定下(九)月來臺。

馬高里抵臺後曾拜會科學委員會主任委員吳大猷博士，隨即前往農復會拜會該會主任委員沈宗瀚博士、委員郝夫曼博士和蔣彥士博士，並由秘書長張訓辭介紹自由中國農業建設情形。

農復會向馬氏屬於區域性，即由提出一份中美兩國若干國家合作辦理在農業方面謀取科學的計劃，計有設立亞洲蔬菜發展中心、植物保護中心、亞洲十四個項目，其中和太平洋區糧食肥

料公庫、國際竹類研究中心及豬隻試驗所等五個計劃。馬、鮑兩氏於上月廿七日又先後拜會我政府有關機構首長並南下參觀我國的經濟建設。

三百位山地優秀青年所擔任的義務指導員，將在農復會的支助下，分別在屏東區農改場、屏東瑪家農校、霧社農校等東南西北三區參加五十六年度發展山地農業推廣訓練。自本月一日起至九月卅日共六班，每班為期一週。課程為：作物、肥料、病蟲害、畜牧和推廣作業等。

全省有十二縣所屬的山地農業督導人員三十餘人，定於本月廿九至卅一日，在花連縣萬榮鄉公所舉行五十六年度第二次工作會議。除

以一天時間檢討上半年度的成果外，並將連續兩天在野外實地觀摩，包括水稻共同栽培和採種、陸稻示範和花生示範等。

農復會工作督導

按中美科學與技術合作是嚴副總統訪美時與魯森總統之間所獲致的一項協議，以農工業方面的科學與技術合作為主，其他項

農復會食品加工專家李秀說：目前白色蘆筍外銷雖會發生若干問題，但商農不必就此悲觀，因為這是任何企業生產進步中必然會發生的現象，相信政府定能逐步謀求解決。他認為欲求蘆筍的出路很多，例如首先應提

目還有教育和醫藥衛生等。兩氏於八月一日至三日和我國政府官員、學者和農工界領袖磋商後已於四日飛返美國。

李技正的結論說：臺灣的食品工業是受到一致稱讚的，但是也潛伏着一個危機，那便是產品項目過於零碎而集中在少數的熱門罐頭上，忽視了其他也很有前途的食品加工項目，因此前者難免遭受挫折，後者實在缺乏進步。不過，他堅信政府當局一定會鑒於以往十年來罐

頭外銷增加率平均每年達百分之廿的改進。農復會方面驚人成就，珍惜和重視食品加工未來，繼續予以有力的發展途徑，加強支持。

我專家四人赴日本考察坡地保育利用

農復會專家賡連之、葛錦昭與山地農牧局技正余惠生、張國友等四人，於本月八日赴日本考察坡地農業資源保育利用，預定下月十二日返臺。

日本近年來農發展極不均衡，農業方面正在急起直追，而坡地經營亦多採用機械，其間有關調查規劃、效益分析與治山防洪等都值得我國借鏡，而且他們的坡地農業資源保育利用，正和我國在臺灣實施中的綜合性水土保持土地利用計劃相似，所以我政府特為派遣專家前往作比較研究。

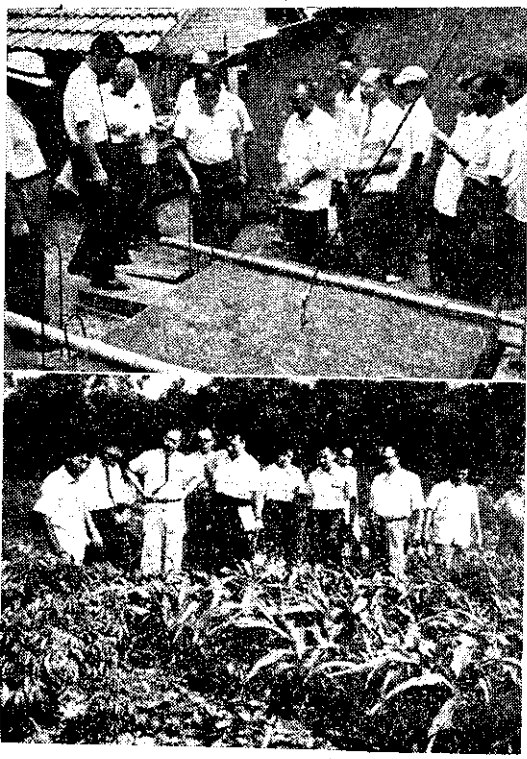
農業經營改良計劃

實施週年成果顯著

中央黨部總幹事王家樹、中國合作事業協會總幹事陳嚴松，由農復會和臺中區農業改良場的技術人員陪同，於上月廿二日參觀后里鄉太平村農業經營改良計劃實施成果後稱：此項小農經營即作物和養畜相互配合的生產方式，利益很高值得提倡。

按農復會自去年七月開始，分別在臺省北、中、南三區各設二、三處實施小農經營的改良計劃迄今已一週年，在各區農業改良場的協助下，指導農家充分利用耕地，提倡發展副業，運用機械，促進運銷，減低成本，增加收益，效果極為顯著。

農復會工作督導



計劃部(上) 中(中) 央(中) 黨(中) 部(中) 總(中) 幹(中) 事(中) 王(中) 家(中) 樹(中) 幹(中) 事(中) 陳(中) 嚴(中) 松(中) 農(中) 復(中) 會(中) 專(中) 家(中) 賡(中) 連(中) 之(中) 葛(中) 錦(中) 昭(中) 山(中) 地(中) 農(中) 牧(中) 局(中) 技(中) 正(中) 余(中) 惠(中) 生(中) 張(中) 國(中) 友(中) 等(中) 四(中) 人(中) 於(中) 本(中) 月(中) 八(中) 日(中) 赴(中) 日(中) 本(中) 考(中) 察(中) 坡(中) 地(中) 農(中) 業(中) 資(中) 源(中) 保(中) 育(中) 利(中) 用(中) 預(中) 定(中) 下(中) 月(中) 十(中) 二(中) 日(中) 返(中) 臺(中) 。

中越農業合作 農技團將擴大

越南農業部長 經靖計劃在越南戰
林文智等一行七人 略村辦理農村建設
於本月初在廣訪 工作。金氏返國後
問四天，並就中越 正就此案與各有
農業合作問題與我 機關構研中。
政府交換意見。

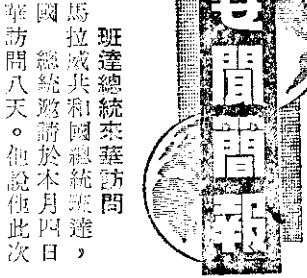
洗水瓊麻銷日價高 麻農收益增一倍多

我國派駐越南 農業技術團團長金
陽鶴亦在林氏來華 前返國，他說：越
革命發展部現要求 我政府，由我國派
送一個爲數達六十 人左右的農村工作
建設隊，配合越南 公職一七八三。

利用自動採織 一五美元，較非洲
洗水機械製的瓊 廉價僅差七、二五
灣瓊麻今年試銷日 美元，獲日好評。

該公司說：日 前恆春末洗水瓊麻
功，售價CIF每 噸一百八十三。五
並參加外銷香蕉 事、農工等設施。

亞東足毆我殘擊擊



來自印尼、日、韓、菲和 我國的足球代表隊，在北京市體
育場參加第四屆亞東足球賽，
自上月廿九日起至本月七日止
，爲期十一天。各隊戰況激烈
，球場坐無虛席。比賽結果的
名次如下：第一中華民國，第
二日本，第三大韓民國，第四
印尼，第五菲律賓。

毛林集團危機四伏

馬拉威共和國總統抵達，
應我國 總統邀請於本月四日
起來華訪問八天。他說他此次
亞洲之行的目的有二：一是加
強與中泰兩國的交誼，二是學
習中國的經濟。

班達總統來華訪問
總統並舉行會議外，曾分別參
觀廣大農業陳列館、桃園農會

、農家、中山博物院、榮民總
醫院、中非會及赴南部參觀軍

最近發生的武漢事件是一個反
毛的嚴重政治事件。毛匪已向
武漢反毛部隊表示妥協。

四川境內反毛派與毛林派
的武鬥仍在激烈進行，目前重
慶市已處於戰爭狀態，市內居

香蕉風災救助規定 倒折三成可以申請

香蕉風災救助 同運銷者。②蕉株
實施細則和執行要 在颱風來襲前已插
點，業經外實會核 立支柱者。③須爲
定實施。

這項實施細則 每一受救助的
中規定：受救助的 蕉農，應以受災拍
愛蕉農，應限於 蕉果房或蕉葉內的
下列條件：①蕉農 花蕾裂驗，每一抽
應爲青果運銷合作 穗果房或花蕾救助
社（雲林縣爲農會 標準，以不超過八
的社）員， 元爲原則。

凡經主管官署 核定推廣的蕉區。
認定香蕉倒折株數 在百分之卅以上的
在百分之卅以上的 鄉鎮或檢驗場轄區
的，在該轄內受災 的，由龍探風所生災
的個別蕉農都可照 規章申請救助；但
規定申請救助；但 須受實會在半數以
受實百分率雖確定 上時，才能受理。

蝦苗人工繁殖成功 餌料問題尚待研究

蝦苗人工繁殖 有可爲。
據專家表示：
養蝦最重要是餌料 問題，以飼等日類
最好但因成本不 經濟，還需從事試
驗，否則如無良好 餌料，生長太慢，
推廣養蝦和繼續試 驗之用，如能大量
生產，外銷前途大 便缺乏經濟價值。

復興文化設施推行會

中華文化復興運動業已正 式進入推行與實踐階段。由海
內外賢達及文教、新聞界領導
人士一千一百多人，於上月廿
九日成立的推行委員會中，全
體一致通過恭請 蔣總統擔任
會長，領導會務。大會並通過
「中華文化復興運動推行綱要
」。綱要中的推行要項有：出
版中國古典名著，興建音樂設
備，修訂禮樂，保存歷史文物
事業，集資興學等多項。

美再保證支持越戰

美再保證支持越戰 傅森總統最近說：他可以使
時，應由各有關單 位派員調查，請農
位派員調查，請農 應以抽樣方式核算
的，由龍探風所生災 害，得專案辦理，
但須受實會在半數以 上時，才能受理。

鴨公主唐雲雲子歸

因主演「養鴨人家」而著 名的中影女星唐雲雲，已於本
月三日和留美畫家也是她前前
的老師歐維維，在北京市新生南
路聖家堂內，請依天主教儀式
完成了婚禮，前往京中度蜜月。

新婚後的唐雲雲自本月十 日起繼續拍攝主演的「春盡翠
湖寒」和「痴情」。歐維維預
定本月底返美，唐雲雲須延至
九月底成行。

省農 林廳自本 月七日起 至十月七 日止在新 化畜試所 舉辦三期家畜人工 授精講習，每期十 五人，各二十天。
講習課程如下：
：家畜人工授精與 品種改良、胚胎學 遺傳及育種、消毒 及生殖解剖、生 殖及精選生理、家 畜配種、精液精蟲 檢查法、牛豬羊人 工授精、繁殖障礙 及專題演講等。