

農友經驗

番茄裂果防止法



現今農業發達，番茄一年四季都可以栽種結果，但是春夏的番茄，常會發生裂果現象。對於果實的外觀和貯藏力影響很大，同時會降低商品價值。在這裡我要告訴農友們番茄裂果的原因和簡單預防法。

(一) 裂果的型式：

① 同心圓狀型裂果：以梗窪為中心，在果肩部作同心圓狀型裂紋，從未熟前開始裂開至成熟前逐漸增加裂痕，裂痕較細而淺，此型裂果較不常見。

② 放射狀型裂果：最為常見，以梗窪為中心，沿心皮連着處的摺皺部位，作放射形裂開，在果實綠熟期開始裂開，至着色成熟則逐漸增加裂果的程度，裂痕深而廣。

③ 果頂部裂開：極少發生，發現於果頂部，作不規則長而深廣的裂痕。

(二) 發生裂果的原因：主要係由於果實發育期間，水分供應不均的緣故。例如在果實發育期，土壤過於乾旱，就抑制果實外側部的發育，以後如遇過多的水分(由降雨或灌水)，使內部急起肥大生長，就把外皮脹破。又如結果期中供給水分過多，也會多生裂果。在降雨時果梗周圍的木栓質斑圈部直接吸收水分，引起放射狀裂果。影響裂果的難易和輕重程度以及

裂開的型式，在品種間也有差別，凡摺皺淺而少，果形小的品種裂果較少，又在粘質土壤栽培的也容易裂果。

(三) 防止裂果的方法：

- ① 結果期灌溉須調勻，不要使土壤過乾後突然又過濕，寧可在結果初期較為濕潤或將近收穫期逐漸節制澆水使稍乾燥。
- ② 選用不易裂果的品種。
- ③ 提前收穫，在果頂部微現紅色時應採收。
- ④ 選擇播種期，避免成熟期在多雨時期。
- ⑤ 土壤要選擇砂質壤土或砂土。(臺中縣立大甲農業職業學校劉斌)

稻種乾燥與儲藏

稻種的採種工作及其乾燥與儲藏，是農友們應該要注意的，我曾經聽下列的幾點問題，使採種、乾燥與儲藏工作，能達到理想。

(一) 採種的時候，應該在黃熟期後三至四天內收穫，因黃熟期前尚未成熟，發芽缺佳且不整齊，全穗變黃，穗根見有二至三青粒時，已至完熟期，而完熟期後過熟者又多胴裂。

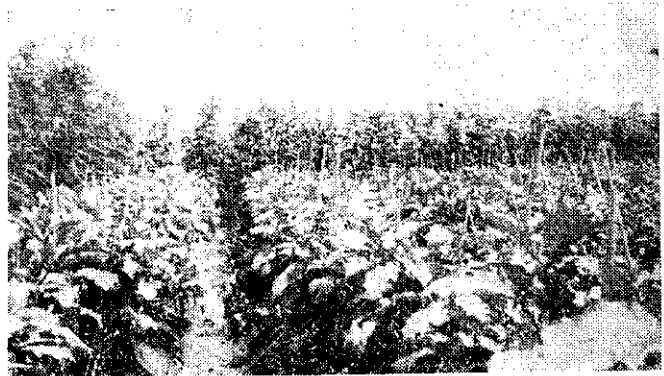
(二) 種子採收後，應行充分乾燥，約將一

石穀種舖展於一畝坪半的晒場上，施行波



友農明本楊

茄園四週種植田青可防風害(蕭櫻春)



* * *

形乾燥，不斷攪拌以防止胴裂。若為拔穗選種，則應捆成小捆吊於通風良好地方，無直射光線的屋簷下乾燥，乾燥宜徹底，否則種子不能充分行後熟作用，而影響發芽不均，如需儲藏若非充分乾燥，勢將減低發芽率。又將利用若干蓬萊種品種，採種第一期稻作種子而用於第二期稻作者，應在晒場乾燥三天至四天，始可促進發芽。

(三) 乾燥調製後的種子，應行嚴密儲藏，若種子過多，缺少完全容器，亦可裝入麻袋，但須封縛堅實，並先設棧板於地面，然後安置其上，否則

種子易作呼吸作用，影響發芽率及患病蟲害。又為預防濕氣上升，應隨室外濕度的高低，隨時關閉屋門，若非雨天，仍以通風適宜的室內乾燥為佳。若種子僅為三、四畝斗的小數量，可於土壘中混入種子量二分之一的風化石灰，置於氣溫變化較小之處。(因石灰可能塞入種子間空隙中，故四斗量的壘，可能容下四斗種子二斗石灰)，種子很少時，可以利用玻璃瓶，石油空罐，而即覆蓋密封。

但是在來種採種工作，因需於第一作辦理，過年期作時始可利用，易受溫度，濕度的影響，減低發芽率，故對在來種子儲藏工作，應特加注意。(高雄縣田寮鄉新興村四九號楊本明)

簡便過濾壘

在農村裏許多家庭的用水，都是用抽水機壓出的地下水，這些地下水大都含有礦物質或細沙污物，做為飲料水很不衛生，如能做一個簡便實用的沙塔(過濾壘)，把水濾過，便可得純淨的飲用水了。

到製造水泥涵洞的工廠，買一個圓筒(另一端有底，並有一個圓洞口)，按照過濾壘的設備，裝上一層層的砂石、檜、木炭、細沙……後，便成一實用的過濾壘了。

過濾壘放高一些，下裝水龍頭，以塑膠或鉛管導入水缸，從抽水機把水壓進水池內，使用起來既簡便又衛生。至於過濾壘上面，可用破鐵鍋蓋住，更是方便。(彰化縣埔心鄉油車村三十八號巫仁和)