

# 專為蕉農們的服務

## 中廣「香蕉園」節目

芒新

在臺灣，香蕉是  
一般家庭中的寵物，  
尤其孩子多的家庭，  
香蕉深受喜愛，所以  
，有人稱它為「智慧  
之果」或「果中之王  
」。

### 香蕉繁榮 農村經濟

香蕉在臺灣生產  
情形極為良好，據調  
查統計，臺灣農人  
口為五百八十萬人，  
而其中蕉農佔六十萬  
人，香蕉種植面積為  
五萬二千公頃，主要  
產地分佈在中南部，  
以臺中、嘉義、臺南  
、高雄為出產地，  
每年總產量為一千五  
百萬籃，其中除供應  
本島外，大部份輸出  
日本、韓國、菲律賓  
、琉球、香港，用以  
換取國外外匯，近年  
來外銷數量直線上升，今年度據估計總值為六千萬  
美元，足以證明香蕉對臺灣經濟繁榮具有極大之影  
響力。

### 「香蕉園」為蕉農服務

中國廣播公司為應政府的要求，加輔輔導香蕉  
作業及外銷業務，行政院外匯貿易委員會香蕉輔導  
小組鑒於中廣在農村擁有廣大聽眾，特磋商開闢一  
個專門性的節目，定名為「香蕉園」，從本年七月  
十日起，在中廣第二部份九六〇千週，每天清晨六  
時至六時卅分播出，由陳小潭先生楊曼華小姐聯合  
主持。播出內容以輔導蕉農種植技術為主，娛樂為

輔，茲列述於左：

(1) 種植常識：每週兩次，聘請農業專家作  
專題性的種植常識指導，以灌輸蕉農栽培香蕉的技  
術，如如何防止香蕉病蟲害？如何防風？如何施肥  
等，每週並利用播出專題舉辦聽測驗，凡答對者  
發給獎品，以加強收聽興趣。

(2) 蕉農訪問：每週兩次，赴各蕉農家中訪  
問錄音，作種植香蕉之經驗談，用以改良工作技術。

(3) 蕉友座談會：每週一次，邀請專家與蕉  
農聽眾朋友舉行座談會，研討香蕉產銷運輸等情形  
，以促事務性作業之改善。

(4) 蕉友俱樂部：每週一次，以臺灣農村  
為背景寫成廣播短劇，由男女演員五至七人擔任演  
出。

(5) 蕉友聯歡會：每兩週一次，由蕉友聽眾  
自己演唱國臺語流行歌曲，自行伴奏，目的在於加  
強蕉友聯歡，以增進蕉友之間的感情，並提倡農村  
正當娛樂。

(6) 香蕉消息：此為廣大蕉農必聽之消息。  
香蕉為保持外銷之鮮度，一有船期，即在節目中廣  
播通知農友進行收割，俾能爭取時間，趕運出口，  
因此其受蕉友歡迎。

## 注意牛流的感性感冒

陳日進

### 症狀

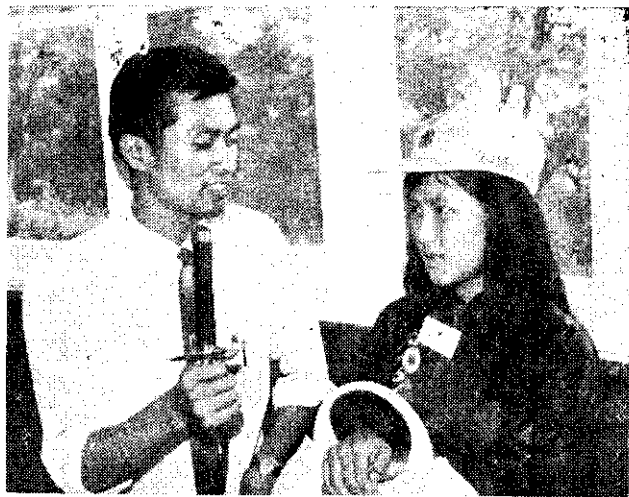
①發熱和全身症狀：突然發熱，惡寒戰慄，食慾減退  
乃至廢絕，心悸亢進，結膜充血潮紅，皮溫不整。②  
體表變化：發熱同時皮溫不整，有的頸下胸下有氣腫現象，有  
時有體表淋巴節腫脹發生。③呼吸器：鼻加答兒、咽喉頭炎、  
氣管支加答兒、併發肺炎，致發生呼吸困難。④消化器官：第  
一胃運動及其他胃腸之機能顯著減退或停止，而有反芻停止、  
鼓脹、下痢、便秘等現象發生。⑤關節：四肢及肩部、腰部各  
關節腫脹疼痛，以致起立不能。

### 治療

①一般療法：葡萄糖二〇%（五十西西至一百西西）  
視症狀而併用解熱劑、強心劑、維他命B或使用奧使  
命一百西西注射。②消化器疾病療法：注射胃腸蠕動促進劑  
Stimulin（使得命）十西西至二十西西或投與稀鹽酸、苦味甙  
、煤溜油、人工鹽、硫酸鎂等。③關節腫脹或併發肺炎治療法  
：油質配尼西林、土霉素、金霉素，及新膜胺劑（Dimetoxin）之併用效  
果良好。

### 蕉農與政府間的橋樑

「香蕉園」節目播出將近五個月，在香蕉生產  
輔導小組方面，表示頗為滿意，一般人士認為此一  
節目可作為政府與蕉農之  
間的橋樑，凡政府對蕉農  
的各項措施，可用最迅速  
的方式在「香蕉園」節目  
中宣佈，對輔導蕉農生產  
具有很大的裨益。蕉農本  
身反應更為熱烈，蕉友們  
都以此項節目為精神食糧  
，不僅對種植香蕉有直接  
技術上之指導，而且對增  
進各項知識及娛樂裨益尤  
多。由於臺灣家庭已經進  
入電器化，電晶體收音機  
可隨身攜帶在蕉園中，一  
面工作一面收聽，廣播效  
果宏大，經常收到數千封  
蕉農來信。



中廣「快樂農家」記者訪問越南草根大使氏小姐