

·朝義朱·

照

相

技

術



利用正光的人像

(篇結完·期上續)

### (三) 取景的研究

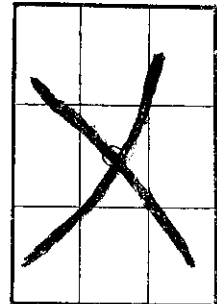
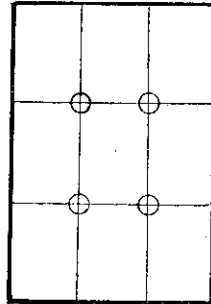
不會照相的人，從照相機看出去，所有看到的東西，通通都是好看的。但是當相片照出來之後，往往跟眼看到的完全不同，不免大失所望。這是甚麼道理呢？簡單說來，就是不知道「取景」的緣故。

對於取景，首先要認識兩點：  
第一，眼睛看到的東西，和照相機照出來的有很大的距離。眼睛可以看到周圍好幾里的風景，可是照片拍下來祇得一時，即使放大，也不過十來吋。如果你把周圍好幾里的東西都拍進去，試問在一吋大的照片裏，如何看得清楚。所以取景第一不要貪大貪多，盡量縮小範圍才好。

第二，不要把兩種不同的東西，或兩款不同的事情拍在一張照片裏面。這是又什麼道理呢？因為我們的眼睛，平常看東西，是不能看兩種東西以上的。如果不信，不訪試試看；眼睛同時要看兩個東西，看這個又看那個，就會覺得眼花撩亂，無所適從。所以在一張照片裏面，祇能有一個主要東西，看起來方不亂，才醒目。實際取景，有許多法則，現在選些最重要的，寫在下面。

①你照的目的物——如人物、禽獸……不要放在

相片的當中，要放在上下左右的地方。如下圖和實例照片：



上面圖中的小圓圈，代表照相的目的物（主題），右圖放在正當中，不好看。左則分散在中部四處，較為美觀。

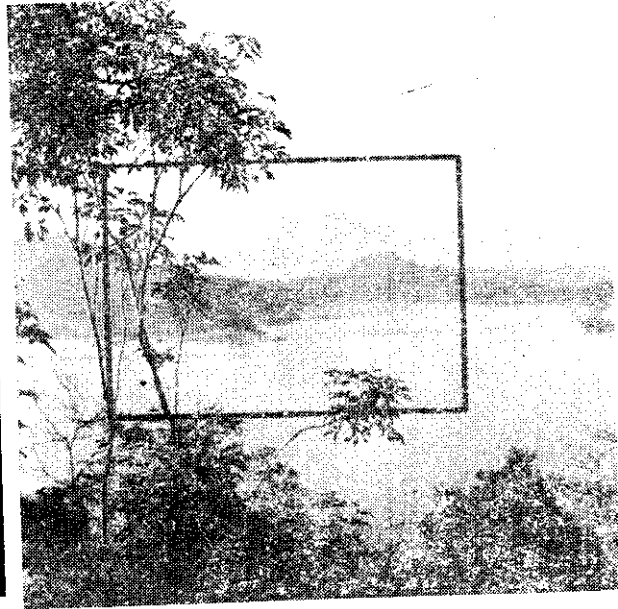
請看左面的實例照片，目的物樹木與人物，分佈在照相的右面與左下角，視以背景山景，自然感覺均衡。

請看左面的實例照片，目的物樹木與人物，分佈在照相的右面與左下角，視以背景山景，自然感覺均衡。





實景取像人



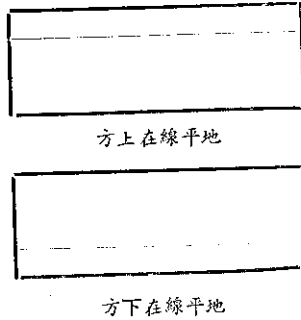
線景取

②照相之前，用取景窗的白線，框出你相照的景物。把照相機舉高放低，移左移右，前進或退後，從各方面看看，究竟框到甚麼地方最好，請參看下列圖中框線。

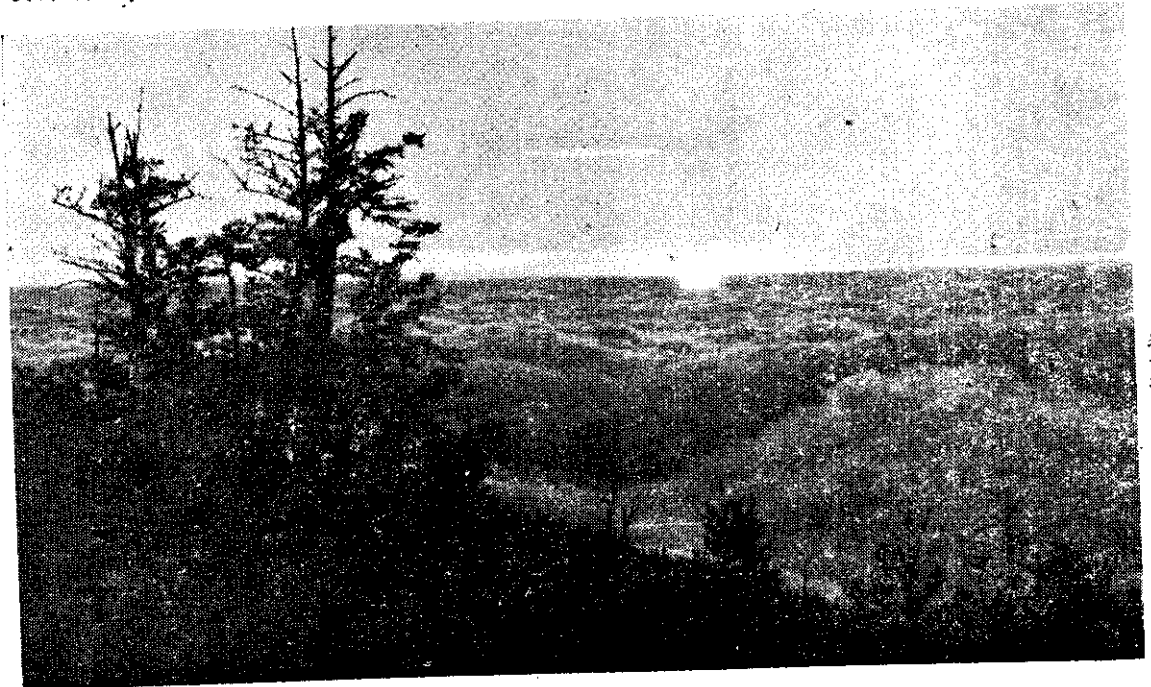
⑥紅色和綠色的東西（如穿紅衣服的小姐，坐在綠色的草地上。）不要放在一起照，黑色和白色的照在一起最好。記着，顏色越多，雖然眼睛看起來越美麗，但是照成黑白相片却不好看，關於彩色照片，我們以後有機會再談。（全文完）

⑤拍攝有路風景，最好取一段彎曲的路，直的路不好看。

同時，儘量找一樣東西——如一株樹，一條船，或半邊房子，放在照片的前面。風景照片中如果有人，人最好不要照得太大。



③照人物的時候，注意人的頭後不要有樹、電線桿之類的東西，如果不注意，拍成相片，人的頭部就會長出一枝樹，或豎着電線桿。人的背後，越簡單越好，最好沒有東西擋在後面。眼睛看的一邊，要留多一些空地，參看實例。  
④拍攝風景的時候，地平線要放在相片的上方或下方，不要放在相片的當中，如下圖



地平線在上方風景圖例