

# 農家怎樣有效利用耕地？

達世劉·智禧簡

近來，在報紙雜誌上常常看到「小農」這個名詞。所謂小農，就是指經營規模小的農家或農場。據統計，本省農家的平均耕地面積，為一〇五公頃，而全省農家中，耕地不滿一公頃的，有六成以上（六四〇）；這些農家都是小農。

農家耕地面積小，在農業經營上是不利的。而且本省每戶農家的人口，却有七至八人，所以，農家為了維持較好的生活，必須設法利用其有限的耕地，儘量謀求單位耕地面積一年間總生產的增加，這就是耕地的有效利用問題。

## 本省耕地利用現況

講到耕地的有效利用，普通都由集約化利用開始。本省目前耕地利用的集約程度，如以複種指數表示，全省平均為一八九。就是說，耕地在一年間平均利用一·九次。雖然也有一年二次、三次甚至四次的，但為數較少。

其實，本省耕地的利用程度，各地區之間也有相當大的差異。例如，臺中地區的複種指數平均有一三，

最高。其次高雄地區也有二〇四。也就是說，這兩地區的耕地利用，一年間均超過二次以上。至於新竹地區，平均為一八一，臺南地區為一七八，花蓮地區為一七七，臺北地區為一七一，都比全省平均為低，而以臺東地區的利用程度為最差，只有一六二。其最高與最低之間，相差達五一，相當大。

耕地的種類不同，其利用程度也有差別。如水田的複種指數有二一六，比旱田高得多。而本省水田與旱田的比率，約為六對四，所以設法增加水田利用的集約化，對複種指數的增高，當有很大的貢獻。但由目前的旱田利用情形看，其集約化的可能性也很大。可是就農家的立場來講，無論水田或旱田，均應設法增加其利用的集約程度，使一年僅種一季或二季的，變為兩季、三季甚或四季作物。這樣，一公頃的耕地，就可當作二公頃、三公頃甚至四公頃來利用，對增加單位耕地面積的農業總生產，必有很大的幫助，也使農場收益因之提高。

根據民國五十五年臺灣農家記賬報告，耕地未滿〇·五公頃的農場，其複種指數有二三八，〇·五至一·〇公頃為二二九，一·〇至一·五公頃為二〇七，一·五至二·〇公頃為二〇六，二公頃以上的農場則為一八九。可見經營耕地面積愈小，耕地利用程度愈高。因為小規模農家，必須增加一年間的耕地利用次數，才能在單位面積上，收到多一點的農場收益，以供養家族。所以事實上，大家都知道耕地集約化利用的道理，而且也都積極的正在朝這一方面走。又根據民國五十五年農業普查結

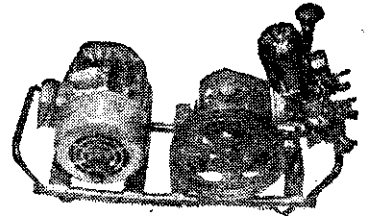
## 日本政府 JIS 檢定合格 東海牌動力噴霧、灌水兩用機

TM-15R  
噴霧灌水兩用

- ①附三菱牌單相馬達一馬力及附屬品。
- ②或附飛鳥牌 6 馬力汽油引擎及附屬品。
- 重量：17kg 送水量：噴霧每分29公升 灌水每分53公升
- 優點：①24小時繼續使用不損機件。

- ②抽水可送達200公尺高處傾斜度90°仍可到達。
- ③用途：水田、果樹、平地、山坡地均合用。
- ④本機有噴霧口二處，十甲地以2~3天可噴完。

(另有TM-5R噴霧專用，TM-45R噴霧灌水大型共同防治用，請洽購)



幫浦效率最高

性能第一·保證豐收

## 日本 東海牌動力噴粉、噴霧兼用機

(ミストダスター108型)

特點：獨創兩次攪拌空氣加壓方式之強力噴霧構造，優於任何類似機器之性能。

- 優點：①輕便(9.5kg)；可噴粉、噴粒、噴霧、噴火。
- ②混合、噴撒微粒均極均勻。
- ③水田、果園、蔬菜園、山坡丘陵皆可用自如。
- ④省油、實用、價格特廉。

另有東海刈拂機(稻、麥、草均適用)及電動草刈機接受訂貨進口



誠徵各地經銷商

每部附有30公尺噴粉器一條

總經銷：新高貿易股份有限公司

臺北市峨眉街68號 電話：34190