

# 新進口 · 日本原裝

稻熱病撒佈用有機水銀劑

## 武田 **メル錠**

台北市建設局農安登記證0104號



**〔特 性〕**

1. 撒佈專用大型水銀錠
2. 治療預防效果卓越
3. 崩壞溶解性優良
4. 藥液安定，可與多種藥劑混合，使用簡便。

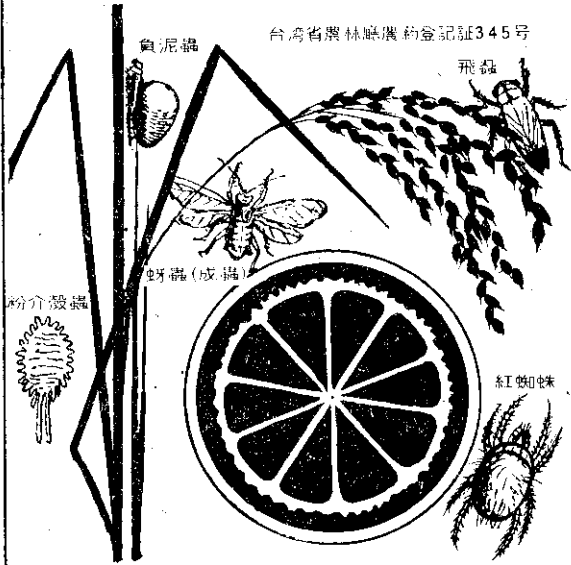
**〔適用病害及使用量〕**

作物	主要適用病害	發病程度	10升水需要片數
水稻	苗稻熱病	普通	1~2片
	葉稻熱病		
	穗稻熱病	激發	2~3片
	枝梗稻熱病		
節稻熱病			
備註	一公頃使用167~250片		

新型低毒性有機磷劑

## 林 **ペスタン**®

台灣省農林廳農藥登記証345號



**〔特 性〕**

1. 應用範圍廣
2. 殘効性速効性優
3. 綜合性防除藥劑
4. 人畜毒性低

**〔適用害蟲〕**

1. 水稻：黑尾浮塵子、飛蟲類、浮塵子類、黑椿象、負泥虫。
2. 柑桔：介殼虫、蜘蛛類、蚜虫
3. 蔬菜：蚜虫
4. 茶：蚜虫、紅蜘蛛



武田藥品工業株式會社

立農化學工業股份有限公司

台北市南京西路22號 · 電話：541246 · 541108