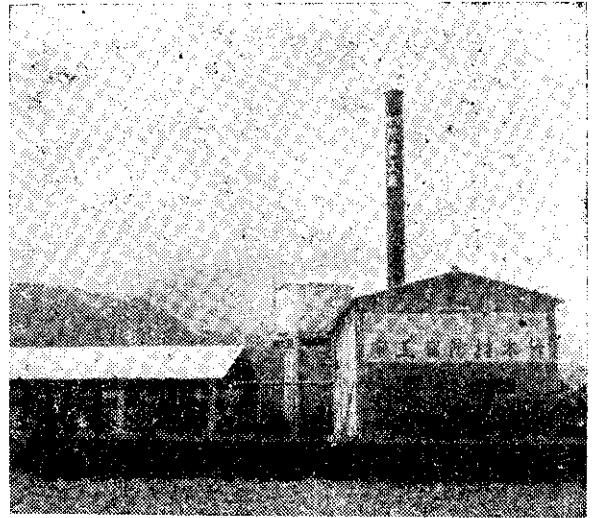


柱支腐防用採

產生業漁農加增

— 卿 瑞 張 —

瑞竹林業生產合作社的竹木材防腐工廠



防腐竹材支柱，經濟耐用，蕉農及漁民採用後，可以減輕生產成本，增加單位產量，抵禦風災或海蟲侵害。

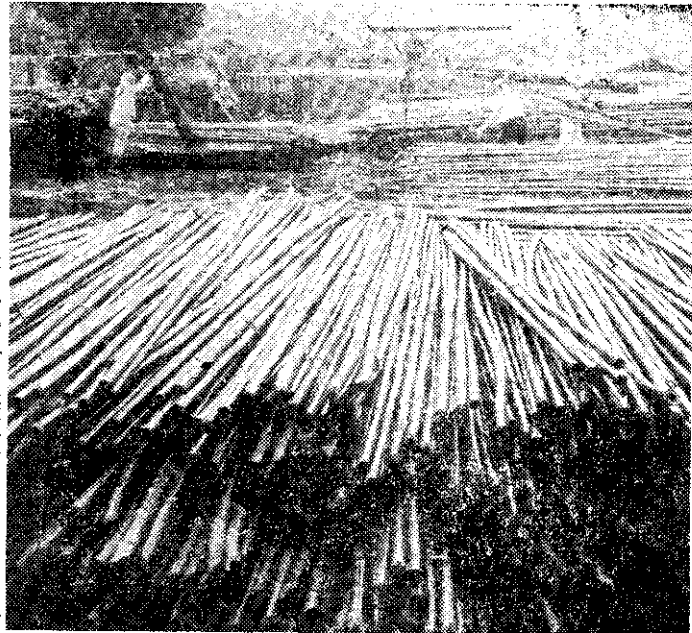
南投縣竹山、鹿谷一帶竹材產量豐富，約佔全省產竹量的七十%以上。日人竹材專家上田博士曾謂：「竹山地區竹林生長之茂盛與品質之優良，為世界各地所少見。」為善加利用促進林產，提高竹林的經濟價值，竹山鎮瑞竹林業生產合作社，理事主席陳望雄先生乃積極籌設竹木材防腐工廠，於五十五年接受農復會補助與指導，正式建立。主要業務是防腐香蕉支柱、牡蠣支柱以及建築用材蔴竹、孟宗竹及木材等之加工處理。

香蕉防腐支柱

竹材注油後可作香蕉防腐支柱如香蕉支柱未經防腐處理者，使用壽命約為一年至一年半。經過防腐處理後竹材本身保持原有組織，且強度及耐腐力增加，使用壽命可延長至五年以上。



柱支蕉的後腐防



(竹柱) 材原柱支蕉香

柱竹未經防腐者，每支平均價格以七元計算，使用一年半，即年負擔額為四元六角六分。經過防腐處理後，每支加上防腐處理費三元五角，使用年限延至五年，年負擔額為二元一角，即消費者每支年減輕負擔額二元五角六分。

防腐工廠採用開槽式注油槽處理，每月生產香蕉支柱約十萬支，在每年七月颱風季節前約生產五十萬支，目前仍然供不應求。本年八、九月預定改為高壓式處理，每月可生產二十萬支，以應需要。

以上的香蕉支柱，均透過青果合作社大批訂購，分配蕉農使用。每支價格因長短大小有異，第一批時價十八尺長五寸五圍，每支十二元。十六尺長五寸圍每支十元。十六尺長四寸五圍每支九元。十六尺長四寸圍每支七元。第二批價格可能略為提高，如每支



輸運的竹柱

以十元計算時，外貨會香蕉產銷輔導小組等有關單位可補助三元，蕉農僅負擔七元。依據以上各有利條件，蕉農當可明瞭防腐支柱價值，而斟酌採用。

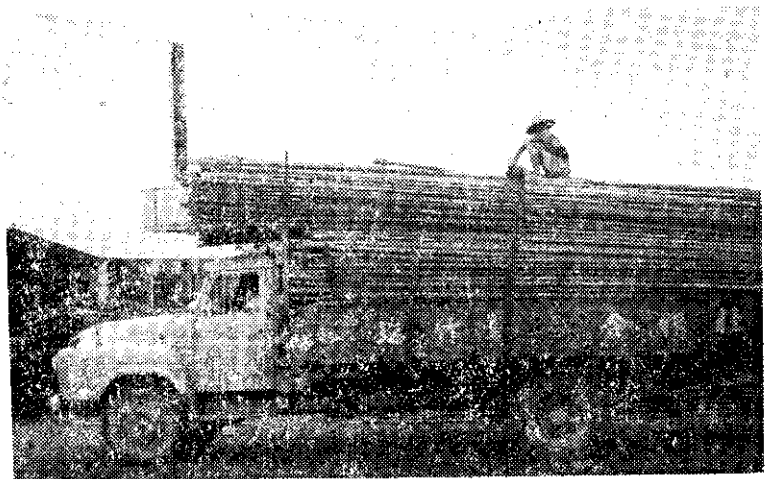
增加牡蠣生產

生產牡蠣的支柱，彰化縣沿海漁民習用刺竹，雲林縣沿海漁民習用桂竹。無論刺竹或桂竹過去未經防腐的牡蠣支柱使用一年即被海蟲侵害腐爛。經過防腐加工後可維持三十四年。因使用時間延長，不但成本減輕，對於牡蠣本身隨牡蠣支柱使用時間生長，亦可增加重量。牡蠣產額益頗多。該廠每年處理防腐牡蠣支柱約一百萬公斤，已經廣泛應用。時代日新，各行業莫不努力研究新方法增加收益，農漁民採用防腐支柱，為技術改進的一項表現。

鳳梨黑心病

黑心病又名為生理性黑腐或果肉褐斑病。此病在十月至二月間發生最烈，為一種生理性病害，即在冬季乾冷的氣候下，果實採收後放置過久時常發生此病。病果的外觀與健全果比較，無任何異狀，但果實經剖開後，則可顯明地看出在小果房基部靠果心處有透明水浸狀的斑點，或黑褐色斑點，而漸漸擴展至整個果目，最後使果實全部呈現黑褐色而失去鳳梨的美觀與芳香。(黃秀春)

註：臺中市成功路一巷一號林銓燮農友來信詢問鳳梨黑心病特徵，本刊特請黃季春撰寫此文。



柱支蠣牡的後風防

ROHM AND HAAS
PHILADELPHIA
PHILADELPHIA PENNSYLVANIA 19103 USA

KELTHANE* MF

用量少 · 藥效強！
強力開路生乳劑

防治紅蜘蛛

省政府農林廳農藥登記證農藥字第一〇六四號
強力開路生乳劑稀釋一、〇〇〇倍至二、〇〇〇倍，即可強而有效的防治各種作物紅蜘蛛。

台灣總代理：

青象貿易有限公司

台北市漢口街壹段壹肆肆號漢壹壹室
電話：三六一七七

現貨供應處：

正豐化學股份有限公司

台中市縣霧峯鄉草湖路二號
電話：霧峯六三號·二六三號

*美國賓州賓城羅門哈斯公司登記商標

寄即索函書明說