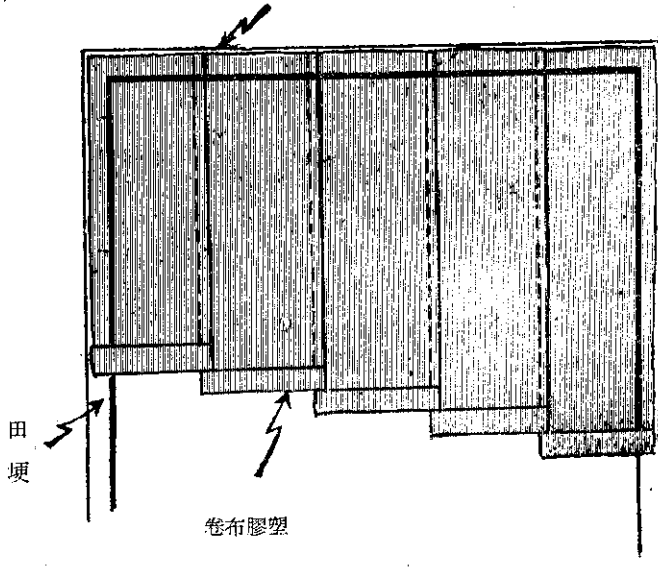


塑膠布從田埂起鋪上兩幅重疊五公分



田埂

塑膠布卷

鋪設塑膠布的方法

去年在虎山農場、林厝寮和新竹海埔地所做的小區試驗，都是先將土壤挖出，成一小的平底方池狀，全面噴洒柏油或將預先連接好的塑膠布鋪上，裝安排水暗管，再將挖出的砂土填回。這樣做法，費工很多，拿一分地說，面積一千平方公尺，

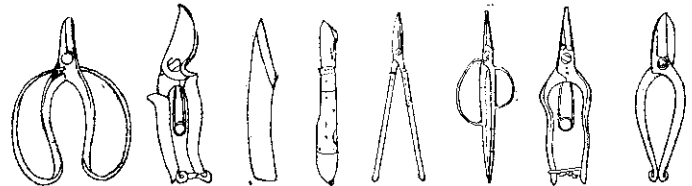
果要種植甘蔗，最少應鋪在地面下七、八公分處。如

塑膠布防漏層簡易鋪法

去七年的甘蔗平均產量是每公頃二十六噸，有了充分灌溉後可以提高一倍，如果舖一個防漏層，就更高到一百噸以上。林厝寮試驗區種植二期水稻，生育良好，不幸抽穗兩星期後，受十月十七、十八兩日解拉颱風災害枯死，未能收穫，但從分蘗和每穗粒數估計，舖了防漏層的每公頃產量當在四千五百公斤左右。塑膠布區用水量是每日五至六公厘，柏油區十五公厘，瀝青區二十公厘，對照區在三十公厘以上。根據去年的經驗，這一試驗今年又在林厝寮和新竹海埔地兩處進行。林厝寮用塑膠布舖在地下五十公分處，水稻發育良好，估計公頃收穫在六千公斤以上。新竹用塑膠布和柏油乳劑兩種材料，舖在田面下三十八公分深處，水稻已近收穫，估計公頃產量也在五千公斤以上。

園藝必備，岡恒式高級園藝刀鉞！！

日本老牌！天下一品，赤白ビニール卷。風行！亞洲、美洲、歐洲，歷史悠久。信用！品質優良價錢公道，好用可靠。



■現貨供應·歡迎訂購■

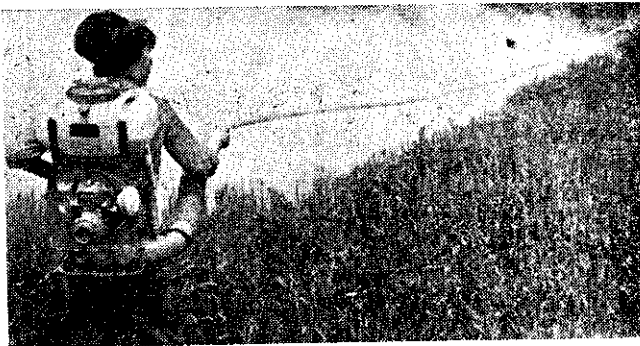
採果鉞 剪定鉞 接木刀 芽接刀 高級刈込鉞 葡萄鉞 芽切開引鉞 生花鉞

性能第一·保證豐收

日本 東海牌動力噴粉、噴霧兼用機

(ミストダスター108型)

- (歡迎賜顧說明書備索)
- 特點：獨創兩次攪拌空氣加壓方式之強力噴霧構造，優於任何類似機器之性能。
- 優點：①裝配高壓幫浦，噴霧高度達20餘尺，對於香蕉果樹頂端之噴霧毫無問題。
②輕便(9.5kg)；可噴粉、噴粒、噴霧、噴火。
③混合、噴撒微粒均極均勻。
④水田、果園、蔬菜園、山坡丘陵皆可運用自如。
⑤省油、實用、價格特廉。



誠徵各地經銷商

每部附有30公尺噴粉器一條

總經銷：新高貿易股份有限公司

臺北市峨眉街68號 電話：34190