

# 土虱

——境銘王——

土虱喜食蟲類及泥土中的微、小動植物，如蚯蚓、絲蚯蚓、小魚蝦等；植物性的餌料如花生餅、黃豆餅等。如有新鮮的鷄糞、魚內臟等亦可加以利用，惟須留意水質，勿使因腐敗發臭而導致魚兒死亡。

以池水只要有一小部份深在一點二公尺即可，其餘為凹凸不平地，凸處露出水面，凹處宜在水面下十五至四十五公分不等。池中浮嶼上可栽植週年不落葉植物以產生蔭影，如此盛夏時水溫不致過高，魚兒得以避暑。

## 本省土虱僅有一種

目前本省只有一種土虱的品種，雖然本省有多種顏色不同的土虱，這是因產地環境的差異使其形態顏色各有不同，此為同種異態。所以一般人認為土虱有好幾種，是一種誤解。

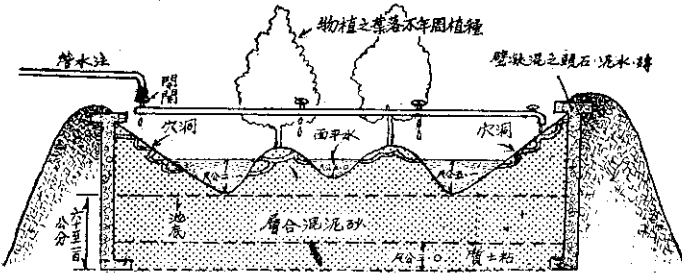
## 飼養期水質宜新鮮

塑膠管裝噴霧開關，將水撒佈注入池中，以保持浮嶼附近及浮嶼周圍的土虱洞穴水質清淨，使魚兒得以集中安然休息成長。魚池設備要有浮嶼，浮嶼四週陸地與水連接處宜形成緩慢的斜坡，斜坡上以水泥造成不易崩潰的洞穴，使其容易附着其上，以供避難或休息之場所。池底最深處，如排水時亦可排乾，以便清除池底部污物，防止斃死。將來長成時，捕獲也容易。

## 魚池設備嚴防逃逸

池壁可用磚或石頭，混以水泥建造堤防以防止土虱逃走，池壁地基必須深入池底下六十至一百公分。池壁造成後，壁與水間須填以泥土使成

飼養土虱（土殺）並不需太深的水，因此魚喜棲住在陰暗的土洞內，且經常需要將頭部或全身附著在泥土上，只要含有一點潮濕潤滑洞穴即可生存。所



中日合資

# 三笠農藥

日本技師駐廠配製 · 成份準確 · 藥效確實 (均有合格登記證)



註冊

商標

新發售

# 米富馨

MIPC

ミ プ シン

黑尾浮塵子 · 飛虱  
最速效：長效藥劑

台灣三笠化學工業股份有限公司  
日本三笠化學工業株式會社 合資  
彰化市大竹里大竹莊145號 電話2633號