

促進臺灣茶業發展 茶園更新四年計劃

輔導設立龜山茶業專業區

農復會專家表示：臺灣近年茶葉的單位面積產量不斷增加，但是比產茶進步國家仍感不足。本省西部茶園中樹齡在五十年以上而逐漸失去經濟價值的佔一萬一千公頃，政府將協助在四年內完成更新最為衰老的茶園二公頃，並優先推廣茶葉改良場新育成的「早生種」。

本省東部的山坡地區適於植茶，計劃推廣新育成的一八四及五一八等品種，開闢為紅茶產區，並劃分原料區以維持合理的茶菁價格，建立良好的產銷制度。

由於茶葉近年大量增產，現有工廠設備已不能應付加工的需要，廠方因茶菁太多而殺價，使茶農叫苦連天，拓展出口。

省農林廳已經核定畜產試驗所和七個區農業改良場的種豬推廣價格，除杜洛克種豬仍然維持原價外，其他五種分別調整每公

斤價格如下：
藍瑞斯公母豬都是五十元，杜洛克公母豬仍維持五十元，大型約克夏公母豬都是四十五元，盤克夏公母豬都是三十五元，漢布夏公母豬都是三十五元，明尼蘇達公母豬都是五十元。

種豬推廣價格

藍瑞斯公母豬都是五十元，杜洛克公母豬仍維持五十元，大型約克夏公母豬都是四十五元，盤克夏公母豬都是三十五元，漢布夏公母豬都是三十五元，明尼蘇達公母豬都是五十元。

農廳核准實施

為茶葉改進費。這筆款項由業者參加設立茶業指導小組，負責保管與運用，如仍不足則由政府補助。

根據估計，到民國六十一年，臺灣省茶葉種植面積將達三萬二千公頃，產量可達到三萬零九百公噸，其中六千公噸內銷，二萬四千九百公噸供應外銷市場之用。

中南部進入乾燥季

最近本省中南部地區已經進入乾燥季節，省林務局呼籲提高警覺以防火災的發生，不要使星屋之燎原，損失國家的財源與影響到國土的保安。

注意防止森林火災

林務局提出下列事項希望大家多注意：
工作時及行路中不要抽煙，在安全地點抽煙，應踩滅火柴及煙蒂；乘坐車輛時，不可把未滅煙蒂拋出車外；引火開墾應向警察派出所報備，並

去；在這段乾燥期內，不可在森林內任意打獵。一旦發現森林警察機關。

增產鳳梨發展外銷

經合會生產小組本(九)月十日午開會，檢討臺灣鳳梨罐頭長期發展問題，認為今後應促進業者加強合作，團結一致拓展外銷市場。

在生產方面，東部與西部應增加栽培面積；原料收購，應建立合理的配額制度；增產高級片型及利用價值高的產品；改善運

紙箱包裝銷日臺蕉

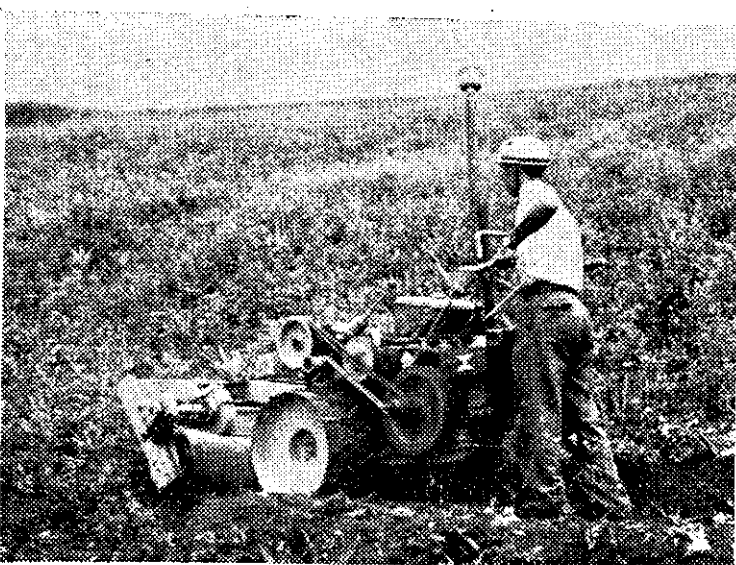
首批萬箱裝運出口

經過八個月的積極籌備，第一批用紙箱包裝的香蕉一萬零一百八十一箱，已於本(九)月九日在基隆港七號碼頭裝上國豐輪，運往日本東京。

今年一月間外貿會開會檢討臺蕉外銷，決定積極推動改用紙箱包裝。九日裝船出口的臺蕉所用紙箱，美國和日本製品各佔一半。

時行人踪

畜牧專家江清海在我國駐越農技團工作五年，已經任滿回國。在越期間由於工作優異，曾受越南農業部長頒發。
農復會畜牧組技正黃誠華與楊叔堪上(八)月赴日研習乳業，將於十月間返國。
農復會企劃處技正熊中果已於上(八)月底赴美研習農產運銷，為期一年。
農復會農業經濟組長王友釗，赴西德參加國際學術會議，會後參觀西德及荷蘭乳業，已於上(八)月回國。



(供提濟濟厚) 設增基平築構機用使

中美合作籌辦

世界土革訓練

美國林肯基金會所設在桃園，由中美各推舉六位理事組成理事會，並由中國推舉三位委員，美國推舉二位委員組成執行委員會。訓練所的全部經費由林肯基金會負擔，中國方面提供土地，房屋與部份師資。

東南亞地區的菲律賓、韓國、泰國、馬來西亞、印尼、伊朗、越南等國的土地問題專家，將首先應邀來華研習。

沈宗瀚博士赴英出席農業討論會

伍德福博士是於上(八)月上旬來華訪問，考察臺灣土地改革設施。擬議中的土革訓練所。

農復會主任委員沈宗瀚博士，已於上(八)月二十日離臺飛往英國倫敦，他將前往當

丁大學，參加本(九)月三日到十四日在該校舉行的國際農業討論會。沈宗瀚將在會中宣讀論文，說明農復會的工作。他將在會後轉往美國華盛頓，洽商在臺灣成立亞洲糖工構架平台塔段

省工構架平台塔段 台糖製成輕便機械

農復會洽請臺灣糖公司農業工程處協助，經過兩年不斷的改良和設計，已經完成一種省工省錢的平臺塔段構架機，大抵生產後可加速水土保持工作的進行。

平臺塔段是本部，農具裝在前端

由於坡地陡峻，只能使用人力及畜力構築，除了成本高昂之外，並且耗費時間。平臺塔段構架機非常輕便，它的引擎裝在後部，農具裝在前端，使機體易於平衡，可在陡坡上操作。這種新發展成功的機械，每小時可以完成平臺塔段六十公尺，約等於人力兩個工作天的工作數量，一公頃土地的平臺塔段，可以在五十五個小時內完成。

如果使用人力構築，每日工資以四十元計算，每公頃平均費用高達一萬兩千元，而構築每個機耕小時費用只有五十元，每公頃只需二千七百五十元就夠了。

農復會今年補助經費，協助實施糖工構架平台塔段，從採種圃的設置、原種的購買、田間檢查、種子室內檢查等步驟，都由農林廳密督導，並實施共同運銷以提高農收收益。

由種苗販收購，採種農民常受到中間的剝削，或由買方操縱價格。價格既不穩定，供銷也難於平衡，不但採種事業不能發達，而且種子品質也不夠好。

蘿蔔集團採種 穩定價格品質

省農林廳在農復會協助下，在臺中縣新社鄉崑山村舉辦蘿蔔集團採種計劃。

共計精選了蘿

省農林廳在農復會協助下，在臺中縣新社鄉崑山村舉辦蘿蔔集團採種計劃。

共計精選了蘿

國民中學開學

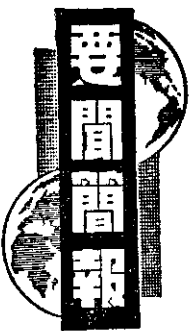
政府延長九年國民教育，經過審慎籌備後已於本(九)月正式實施。九日上午各國民中學同時舉行開學典禮，總統頒發錄音訓詞勉勵國中的師生們。

一百七十位捐獻土地或出錢出力協助建設國民中學的人士，都在國中聯合開學典禮中得到省府黃杰主席的頒獎。

美新航艦服役

六萬一千多噸的美國航空母艦約翰甘迺迪號，已於本(九)月七日正式開始服役。

這艘航艦是由紐斯造船公司承建，一九六四年十月二十二日安置龍骨。甘迺迪號可以



總統秋祭國殤

中樞在本(九)月三日上午十時在中山樓中華文化堂舉行秋祭國殤大典，總統親臨主持，並率領文武官員、遺族代表、青年及三軍代表向革命先烈與陣亡將士靈位行三鞠躬禮，典禮歷時五分鐘結束。

總統著五星上將戎裝，佩帶勳章，神采奕奕，並曾垂詢國軍先烈遺族的生活情形，遺

族代表齊呼「總統好」，總統在十時十五分離去。

美俄高層會難產

由於受到捷克事件影響，美國與蘇俄原定舉行的階層會議將要延緩。

詹森總統表示：在最近的期間內，他不可能與俄國領袖會談，討論有關限制核子飛彈的問題。為了減緩美俄兩國軍備競賽，兩國很早就準備藉高層會議來解決這一問題。

達見水壩於六十三年完工後，本身可以發電二十三萬四千瓩，同時還可使大甲溪下游的四個發電廠增加四十多萬瓩的發電能力。

修正三七五減租條例

由於條文不够明確而影響到全省佃農的利益，政府將在近期内修正三七五減租條例的第十九條。

在實施耕者有其田後，地主仍可保留水田三甲租給佃農。根據三七五減租條例訂約，多數是佃農吃虧。政府修改這一條文，希望能促使現有佃農都成為自耕農。

使機體易於平衡，可在陡坡上操作。這種新發展成功的機械，每小時可以完成平臺塔段六十公尺，約等於人力兩個工作天的工作數量，一公頃土地的平臺塔段，可以在五十五個小時內完成。

如果使用人力構築，每日工資以四十元計算，每公頃平均費用高達一萬兩千元，而構築每個機耕小時費用只有五十元，每公頃只需二千七百五十元就夠了。

農復會今年補助經費，協助實施糖工構架平台塔段，從採種圃的設置、原種的購買、田間檢查、種子室內檢查等步驟，都由農林廳密督導，並實施共同運銷以提高農收收益。

裝載官兵二千五百人，飛機一聯隊。具有二十萬匹馬力，最高時速達三十五海浬。

玉里發生山崩慘劇

花蓮玉里鎮的下勞灣溪上游，因受豪雨的影響，本月七日上午發生兩次山崩，有二十二名居民被山石活埋土中，正由警方積極搶救中。

警方表示：山崩是由於連日豪雨引起山洪暴發，把四戶住在山邊的居民共二十二入活埋在山石下面。

蘇俄控制捷克

捷克政府的領袖在與蘇俄共黨達成協議後，俄國顧問已紛紛佔據捷克各級政治經濟機構的重要位置。