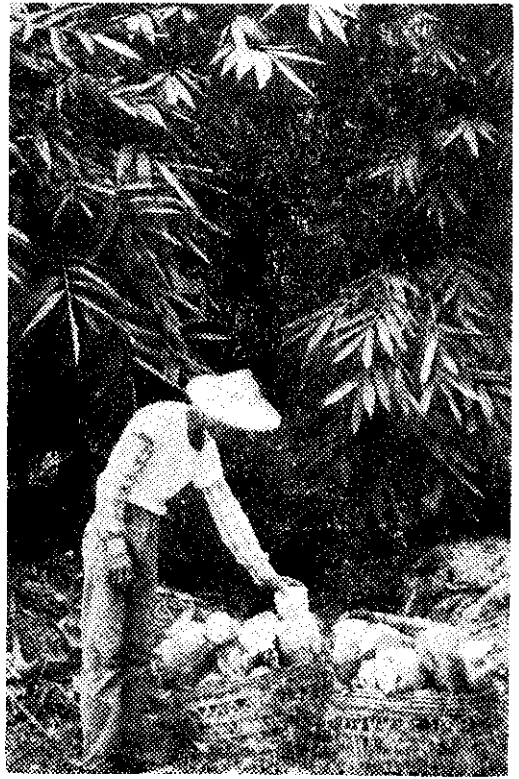


異差量產筍竹麻

? 題問種品否是

—— 濤 江 ——



(艸瑞張) 艸示肥施竹麻

麻竹筍的產量變化很大，最高的每權可收筍二百五十公斤，最低的只有十餘公斤。究竟是土壤氣候或耕作方式的影響，還是麻竹本身品種的優劣呢？

麻竹筍是本省重要的蔬菜，新鮮的清脆鮮美，製成罐筍和筍乾也具有特殊風味，是道地的特產。麻竹是熱帶產物，原產本省及附近亞熱帶區域，何時開始栽培，從何處引種到何處都無法查考。目前全省總面積約二萬公頃，年產量超過六千萬公斤，總價值在新臺幣一億元以上。麻竹栽培分粗放與集約二種方式，採用集約栽培所生產的竹筍，細嫩味美。

在臺中縣潭子鄉、彰化縣田中、雲林縣古坑鄉集約經營的麻竹，每權年收量有的達到二百五十餘公斤。但也有低到十餘公斤的。平均產量，每權在八十至一百五十公斤之間的非常普遍。

過去數年中，作者在臺中、彰化、南投、雲林及嘉義等五縣二十餘農家試用施肥等集約方法，觀察到麻竹的增產，因耕作方法的改進，筍產量可以增加一倍以上。最使人驚奇的是，各地竹園每權竹筍產量的變化很大，從每權十幾公斤到收二百五十餘公斤，這

農藥



裕台

50% 特製甲基巴拉松乳劑
農藥字○四二〇號

50% 甲基獨一乳劑
農藥字一三〇四號

50% 乙基飛快殺乳劑
農藥字一一六〇號

50% 飛滅水和劑
農藥字〇四二二號

50% 加保利水和劑
農藥字一三八七號

特製 3% BHC 粉劑
農藥字一三九八號

—— 堂堂推出 ——

新銳！

特效！

現貨彰化供應處

信東農藥行

彰化縣員林鎮中山路十號之六

電話一六二號

裕台企業股份有限公司農化工業廠

廠址：彰化市中華路一六二號 電話：四〇四四
總公司：台北市衡陽路四十六號

強風久雨浸水後之衰弱恢復

乾莖(倒伏) 黃萎病 窒息病 穗稻熱病 穗紋枯病 未熟落果

必須使用

健穰素

50瓦裝 批價20元

開根素

45瓦裝 批價15元

才能治癒

各位農友！

這數年來水稻到出穗前後即患乾莖等如上記之各種怪病，噴灑稻熱病紋枯病等農藥也未能見效，這是因缺乏某種要素所引起的天然植物荷爾蒙分泌作用失調，所致之「未老先衰」現象，所以噴灑健穰素或開根素即可預防，如農藥中滲本品亦可治癒。

五年來之推銷經驗已證明效果確實，請安心使用，如出穗後有噴灑本品可使稻穗豐滿增收甚多，配方如下：

- ①水15公斤
- ②健穰素或開根素 7 瓦
- ③尿素 2 兩
- ④稻熱病或紋枯病藥
- ⑤非肥皂粉10瓦

上記配方 5 日噴灑一次，2—3次即完全治癒

天力化學工業股份有限公司

臺北縣中和鄉景平路47之2 電話923111
郵政劃撥 5179 電報掛號 1199

偏僻地區請到郵局利用郵政劃撥儲金
5179號匯款採購送貨郵費本公司負擔
安全迅速方便無任歡迎

種收量的差異，究竟是完全耕作方式和土壤氣候等的影響，或是由於麻竹本身品種的優劣？這是很值得研究的問題。
如果真正有品種優劣的因素存在，那就應該採用最優品種。假定二百五十公斤的產量是優良品種的特性，只要栽植管理適宜，理論上每畝可年收二百五十公斤，一公頃年收十萬公斤，收益最低十四萬元以上，誰不希望如此？
爲了研究麻竹品種問題，農復會自今年八月份起開始，與林業試驗所及全省主要麻竹公佈區域各縣縣政府林務課合作，進行品種選擇。現在在臺中、彰化、雲林、南投、嘉義五縣，已經選擇八十六個「營養系」，北部及南部正在選擇中。全省高產量品系，要選擇一百二十至一百五十樣，並預定明年三至五月間，借用林務局新威苗圃舉行栽植，比較各品系產量的高低。希望在民國六十年，能夠有初步的結果，產生幾個最優越的營養品系，然後將這些營養品系加以繁殖，作爲推廣之用。
在研究高產量竹品系的同時，也進行大直徑



(張瑞卿)

竹園灌溉

品系的選擇和生長比較，希望能養成優良的大竹材品系。
本省竹農對麻竹品系問題，十分關心。雲林縣古坑鄉農會及民意代表，南投的議會和中部各縣、縣政府林務課技術人員更特別熱心。一般竹農根據外形，認爲麻竹有軟枝、大葉、短葉、花殼、臭香仔等品種，同時認爲軟枝和大葉都是優良品種，其他的產量低微。這些竹農的經驗一部份可能非常正確。但是有一部份不良品種如「花殼」，是因葉凋病使竹桿節間縮短，直徑減小，發筍量驟減而早退化狀況，不屬於品種的關係。這次舉行品系研究，並不根據外形特徵做比較。希望全省竹農對品系研究共同支持，將來獲優良品系時，可大量增產。
同時，請各地竹農應注意養敗竹機，因爲一般採筍竹園，衰退的竹機估計佔百分之二十至四十，應該從速掘除，選取生長旺盛優良竹機養育竹苗，從新補植，並在園內注意病害防治工作。尤其是細菌性萎凋病，在中部各地已經普遍存在，影響竹筍產量和品質，請各地竹農特別注意。