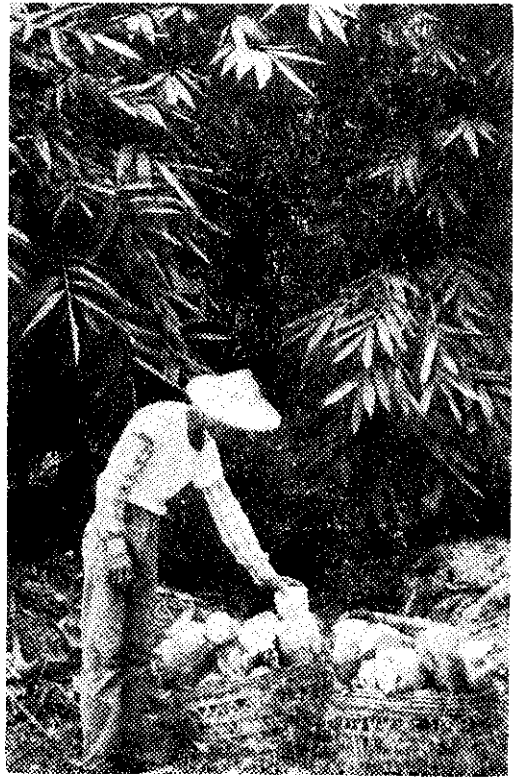


異差量產筍竹蔴

? 題問種品否是

—— 濤 江 ——



(艸瑞張) 艸示肥施竹蔴

蔴竹筍的產量變化很大，最高的每樣可收筍二百五十公斤，最低的只有十餘公斤。究竟是土壤氣候或耕作方式的影響，還是蔴竹本身品種的優劣呢？

蔴竹筍是本省重要的蔬菜，新鮮的清脆鮮美，製成罐筍和筍乾也具有特殊風味，是道地的特產。蔴竹是熱帶產物，原產本省及附近亞熱帶區域，何時開始栽培，從何處引種到何處都無法查考。目前全省總面積約二萬公頃，年產量超過六千萬公斤，總價值在新臺幣一億元以上。蔴竹栽培分粗放與集約二種方式，採用集約栽培所生產的竹筍，細嫩味美。

在臺中縣潭子鄉、彰化縣田中、雲林縣古坑鄉集約經營的蔴竹，每樣年收量有的達到二百五十餘公斤。但也有低到十餘公斤的。平均產量，每樣在八十至一百五十公斤之間的非常普遍。

過去數年中，作者在臺中、彰化、南投、雲林及嘉義等五縣二十餘農家試用施肥等集約方法，觀察到蔴竹的增產，因耕作方法的改進，筍產量可以增加一倍以上。最使人驚奇的是，各地竹園每樣竹筍產量的變化很大，從每樣十幾公斤到收二百五十餘公斤，這

農藥



裕台

50% 特製甲基巴拉松乳劑
農藥字〇四二〇號

50% 甲基獨一乳劑
農藥字一三〇四號

50% 乙基飛快殺乳劑
農藥字一一六〇號

50% 飛滅水和劑
農藥字〇四二二號

50% 加保利水和劑
農藥字一三八七號

特製 3% BHC 粉劑
農藥字一三九八號

堂堂推出

新銳！

特效！

現貨彰化供應處

信東農藥行

彰化縣員林鎮中山路十號之六

電話一一六二號

裕台企業股份有限公司農化工業廠

廠址：彰化市中華路一六二號 電話：四〇四三
總公司：台北市衡陽路四十六號