

冬季蘿蔔

栽培成功

的要訣

— 陳培昌 —

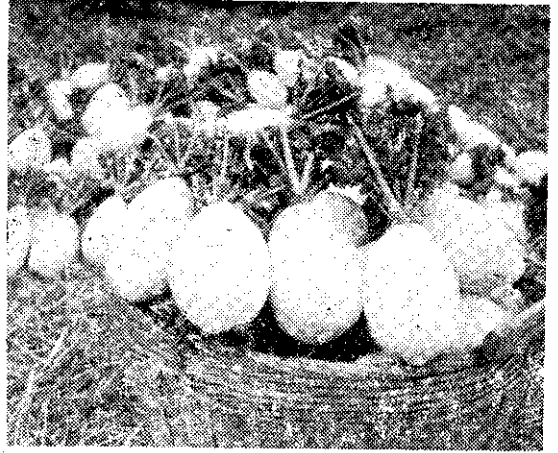
(1) 十一月初種植
大梅花蘿蔔，為什麼在採收前會抽苔？

大梅花是晚生種蘿蔔，適合本省冬季栽培，但如果在採種圃沒有拔除早抽苔株，其後代就會早抽苔。又在採種圃附近有大白菜或冬瓜白等蘿蔔同時開花，與大梅花發生雜交，也會使大梅花變成早抽苔，因此，採種圃的隔離非常重要。

蘿蔔抽苔開花時，因為要消耗貯藏在根部的養份，所以會使根部組織空鬆呈糠心，品質劣化。

(2) 冬季水田裏作蘿蔔，什麼品種最好？

冬季栽培蘿蔔，要選能耐低溫而根部會充份肥大的品種。適宜的品種有美濃早生和改良四真大梅花等。但是美濃早生應及早採收，否則會發生糠心。



改良四真大梅花蘿蔔

(3) 中北部地區要想在四月採收，應種什麼品種？

希望在四月採收蘿蔔，必須用採收時不抽苔、不糠心的晚生種。在本省中北部，以「改良四真大梅花」最為適宜。「改良四真」經過多年選種，又注重晚抽苔性，而且每年都照原原種↓原種↓採種的三級制方式繁殖種子，可以供應清明節前後的市場。此時市面蘿蔔不多，可獲優厚的栽培利益。

(4) 「改良四真」可以在冬至前後播種嗎？種子何處有售？

「改良四真」可以在冬至播種。播種適期是十二月月上旬，最遲播種期是冬至後一星期。種子可向臺北市南陽街二十三巷五號三樓臺灣農業服務公司購買。

裕
強力！
特效！
曲農

△ 25% D D T 粉劑
農藥字一四〇五號

△ 10% 特製 D D T 粉劑
農藥字一四〇五號

△ 50% 特製加保利水和劑
農藥字一三八七號

△ 24% 快殺乳劑
農藥字一三〇九號

△ 50% 菜寶乳劑
農藥字一三〇七號

△ 25% 菜立淨乳劑
農藥字〇六七三號

△ 50% 大滅速乳劑
農藥字〇七三一號

台

品質保證！

藥



裕台企業股份有限公司農業化工廠

廠址：彰化市中華路一六二號 電話：四〇四四號
總公司：台北市北陽路六十四號