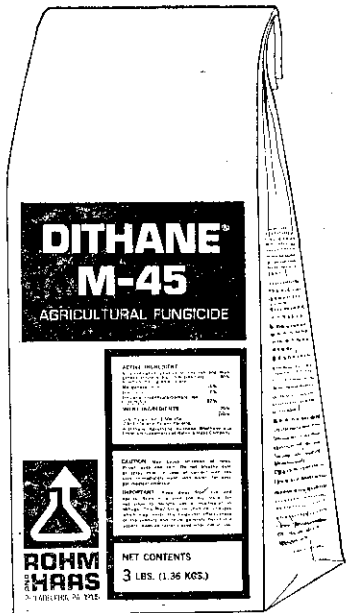


ROHM AND HAAS
PHILADELPHIA
PHILADELPHIA PENNSYLVANIA 19105 USA



新進口！ 新包裝！ 大生四十五 (DITHANE M-45)



農藥登記證第七二二號
三磅紙袋裝
原裝

興農化工股份有限公司
現貨供應
台中縣大肚鄉中和村中山路10-6號
電話：島日局一〇六號
台灣總代理：
青象貿易有限公司
臺北市漢口街壹段壹肆肆號壹壹壹室
電話：三六一七

美國費州城羅門哈斯公司
商標登記

養雞

飼養鵝鴉仔

目前很普遍

【問】：()貴州第十八卷十八期農業信箱，專為省畜產試驗所推廣廣斑斑花及紐漢西等種鵝，請問售價多少？

()欲飼養鵝，南投縣是否適合？

()幼鵝何處有售，價格如何？

()飼養方法如何，飼料是什麼？

()目前本省飼養是多，還是少？

()會不會比雞鵝難飼養？(彰化縣埤頭鄉黃脚村和平路二五號林燈泉、南投縣名間鄉中山村水尾巷十一號謝忠誠)

【答】：()現在臺灣省畜產試驗所正在推廣廣斑斑花及紐漢西種鵝一律沒有鑑別，每隻六元，地址是臺南縣新化鎮省畜產試驗所。

米玉

多穗雜交玉米 適合加工製罐

【問】：()據說玉米有加工製罐的品種，是否事實？

()如有的話，種子何處有售？

()玉米的行距及株距，多少最適當？

()此種加工用玉米有何病蟲害，如何防治？

()施肥量多少？(嘉義縣新港鄉南崙村一五八號)

【答】：()五十八年下半年起，有專作罐頭用之冷凍多穗型雜交玉米。

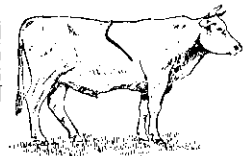
()五十八年下半年，可就近在農會申請。

()行距六十公分，株距二十公分即每公頃可種植八萬三千株。

()蚊蟲可用粒狀殺蟲劑防治，霍菌病之

牛養

恆春畜產試所 推廣肉牛品種



防治，不與甘蔗相鄰即可。

()施肥量與臺南五號同，但追肥要早。(張新吉)

【問】：()養肉牛有無貸款，其貸款辦法怎樣？

()種牛何處有售，大小公母價錢如何？

()一頭牛須種牧草面積若干，人工收割何種可管理幾頭？

()如有地地放牧，野草較牧草營養如何，是否較水牛易病？

()小牛養多久可出售，利潤如何？

()臺東花蓮有無肉牛牧場可參觀？(臺東鎮城子地王魯)

【答】：()農復會為發展肉牛計劃，舉辦肉牛貸款，本貸款分為兩種：一為個別農戶貸款，每戶最高額為新臺幣五萬元，一為牧場或專戶貸款每戶最高為五十萬元，所有此項貸款透過土地銀行辦理。不論個別農戶或牧場貸款，請向當地地方政府畜產課詢問詳細申請手續。

()所謂種牛應該指純種肉用牛，此種純種牛目前在恆春省畜產試驗所恆春分所飼養

繁殖，並推廣種公牛，但種母牛尚無推廣，種公牛一歲者，價格每頭一萬五千元左右。

()一頭牛所需牧地面積因地區、水源、土質與施肥量等不同，故其產量有差別，因此，計算一頭牛所需牧地多少，不如以一頭牛一天的吃草量大約是體重之百分之十二左右，如果一頭牛平均體重在一百二十斤，那麼他一天所要吃的草應在二十至二十五公頃左右，一頭一年需約一萬公頃，如果一公頃一年生產青草四萬公頃，那麼這一公頃牧地可以維持四頭體重一百公頃牛隻一年的草料，至於人工割草，要有牧草生產情形與牧草種類不同，一般言之，平均一人一工割草約三百斤至五百斤左右。

()地地放牧牛所吃雜草因不知何種野草，又因未經分析故其營養分如何，不能與牧草比較，一般牧草所含營養分比野草為高。本省飼養牛隻不論水牛或黃牛其營養率大致相同，但農民飼養牛隻如使過度營養不足時，則其生病機會較多。

()肉牛飼養時間大約在一、五歲至二歲之間，平均體重應在四百至五百五十公斤左右，本省黃牛體型較小體重亦輕，除非利用純種肉用牛改良，使其體型增大，生長迅速，不然以牛出售利潤不會太大。

()臺東養牛場計有，臺東區農業改良場首期畜牧分場，協進牧場等。花蓮可至光復糖廠養牛場。(農復會畜牧組技正林誠華)