

林安保源水鄉池魚縣投南

認識：臺灣的保安林

錢塘江

森林給予人類的利益，可分為直接的和間接的兩種。

我們採伐木材，收取果實、竹筍和其他許多副產物，都是屬於直接的利益。至於因森林而涵養水源，美化環境，防風、防砂等效用，便是森林對我們的間接利益。間接利益是不容易以金錢數字來表示。我們有時也稱這利益為「無價的」。這並非說是沒有價值，而是不能以金錢來衡量。現在，許多人把森林的價值估得太低，是因為不十分明瞭森林給予人類的恩惠，間接的大於直接的，無形的重於有形的。

臺灣是個島，西洋人稱之為「美麗島」(意譯)

芝、貢寮、瑞芳。

陽明山管理局—士林、竹子湖及北投。

臺北市—五分埔。

桃園縣—大溪、龜山。

新竹縣—竹東。

苗栗縣—三義、大湖、銅鑼、竹南、南勢坑。

臺中縣—豐原、東勢。

臺中市—大屯。

彰化縣—彰化、花壇。

南投縣—魚池、集集、中寮、霧社。

雲林縣—斗六。

嘉義縣—竹崎、中埔、梅山、大埔。

，翠巒山(音譯)，FORMOSA(原文)。這座寶島上，森林便佔了全島面積的百分之六十，(約二百萬公頃)。在這二百萬公頃森林面積中，六分之一是屬於保安林(約三十七萬公頃)。現在，讓我們來看看這三十七萬公頃的保安林，對於我們臺灣一千二百餘萬人，發生些什麼作用？

水源涵養林

臺灣共有水源保安林二十五萬八千餘公頃，分設於一百三十七處。以臺北縣最多，屏東、嘉義兩縣次之。水源涵養佔保安林總面積百分之六十八。現將各縣市設置水源涵養林的重要地點列後：
宜蘭縣—頭圍、礁溪、二結及蘇澳。
臺北縣—三峽、坪林、內湖、汐止、淡水、三

臺南縣—新化、新豐。

高雄縣—岡山、旗山。

高雄市—壽山。

屏東縣—內埔、潮州、滿州、恒春。

花蓮—吉安、鳳林、林田山。

臺東—卑南。

水，是人類每天不能缺少的東西。現在工業發達，用水更加增多。森林是涵養水源最好的工具，比人工建築的蓄水库更為堅固耐用。水源涵養林除了調節河川的流量，亦可供農田灌溉、工廠用水和發電之用，對我們國計民生的關係，實在很大。水源林的樹種為杉類、松類、樟類、竹類、林投、烏桕、桫欏等及其他灌木和草類。

土砂防止林

全省共有十萬公頃的土砂防止林，分設於一百八十九處。以臺北縣最多，苗栗、臺中兩縣次之。森林的樹冠，能減弱雨水直接衝擊地面，減少土壤的流失。林地內留存的枯葉落葉和腐植質，都足以阻止雨水的沖蝕。臺灣的地勢陡峻，河流短促，且大部份山區地質鬆脆，蓄水能力必須依靠森林。其樹種多為相思樹、木麻黃、楓香、樟、水柳、九芎、黃杞、赤楊等。

飛砂防止林

總面積為六千餘公頃，共計九十七處，以沿海風力強大之苗栗、雲林、新竹、桃園、澎湖等地最多。
在海岸第一線的砂丘地帶設置飛砂防止林，防止飛砂掩埋農地、道路、鐵路，並保護住民。在多風地區防砂工作十分必要。其樹種採用銀合歡、黑松、烏桕、福木、馬鞍藤、草梅桐、仙人掌、金龜樹等為宜。

漁業林

總面積僅五千餘公頃，地點多在海岸或河川邊

高地。在高雄縣境內者，計有四處，面積為一千公頃。漁業林能將蔭影投射於水面，遮蔽強烈日光，供魚類有安息產卵之適當場所，並促進生長藻類，供魚類繁殖。漁業林兼有防風防潮的作用。其樹種採用相思樹、林投、榕樹、福木、黃槿、木麻黃或其他落葉樹木類。

風景林

全省總共有三千四百餘公頃，共三十六處，以南投、新竹兩縣為最多。風景林多設於名勝古跡附近。保存參天喬木，求得蒼翠幽鬱，使人發生神聖莊嚴的感覺。同時也加以人工栽植梅、櫻、山茶、



臺南縣新化場保安林

桂、杜鵑等，以求更為美化。

防風林

防風林分海岸防風林與耕地防風林。海岸防風林與飛砂防止林大同小異。耕地防風林多數在海岸內緣。在距海岸五公里設立第一道防風帶，在五至十公里又設第二道防風帶。耕地防風林有主林帶、副林帶及側林帶之分。主林帶係由耕地迎風之邊緣起，依照規定距離與季節風主風成直角之主要林帶，植樹五、六行。副林帶係設在主林帶間之平行輔助林帶，植樹二、三行。側林帶為與主林帶成直角方向，植樹為二、三行。

全省共有防風林一千六百餘公頃，以雲林縣所佔面積最多，臺東縣次之。採用樹木及草類計有：銀合歡、朴樹、糠樹、烏桕、竹類、相思樹、重陽木、荳草、馬鞍藤、林投、海桐、樹豆等。

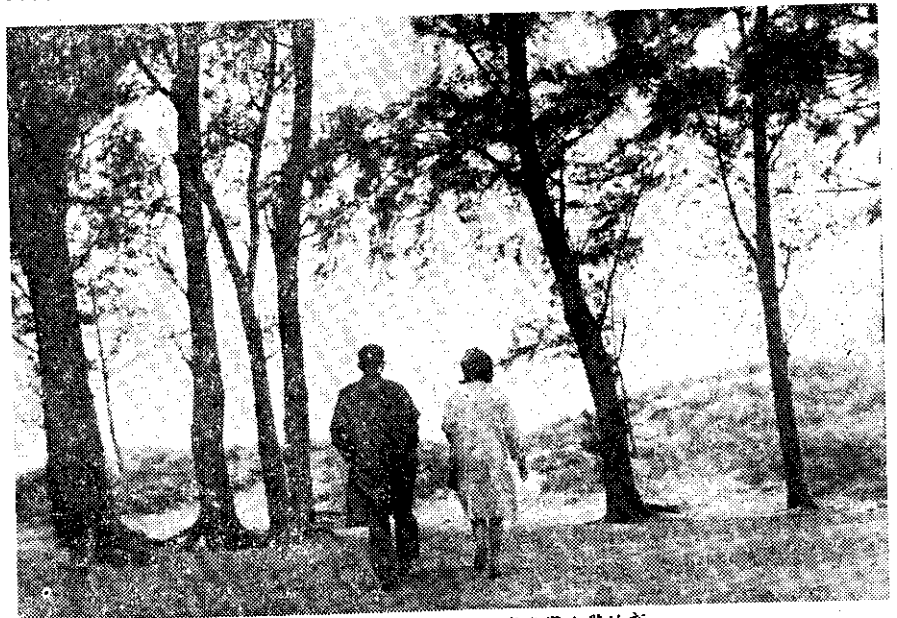
防風林能減少風害，增加農作物產量的效果，十分明顯。其具體證明有：

① 據新竹農業改良場調查，防風林對水稻產量關係，獲得結論：凡風速每秒六至九·九公尺時，樹高三·五至四公尺者在樹高五倍至十倍地方，可減少風速百分之五十。防風效果可達樹高之十五至二十倍。又在海岸地帶，凡有防風林的稻田，其單位面積收成，可增三十至四十倍。

② 據臺糖公司報導，（一九五八年八月份臺糖通訊）防風林造成後，蔗園單位面積產量增加百分之八十，由每公頃四萬五千公斤增至八萬公斤。製糖率也平均增高百分之五十。

其他

如水害防備林、潮害防備林、墜石防止林等三種保安林，合計面積約六百餘公頃，其作用均為保



新竹縣南寮海岸防風林，兼作海濱公園。

安。
臺灣各地之保安林，在國有林內者，佔百分之九十七，面積約三十六萬公頃。在公有林及私有林地內者，祇有百分之三。臺灣劃分為十五個集水區，其中十個集水區內沖蝕相當嚴重。目下正以現代化設計配合治山治水的工程，實施造林，俾發揮保安林的最大功能，使臺灣一千二百萬居民得有安全的保障。