

菓子(中國棗)，別名大棗或刺棗，一為印度棗別名刺棗，兩者學名不同，其最大區別為菓子葉背光滑無毛，印度棗葉背密生柔毛。印度棗適於熱帶區域栽培，在臺灣南部已成爲經濟果樹，菓子則爲溫帶性果樹，我國北方栽培甚多，來函所稱「黑棗刺棗」當係指菓子而言，(黑棗紅棗爲加工上之名稱)菓子早已引入臺灣，在各地栽培，生長尚佳但結果則不好，高冷山地亦曾試種，成績亦差，因菓樹喜乾燥氣候及石灰質之砂壤，臺灣雨量過多，爲開花結果不良之主要原因。此種菓樹，可以少量試栽，但不宜多植，苗木在員林一帶苗圃均可買到，距離離六至八公尺。(黃炳臣)

### 蔬

#### 蔬畜栽培品種

#### 大球大溪苗栗

【問】：(一)現路畜品種有幾種？  
 (二)每分地種多少？  
 (三)路畜價格如何？  
 (四)管理及病害如何？

【答】：(一)現本省各地栽培品種有大球種、苗栗種、大溪種、蘭陽種等品種，大球種和苗栗種是大球品系，分球性中等，苗栗品質優良。大溪種和蘭陽種是小球品系，分球性旺盛，葉部纖細，苗栗品質優良，目前部與小球種。

(二)二期水稻地，種路畜是否適合？(嘉義縣水上鄉水上村店子后六十一號蕭昆山、雲林縣水林鄉農會陳益霖)  
 (三)每分地種球量，種球購買處，栽培方法等請參照本刊第十八卷二十期農業信箱。  
 (四)去年十一月栽植時期之路畜價格爲每磅十五至二十元。

【問】：(一)現路畜品種有幾種？  
 (二)每分地種多少？  
 (三)路畜價格如何？  
 (四)管理及病害如何？

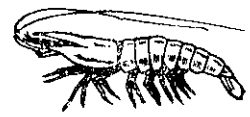
### 蝦

#### 池塘養草蝦 不必常換水

【問】：(一)五十八年夏季草蝦，「草蝦養殖」乙文中，草蝦苗放進池塘後，須幾天通水一次？  
 (二)飼以何餌？  
 (三)何以魚市場的水魚是

否可以？  
 (四)何處有售蝦苗，價格如何？(嘉義東石鄉劉厝村二十五號蔡昆輝)

【答】：(一)草蝦苗放進池塘後除池水有變壞現象外不必常換水，因換水會使池中的藻類及浮游生物減少，缺乏天然餌料可依池蝦成長，增加投飼，因池水容易變壞，故須視水質良否，約一至二週通水一次。放養密度大的集約養殖則須每天通水一次。



(二)飼養的飼料有植物性的花生粕、糠類、大豆粕等但動物性的螺類，貝類較好，用什魚須選脂肪少而新鮮者。稍爲切碎後投飼，鮮度不良者須用滾水略煮後投飼。  
 (三)用魚市場的水魚大部份鮮度都不大好，故須煮熟後才使用爲宜，水魚的種類很多，須選脂肪少且含有什蝦及蝦蚧者爲宜。  
 (四)宜蘭、雲林、嘉義、臺南、屏東、沿海漁村都可買到，目前東港鎮、鹽埔地方，每尾爲五角(冬前)秋前爲一至二角。(黃丁郎)

### 藥

#### 有機磷農藥解毒法

【問】：(一)有機磷農藥不慎噴及身上，是否會致人於死？  
 (二)有何預防方法？  
 (三)中毒症狀如何？

【答】：(一)有機磷農藥噴射於人體上，其藥液能經皮膚滲透到體內，如達致死劑量，例如巴拉松原體爲五百毫克可致人於死，一可治癒？

(二)藥品在什麼地方可買到，以便急需？(臺中縣和平鄉南勢村和興巷一號傅進卿)  
 (三)有何預防方法？(交通不便)有什麼特效藥品

經濟部商品檢驗局檢驗合格

## 牌角三

保證品質

### 料肥合綜

# !!!品補大的物作農

便簡用施 料肥狀粒  
壤土良改 久持效肥

、矽、鉀、磷、氮是  
品製合綜的鈣、鎂

省錢！ 省力！ 省時！

品出廠工化發合永  
號九巷六十段一街昌武市北臺  
四三五七二·五六五七二：話電

## 本社啓事

訂戶來函查詢有關訂閱事項或申請更改地址時，應請填寫訂戶編號(寄刊名籤上面編號)，以便辦理為荷。

豐年社啓

標商 冊註

資投 僑華

## 料肥合混牌宙宇

產 品 種 類	號 用
① 水 稻	專 用
② 旱 作(蘆筍)	專 用
③ 柑 桔 及 一 般 藥 樹	專 用
④ 香 蕉	專 用
⑤ 瓜 梨	專 用

於草品質改良劑  
上壤改良劑

品出譽榮司公化農宙宇  
村城四溪德縣蘭宜：廠上  
號十之五巷六段一路南州杭市北台：處緒連總