

稻作使用尿素肥料 合乎經濟增產原則

農復會協助糧食局進行示範

尿素的價格雖較硫酸銨為高，但其所含的氮量較後者高出很多，實際使用時反而經濟合算。

農復會希望本省農民今後應配合當前肥料的生產情形，增加尿素的使用量以求增產稻作。

該會過去曾協助農業試驗所從事各種氮肥肥效比較試驗，證明硫酸銨和尿素對稻作增產效益相同。

為使農民瞭解 料的處理下的生長 八三公斤，比較尿稻作施肥的經濟效 情形，今年的二期 索每公升交換稻穀 益，該會現正與糧 稻作也將設置示範 一點五公斤為廉， 食局合作，在全省 田三百四十三處。

各肥肥鄉鎮於本年 硫酸銨為本省 一期稻作設置示範 農民種植水稻所習 田二百九十九處， 用的肥料，目前每 觀察稻作在兩種肥 公斤交換稻穀零點

經濟部農產改進聯繫 會報，決定加強改進香蕉產銷業 務，從生產到包裝、運輸，分別 由各單位積極推動。

會報決定的事項包括：紙 箱包裝採購紙箱價格，每隻不能 超過新臺幣十三元三角；上半年 使用新裝百分之三十，下半年起 全部改為紙箱包裝。在四至六月輪日 香蕉旺季期間，加強運蕉冷藏船調配 如現有廿艘運蕉船不夠裝運， 可按實際需要酌僱臨時船。聘請 象牙海岸香蕉包裝專家卑南來臺 協助業者分別在高雄、臺中設 置香蕉包裝場。有關香蕉品質研 究工作，在臺灣香蕉研究所未成 立之前，先交由臺灣糖業試驗所 辦理，以改善外銷香蕉品質。

加強調配船運

這是農民不易更改 使用肥料習慣的原 因。

農復會肥料專 家王君穆指出：尿 素所含的氮素達百 分之四十六，而硫 酸銨所含的氮素不 過只有百分之二十 一。

如果以兩者所 含氮素的單價計算 尿素還比硫酸銨 便宜約百分之二十 五。

由有關業者推派代 表，長駐美國負責 調查市場及聯繫。 以拓展市場。

用香蕉莖製造紙漿

啓信公司開始生產

啓信工業公司 生產紙漿，目前每 年可用三千六百噸 至四千噸香蕉樹纖 維。

此外，也可運用美 國著名廠商的商標 以拓展市場。

合庫撥款一億 辦理養殖貸款

臺灣省合作金 庫決定在今年提撥 以二億元為限。 新臺幣一億元，辦 理鹹水養殖漁業生 產貸款。這項貸款 五十萬元為限，信 將供給業者購買魚 苗及飼料，發展臺 灣的養殖漁業。

中美食品專家座談 認為黃秋葵可銷美

經合會邀集農 復會等有關機關與 美國食品專家，就 臺灣生產食品可能 銷往美國的情勢交 換意見，並獲得多 項結論。

專家們一致認 為美國人很喜歡吃 黃秋葵，而本省南 部的氣溫適宜栽培 這種菜類，可予以 推廣栽培，開拓美 國市場；紅色小蕃 薯與鳳梨混在一起 切成三角形裝入 罐頭中，美國一般 家庭喜歡用來配菜 也具有很大的市 場潛力。

在銷售方面， 今年洋蔥出口不理想，省農林廳 建議經濟部，對今後洋蔥出口，准由 省農會統籌辦理報價供應。

省農林廳提出建議 外銷洋蔥統籌出口

據農林廳說：臺灣洋蔥出口，過 去經有關單位協議，由蔬菜輸出公會 會員辦理報價，接受訂貨，而後由農 會統一供應洋蔥。

今年的外銷目標為七十八萬五千 箱，辦理登記結果僅六十一萬三千四 百九十箱，與預定目標相距甚遠。為 了促進輸出，所以建議由省農會統籌 辦理洋蔥出口的報價與供應。

據熟悉洋蔥產銷人士指出：本年 洋蔥輸出情形不理想的原因，主要是 由於日本洋蔥豐產。

合庫撥款一億 辦理養殖貸款

此項合作金庫 貸款期間定為八個 月，到期全部收回 以每甲魚塢信用放 款最高不超過一萬 三分七厘。

每戶最高貸款 金額，抵押放款以 五十萬元為限，信 用放款以三十萬元 為限。

此項合作金庫 貸款期間定為八個 月，到期全部收回 以每甲魚塢信用放 款最高不超過一萬 三分七厘。

每戶最高貸款 金額，抵押放款以 五十萬元為限，信 用放款以三十萬元 為限。

此項合作金庫 貸款期間定為八個 月，到期全部收回 以每甲魚塢信用放 款最高不超過一萬 三分七厘。

每戶最高貸款 金額，抵押放款以 五十萬元為限，信 用放款以三十萬元 為限。

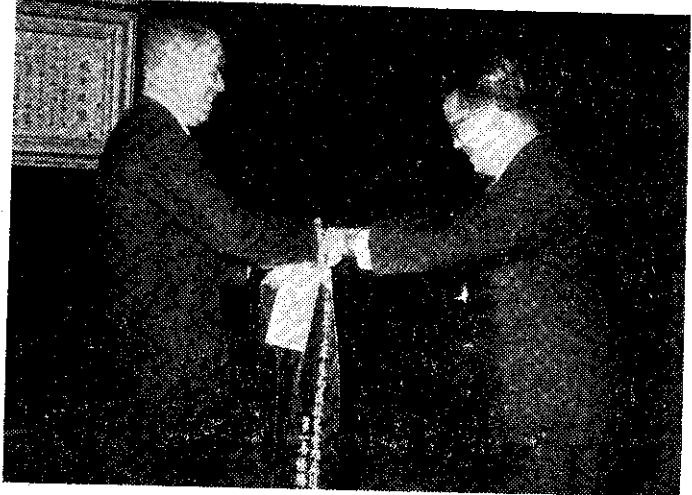
此項合作金庫 貸款期間定為八個 月，到期全部收回 以每甲魚塢信用放 款最高不超過一萬 三分七厘。

每戶最高貸款 金額，抵押放款以 五十萬元為限，信 用放款以三十萬元 為限。

此項合作金庫 貸款期間定為八個 月，到期全部收回 以每甲魚塢信用放 款最高不超過一萬 三分七厘。

每戶最高貸款 金額，抵押放款以 五十萬元為限，信 用放款以三十萬元 為限。

此項合作金庫 貸款期間定為八個 月，到期全部收回 以每甲魚塢信用放 款最高不超過一萬 三分七厘。



農林廳長張樹田在田樹大上會，頒給獎給林業人士。

分區更新制度 推廣優良稻種

省農林廳決定，蓬萊稻預定九萬畝，今年起在全省各縣市（澎湖除外）確立稻種分區輪流更新制度，加強優良稻種推廣，以期提高米質及產。這項計劃於五十八年第一期作及第二期期間實施，由縣市政府會同縣市農會辦理，並由農林廳及省農會負責輔導。

稻種更新目標：蓬萊稻預定九萬畝，今年起在全省各縣市（澎湖除外）確立稻種分區輪流更新制度，加強優良稻種推廣，以期提高米質及產。這項計劃於五十八年第一期作及第二期期間實施，由縣市政府會同縣市農會辦理，並由農林廳及省農會負責輔導。

發泡PE塑膠菇舍 減少蟲害增加產量

農復會植物生產組長陸之琳、省農會技術科長何銘，由縣市政府會同縣市農會辦理，並由農林廳及省農會負責輔導。

菇舍密閉，菌種發育迅速，並配合泥炭土的使用，可促進發菇。利用短期酸酵，可促進發菇。

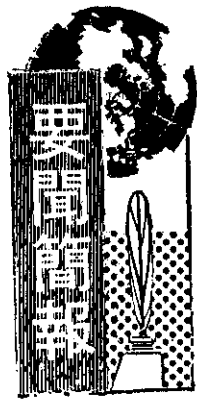
改進雜作栽培技術 農廳擴大綜合示範

省農林廳為擴大農作物綜合示範，改進雜作栽培技術，農廳擴大綜合示範。省農林廳為擴大農作物綜合示範，改進雜作栽培技術，農廳擴大綜合示範。

糧局舉辦養牛貸款

省糧食局決定，千元至一萬元，即可同時申請購辦養牛貸款。凡屬購買乳牛、或仔肉牛的農民，每頭可申請貸款三千元至三千元。這項貸款可在拉瓦西北二英里處。美國情報人員現正密切注意古巴飛彈發射場的建築，但意尚未發現有隱藏核子飛彈的企圖。過去蘇俄曾把核子飛彈運入古巴，在甘迺迪總統的堅定行動下又撤出。

第三期都市平均地權：臺灣省政府已核定九個實施第三期都市平均地權的地區，自三月十八日展開各項準備工作，預定在年底完成，並定於明年開征地價稅。



國民黨十大大會

中國國民黨第十次全國代表大會，在海內外同胞一致期望下，於三月二十九日青年節在臺北市郊揭幕，將舉行十二天。

十全大會的舉行，不僅具有傳統的精神，更含有劃時代的意義。一般認為，執政黨這次重要會議，將開拓反攻復國大業的新機運，並結合海內外反共人士達成復國建國的神聖任務。

中日貸款簽約：中國和日本政府，上(三)月十八日在臺北市簽訂了日元貸款第四年度執行方案。經濟部長李國鼎和日本駐華大使島津久大代表雙方簽字。

美可能自越撤退

美國國防部長賴德表示：美國將提供經費以加強越南軍隊，如果必須從越南撤退美軍部隊的話。賴德說：在一九七○年會計年度內，美國對越戰爭的預算已高達美金二百三十億元。他是在訪問越南六天後，就越南戰爭今後可能的發展作了這項表示。

這項計劃內容包括：花生、花生、花生。

美研究海洋氣象

對海洋與空氣間的神秘關係，美國將從下(五)月份開始作為期三個月的研究和實驗。預計將動用美金數百萬元的經費，參加的人員達一千五百多人。

這項研究工作將使用二十四架飛機、十艘軍艦、數枚人造衛星，在大西洋巴佩道斯島附近九萬平方哩的海面及海底範圍面積共四百公頃。

調查局揭發刺黨案

前高雄青果合作社理事主席吳振瑞及該社高級人員，涉嫌利用職權剝削農產，並贈送金碗等貴重紀念品給有關人士，經調查局偵查及搜集證據後，已移送法辦。

古巴建飛彈基地

一架美國偵察機，已經偵察出蘇俄在古巴新建的對付飛機的飛彈基地，這個新的飛彈基地，約在哈瓦那西南奔塔布。共計廿萬、落花生、大豆、玉米、高粱、小麥及油菜等七種作物示範區二、八處，平均增產與有可植牧草的山坡地、河川地、旱田或海埔地二分以。申請乳牛貸款者，以距離鮮乳處理站二十公里範圍內者為合格。凡是申請此項貸款者，對每一個飼料的興建，糧局將補助三百五十元；每一牛舍的興建，糧局將補助資金一百元至五百元。