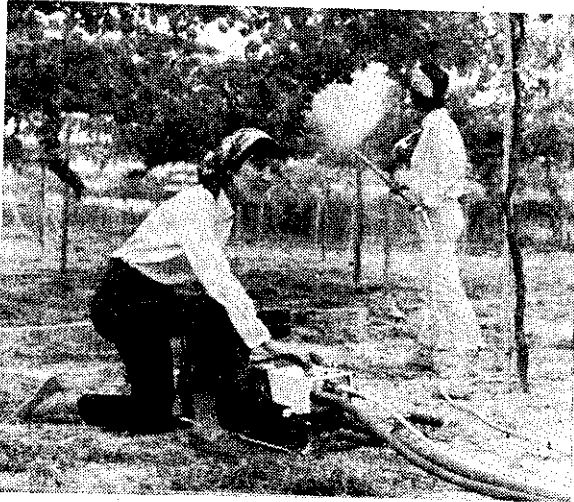




日本最老牌
性能最優越

初田牌農業機械

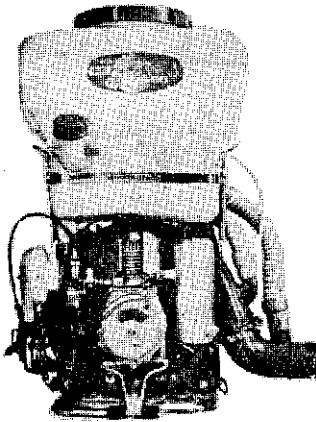


高壓動力灌溉噴霧機

用途：平地、山坡地、菓園、茶園、苗圃園、水稻共同防治之藥劑散佈或抽水灌溉等。

- 特點：
1. 泵（幫浦）之效果高達百分之九十，絕無漏水現象。
 2. 噴霧、抽水兼用，操作簡便，構造堅固外型美觀。
 3. 耗油極省，工作能量高，噴霧效果達百分之八十。
 4. 長時間之持續使用不損機件，送水高達300公尺以上。

種類：S-12M（附馬達） S-12 I（附引擎）
S-18型，S-27型，S-45型，均附引擎



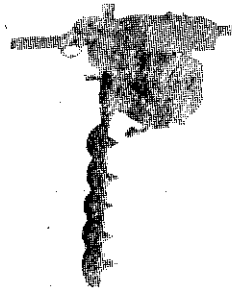
AM-8 多兼機

- 特點：
- ① 重量輕，馬力強，振動小，長時間工作不感疲勞。
 - ② 藥桶兩個容量最大（16ℓ）
 - ③ 裝卸方便免用工具
 - ④ 採用「吹上式」之專利噴粉系統。
 - ⑤ 出水粉口之曲管，轉動自如，操作方便。
 - ⑥ 採用圓錐側板之風葉，風速最高。

掘穴機 A-2型

用途：掘穴施肥，掘穴植株，掘穴挿柱，土木工程之挖孔作業等。

- 特點：
1. 重量輕，振動小，運搬容易，長時間工作不感疲勞。
 2. 引擎堅固，耗油量小，附有特殊減速機，不損耗馬力。
 3. 鋼鑽兩種 60mm 及 150mm，質地堅實，適合各種土質，各種需要之作業。



土壤注入機

用途：殺線蟲藥劑之地下注入。

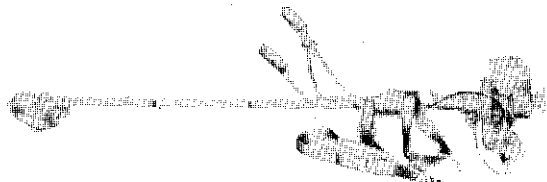
- 特點：本機由特殊材料製成，堅固耐用，高藥效之クロールピクリン DD。EOB藥劑亦可使用，不致損壞。



割草機 H-10 型

用途：割稻，割麥，割草，鋸木，中耕等。

- 特點：
- ① 本機構造堅實，重量輕，操作容易，長時間工作不疲勞。
 - ② 換裝各種作業設備，即能使用上述中耕除草等各種工作。
 - ③ 本機構造簡單，換裝容易。
 - ④ 引擎堅固，馬力大，可長時間使用。



製造元：初田工業株式會社

總代理：英達貿易有限公司

◀ 種類繁多，原封進口 ▶

◀ 說明書備索，歡迎參觀賜顧 ▶

臺北市中山北路一段33巷23號 電話559866