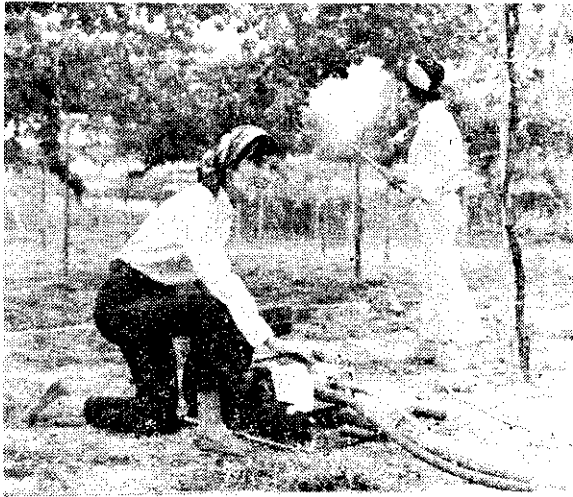




日本最老牌  
性能最優越

# 初田牌農業機械

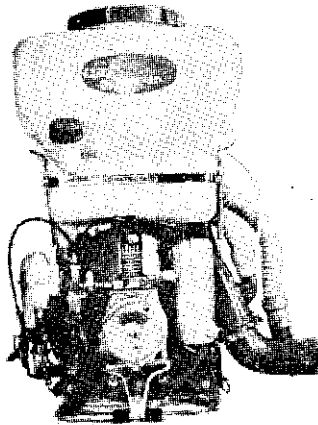


## 高壓動力灌溉噴霧機

用途：平地、山坡地、菓園、茶園、苗圃園、水稻共同防治之藥劑散佈或抽水灌溉等。

- 特點：
1. 泵（幫浦）之效果高達百分之九十，絕無漏水現象。
  2. 噴霧、抽水兼用，操作簡便，構造堅固外型美觀。
  3. 耗油極省，工作能量高，噴霧效果達百分之八十。
  4. 長時間之持續使用不損機件，送水高達300公尺以上。

種類：S-12M（附馬達）S-12 I（附引擎）S-18型，S-27型，S-45型，均附引擎



## AM-8 多兼機

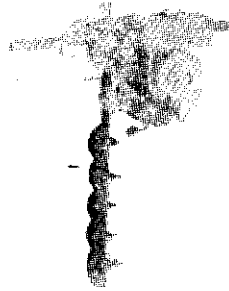
特點：

- ① 重量輕，馬力強，振動小，長時間工作不感疲勞。
- ② 藥桶兩個容量最大（16ℓ）
- ③ 裝卸方便免用工具
- ④ 採用「吹上式」之專利噴粉系統。
- ⑤ 出水粉口之曲管，轉動自如，操作方便。
- ⑥ 採用圓錐側板之風葉，風速最高。

## 掘穴機 A-2型

用途：掘穴施肥，掘穴植株，掘穴插柱，土木工程之挖孔作業等。

- 特點：
1. 重量輕，振動小，運搬容易，長時間工作不感疲勞。
  2. 引擎堅固，耗油量小，附有特殊減速機，不損耗馬力。
  3. 鋼鑽兩種 60mm 及 150mm，質地堅實，適合各種土質，各種需要之作業。



## 土壤注入機

用途：殺線蟲藥劑之地下注入。

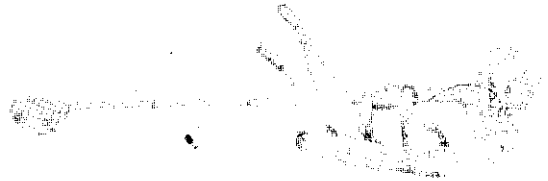
- 特點：本機由特殊材料製成，堅固耐用，高藥效之クロールピクリン DD。EOB藥劑亦可使用，不致損壞。



## 割草機 H-10 型

用途：割稻，割麥，割草，鋸木，中耕等。

- 特點：
- ① 本機構造堅實，重量輕，操作容易，長時間工作不疲勞。
  - ② 換裝各種作業設備，即能使用上述中耕除草等各種工作。
  - ③ 本機構造簡單，換裝容易。
  - ④ 引擎堅固，馬力大，可長時間使用。



製造元：初田工業株式會社

總代理：英達貿易有限公司

◀種類繁多，原封進口▶ ◀說明書備索，歡迎參觀賜顧▶ 臺北市中山北路一段33巷23號 電話559866