

至於咖啡豆仍須經過加熟焙炒，然後碾粉成爲商品。(鍾榮錦)

菜蔬

平地種蕃茄

植期已過晚

【問】：(一)夏季栽培蕃茄，現在開始播種，是否太遲？

【答】：(一)何種品種爲宜，不知該種仔何處有售？(竹東尖石鄉新樂村一鄰一一號黃國棟)

【問】：(一)現在如在平地蕃茄，已爲時過晚，播種後會受到高濕豪雨、颱風之害，且易發生病蟲害，如改在海拔四〇〇—六五〇公尺之山地，尙可播種。

【答】：(一)品種可採用馬娜里及馬娜露西，該等種子可就近逕向種苗店購買。(丁俊傑)

草牧

農林廳種苗場

售有多種牧草

【問】：(一)果園種植蔓性豆科營養多藤是否可收覆蓋、抑制雜草以及供作豬飼料等功效？

【答】：(一)梯田因田岸甚高，欲防止崩岸，故岸面多有二—三公尺，原生雜草，是否可以整固拉草代替。

【問】：(一)在土地肥力充足的水田種植狼尾草或南非鵝草，冬季間種玉米或刺球三葉草，是否可行？

【答】：(一)果園下種植營養多藤，可收覆蓋，抑制雜草，增加土壤氮素及供作飼料的多角效果。但要向臺中中興大學土壤館洽購根瘤菌劑與種子或苗接種後種植。

【問】：(一)梯田岸，可種整固拉草或鐵線草以保護土壤及供飼料用。

【答】：(一)在平地及水田中，可種植狼尾草或南非鵝草供牧草用，冬季可間作玉米，苜蓿、刺球、三葉草或燕麥。

【問】：(一)所有牧草種子均可函臺中縣新社鄉農

林廳種苗繁殖場購買。

【問】：(一)貴處埔里可向附近場所分取少量草苗。南非鵝草：臺糖埔里副產加工廠。整固草：草屯烏溪臺中東海戲院老板的農場。營養多藤苗：魚池茶場。(黃嘉)

牛肉

本省肉用牛品種

聖邁公牛配黃牛

【問】：(一)臺灣現有那幾家牧場飼養肉牛？

【答】：(一)現飼養者都是那些品種？

【答】：(一)從出生到屠宰要多長時間，每頭屠宰率若干？

【答】：(一)現飼養者都是那些品種？

【答】：(一)從出生到屠宰要多長時間，每頭屠宰率若干？

【答】：(一)現飼養者都是那些品種？

【答】：(一)從出生到屠宰要多長時間，每頭屠宰率若干？

【答】：(一)現飼養者都是那些品種？

【答】：(一)從出生到屠宰要多長時間，每頭屠宰率若干？

【答】：(一)現飼養者都是那些品種？

【答】：(一)從出生到屠宰要多長時間，每頭屠宰率若干？

【答】：(一)現飼養者都是那些品種？

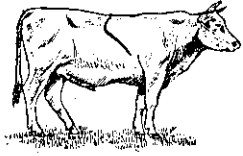
【答】：(一)從出生到屠宰要多長時間，每頭屠宰率若干？

【答】：(一)現飼養者都是那些品種？

【答】：(一)從出生到屠宰要多長時間，每頭屠宰率若干？

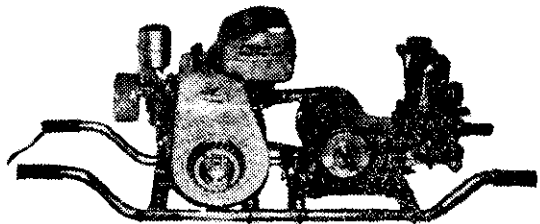
【答】：(一)現飼養者都是那些品種？

【答】：(一)從出生到屠宰要多長時間，每頭屠宰率若干？



日本政府 JIS 檢定合格 東海牌動力噴霧、灌水兩用機

- ①附三菱牌單相馬達一馬力及附屬品。
- ②或附飛鳥牌4.5馬力汽油引擎及附屬品。
- 飛鳥牌引擎有回轉減速裝置，耐用無比。
- 重量：17kg 送水量：噴霧每分29公升灌水每分53公升
- 優點：①24小時繼續使用不損機件。
- ②抽水可送達200公尺高處傾斜度90°仍可到達。
- ③用途：水田、果樹、平地、山坡地均合用。
- ④本機有噴霧口二處，十甲地以2~3天可噴完。
- *臺中縣東勢鎮一帶柑桔園使用本牌者佔百分之九十。
- (另有TM-5R噴霧專用，TM-45R噴霧灌水大型共同防治用，請洽購)



TM-15R 噴霧灌水兩用 幫浦效率最高

園藝必備 岡恒式高級園藝刀鉗!!

日本老牌！天下一品，赤白ビニール卷。風行！亞洲、美洲、歐洲，歷史悠久。信用！品質優良價錢公道，好用可靠。 ■現貨供應。歡迎訂購■

(兼售 根接鍊)



採果鉗 剪定鉗 接木刀 芽接刀 高級刈草鉗 葡萄鉗 芽切開引鉗 生花鉗

日本原裝 “エルタ” 電動割草機 廉售

動力用馬達，振動、騒音全無，開關一開就能作業，構造簡便，重量僅 4kg，老人婦女亦能操作，割草、割稻、割蔗能力特強。

■無電源之處另有汽油發電機配備，價格另計算■

總經銷：新高貿易股份有限公司

臺北市峨眉街68號 電話：334190