

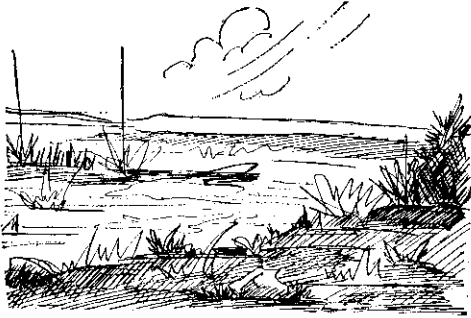
游泳圖說

·武育勇·

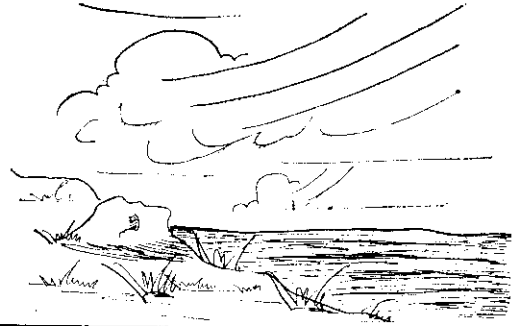
··形情的泳游合適不··



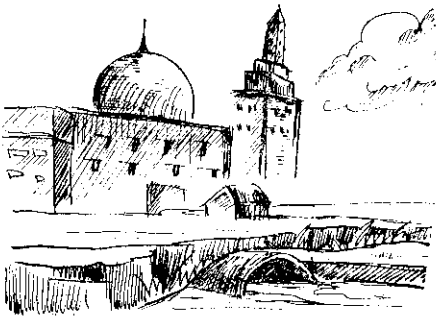
(四) 在瀑布之下。



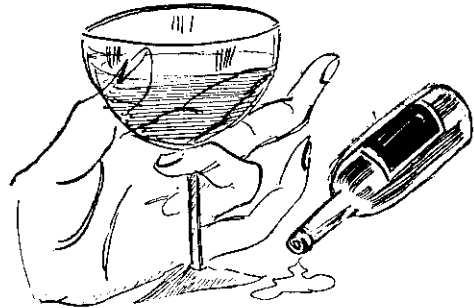
(六) 水草叢生或沼澤地帶。



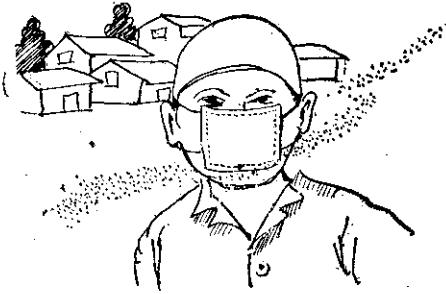
(一) 水底情況不明。



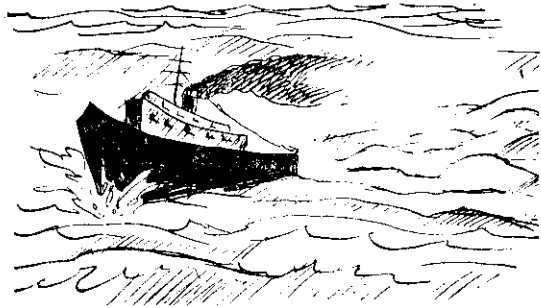
(七) 都市下水道的下流。



(二) 酒後、過飽或空腹時。



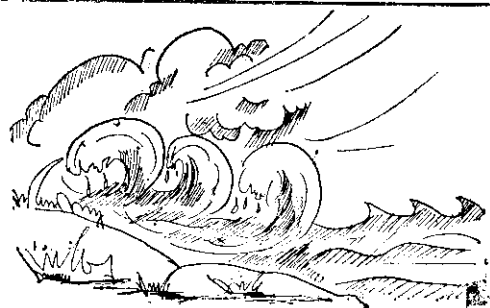
(八) 發生傳染病的區域。



(三) 在輪船航道上及其附近。



(九) 身體不適，體力疲憊。



(四) 大浪、急流、暗流及旋渦，或有雷雨閃電時。