

# 干射 的藥兼賞觀



田原徐

射干(學名 *Balananda chinensis* Lam.) 屬鳶尾科，自生於溫暖地方，為多年生草本。莖高約一公尺，葉呈劍形扇狀分裂，有如葵扇之葉形。夏日花莖抽高開橙花，種子球形漆黑。

射干根莖在漢醫藥方中稱為射干，據說可治喉痺、咽痛及扁桃腺炎。射干之花即漢醫藥方中所稱之一豆荅一，據說可治咳嗽、肺病、肺結核。根莖所含成分為 *Balanocandina* ( $C_{21}H_{32}O_{12}$  (配糖體))。

射干植於庭園，可美化環境，作為觀賞植物用。也可種在山坡地栽培推廣，當為一種經濟作物。

氣候土質：射干在寒冷地方亦能

用種子須採自強健優良母株，五月至六月開花，七月以後果實漸次成熟，完全時種子呈黑色球狀，此時應注意果實之裂開，種子之脫落。普通成熟時莖葉變黃，果黑熟即可自莖基部刈取，在晒場中打落種子，並予曬乾貯藏，待翌年早春播種之用。

播種前，本圃先予犁耕，整地，施基肥。普通基肥，每分地施堆肥七百五十至一千二百公斤，草木灰一百二十公斤。

播種期一月至二月間，本省之氣候均適宜。畦幅一百公分，作條穴播，株距二十至二十五公分，每穴二至五粒，覆土，輕鎮壓，約一個月後，苗長六至十公分時即可間苗、補植。

生育，但根發育差。在溫暖地方，有適度降雨量的地區最為適宜。土質宜選排水良好且表土深厚的腐質壤土或砂質壤土，可得優良產品。

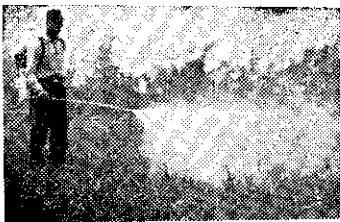
繁殖可用種子或根頭部。秋末收穫後，將根部切成小塊利用。行秋植，定植於本圃。為預防凍害，霜害，宜覆土二至三寸，或埋藏於濕潤砂土中，待翌春同樣定植本圃，覆土一寸。

直播：直播

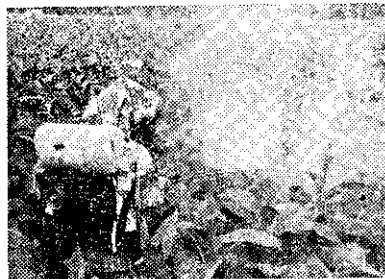
## 新體型動力噴霧機

(紋枯病特效機器)

稻作操縱



菸葉操縱



柑桔操縱



歡迎參觀·批評指教  
(說明書備索)

### 特長

- ①無風力不損嫩芽
- ②水箱冷卻引擎壽命長
- ③耗油量低，經濟實惠
- ④構造簡單，便於攜帶保養
- ⑤安全栓閉，強弱隨意
- ⑥肩囊式，放置式兩用
- ⑦山坡，平地都可適用
- ⑧壓力強可供雙人使用

### 主要諸元

- 一、型式—水冷二衝程
- 二、重量—12公斤
- 三、總排氣量—54cc
- 四、轉速最高7500/分，最低1200/分
- 五、汽油與機油混合比例20:1
- 六、燃油消耗量250~400公升/1公升汽油
- 七、藥桶容量—12公升
- 八、最大出力坡度70°送水500台尺

現貨供應處：全安心種子農藥行

地址：豐原鎮市前街53號 TEL: 3207  
臺北連絡處：臺北市仁愛路二段35號 TEL: 22767·361905