

牧草青貯

黃永順

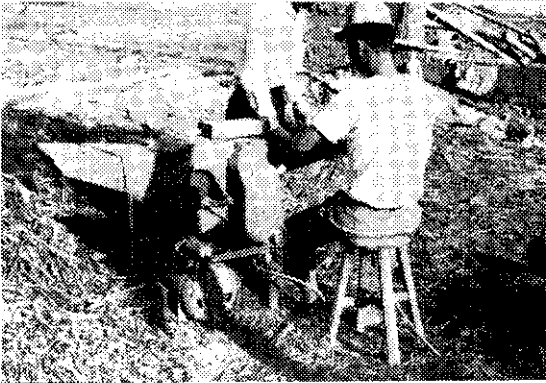
本省家畜飼料，通常在雨季相當豐富，但在乾季便極短少。在牧草旺盛的產草期，常超過放牧家畜的需要，最好收割製成青貯料或乾草。牧草青貯，可以在青飼缺乏時期，供應家畜的需要。

成本低廉的青貯料，可以代替價格昂貴之精飼料。同時，開始建立低廉而有系統的青貯方法及機械化以後，所需的時間及人工均將減少，所以青貯飼料的製作逐漸受到重視。

但在青貯製作的過程中，要注意技術問題，萬一不適當，就破壞了可消化營養分及蛋白質，結果降低了飼料價值。

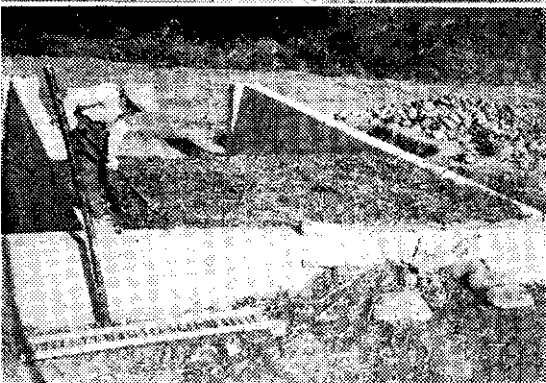
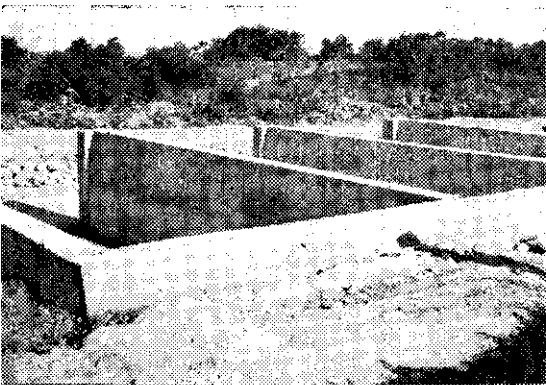
青貯作業的要點如下（請參看左面的作業照片）：

- (一) 覆蓋用塑膠布或厚紙袋都可以。
- (二) 在覆蓋物上，再加土壤或其他重物鎮壓，以排除草料中剩餘空氣，並減少空隙。四週邊緣要特別注意嚴密，不使空氣進入。
- (三) 注意青貯設備的內緣工程，如塗抹水泥等，可避免土壤中空氣之進入。
- (四) 青貯草料，通常都在裝添前切短，目的在堆積時可減少空隙。但如鎮壓良好，而且使用盤固草，紫雲英等柔軟草料，可以不必切短。
- (五) 刈草及堆積覆蓋工作，最好在當天內做完，以減少養分損失。



碎切短切草牧：下

割收草牧：上



積堆草牧：下

造構槽貯青：上

贈送精彩印色肉雞食譜

主要内容：

雞片炒西洋菜
雞絲

雞蓉玉米

乾炸雞塊

宮保雞丁

鴛鴦雞

燴頭雞

炸紙包雞

大開本·十二頁·全部彩色精印

贈送方法：

剪下右下角的印花，附郵票一元，寄

「台北市伊通街一〇六巷二七號豐年社」

或「台北市錦州街二三一巷五號中華民國

養雞協會」均可。

送贈



印花