

危險農藥與安全使用

張良傳

(續上期)

武田滅爾、薯莢產、烏斯普龍、豐年錠、米裕農、美濃、水銀粉谷、魔克利、米濃、好農友、新美濃、殺蔓、大好年、米谷淨、寶米丹、利谷農、可美濃、光美農、裕米農、純美谷農、美佳農、美谷農、施美田、谷多、稻熱、稻熱靈、新稻熱病粉、稻熱寶、美稻農、農友錠、谷裕、水銀波爾多。

以上各藥有粉劑、液劑、乳劑、片劑及錠劑等型態。

(六)有機硫黃合劑

一般毒性較低，使用多而普遍的有：

- (1) 錳乃浦 (Mang)：如大生二二、保利農、錳粉殺菌劑、二二大仙水和劑、樂農家 M、一美農、萬生、因克命。
- (2) 鋅乃浦 (Zinc)：如大生七八、大鋅粉、增你谷、樂農家、保利農、特多樂、利家利大鋅粉、安收多、鋅粉殺菌劑、果寶、久必利銅水和劑、維多 A。
- (3) 鋅錳乃浦：如大生 M 四五。

噴藥中毒·人數太多

農藥中毒的途徑，一般多由口入、皮膚接觸滲透及呼吸氣管吸入等三方面。本省採用現代農藥防治病蟲害有二十多年，根據每年糧食局的統計，噴藥中毒的人數，均在一、二千人之間。但以二十年來的使用農藥經驗，仍然有那麼多人中毒，而且中毒人數並沒有年年減少趨勢，是值得我們深省及檢討的。

希望有關單位能加強教育，加強督導及勸告，農友們更應該虛心檢討，不可將自己生命當兒戲。

農藥毒性·區分標準

對農藥毒性高低的測定方法，一般多用老鼠 (rat)、豚鼠 (mouse)、天竺鼠 (mornoti)、家兔 (rabbit) 等小動物作試驗，以測定其半數致死量 (LD50)，作為致死率，試驗方法有用口服、皮膚浸透及皮下或靜脈等注射，以求取其中毒量，而後依據一定標準畫分農藥毒性範圍，決定管理標準。茲略述我國、日本及美國對農藥毒性的畫分標準，供參考。

(一)我國畫分標準：將農藥畫分為劇毒農藥與農用藥劑二類：

(1) 劇毒農用藥劑：凡有下列任何一種情形者，皆是。

- ① 對老鼠 (rat) 一次口服半數致死量 (LD50)，每公斤體重五十公絲或以下者。
- ② 對老鼠 (rat) 一小時內，經呼吸器官人體之半數致死量 (LD50)，在二百 PPM (以空氣容量計算) 或以下者。
- ③ 對家兔 (rabbit)，在二十四小時內，經皮膚浸透人體之半數致死量 (LD50)，每公斤體重二百公絲或以下者。

(2) 農用藥劑：凡不屬於上述規定者。

(二)日本畫分標準：依藥事法畫分為特定毒物、毒物、劇物及普通物四類，以豚鼠 (mouse) 為標準。

- (1) 特定毒物：規定禁止個人使用。在作物收穫前一個月內，不可使用。對豚鼠急性口服半數致死量 (LD50)，每公斤體重十五公絲以下，或皮下注射在十公絲以下者，或吸入毒性強者。
- (2) 毒物：對豚鼠急性口服 LD50 在每公升體重三十公絲以下，或皮下注射二十公絲以下，

發財農藥

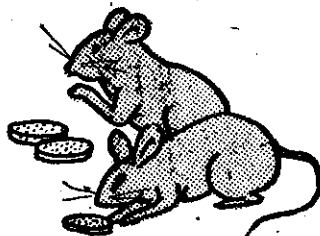
農復會、農林廳、糧食局、省農會、提倡推廣

獨家供應 台灣省野鼠防治委員會採用的

謹防假冒 (請認明北市農藥字第 137 號)

保滿丹

粉劑
才是真
牌實貨



死鼠無毒

人畜無害

安全可靠的

殺鼠靈毒餌餅

- 特點：①殺蟲力強，有效期間長，人畜安全，保證安心使用。
②甘藷、稻谷、雜糧儲藏使用本劑均可收到意想不到效果。

嘉泰企業股份有限公司

工廠：台北市仁愛路三段 26 號二樓
台北縣中和鄉連城路 27 號之 2

電話：776815
電話：96-5466