

SOLVIREX 5%G.

新力 5% 粒劑

—水稻害蟲綜合防治最理想之藥劑

新力5%粒劑在水稻害蟲防治上之優點：

☆有效期間甚長，藥劑可保持60—100天左右，在水稻生育期間使用一次或兩次即可保持整季水稻受害蟲之危害。

☆新力5%粒劑在水稻生長最旺盛時期使用最能表現其優點。

☆在水稻插秧後30—40天第一次使用，如為慎重計在水稻孕穗期再增用一次每次每公頃用藥30公斤。

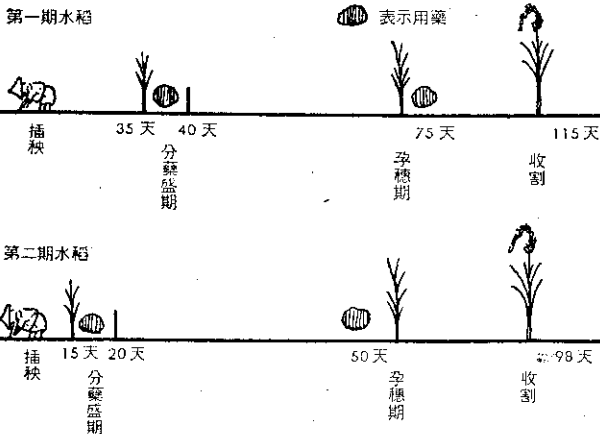
☆使用時水稻田應保持濕潤狀態或有積水可促藥效之發揮，使用後不可排水以免藥劑之流失。

☆任何土壤情況或保水或漏水情況之水稻田均可使用。

☆與γ-BHC粒劑混用防治效果更佳並可與肥料混合使用。

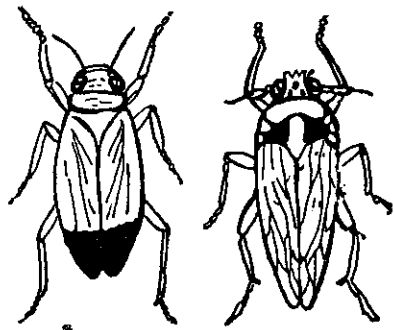
☆除防治水稻害蟲外尚能促進水稻之有效分蘗增加產量。

新力5%粒劑在水稻使用之適期。



新力5%殺蟲劑對下列水稻害蟲防治效果最為優越。

- | | |
|------|------|
| 褐飛蟲類 | 捲葉蟲類 |
| 浮塵子類 | 薊馬 |
| 稻苞蟲 | |



台灣總代理：德化有限公司

台北市中山北路二段一一三號

台泥大樓六樓

台北郵政信箱一二〇六一號

電話：五五九二〇六～八