

玉米田積水 易罹患怪病

前年美國中西部的玉米田，普遍出現一種罕見的怪病，這種怪病，可使玉米的產量減少五成，甚至有許多地方，其損失已達難於估價的地步。

這種怪病的徵狀，非常明顯而奇特，罹病植株的穗花變成小葉片，看似頂端葉片雜生，因此定名為「瘋狂頂梢病」(Crazy top)。有時，穗花變型的小葉片也會長得很大，而每穗割下來的變型葉足夠裝滿一大水桶。

罹病植株的徵狀，除了頂梢「狂亂」外，還有一些其他很容易識別的病徵，如分蘗莖叢生，植株特別矮小，葉片又狹又厚。呈現褪色條紋斑，或輪生葉緊緊地捲起。這些病徵並不一定會在同一株植株上同時出現，但大部分感染此病的植株都是穗花不孕或孕而不熟。愈早感染的，病徵愈嚴重，傳播也愈廣。

當玉米種植後到長高一英尺期間，若是田間積水，便會引起此一怪病。在美國中西部，前年三月

是潮濕的月份，許多玉米田，都是積後遇到一場大雨，而且積水多天，因此真菌大量繁殖，感染幼苗發病，但在三月下旬雨季後種植的玉米田，就沒有出現此種怪病。

此病可由種子傳播，但因為罹病植株不孕，所以種子傳染幾近不可能。

到目前為止，唯一的防治方法是排除積水。

(啓敏譯自 Crops and Soils)

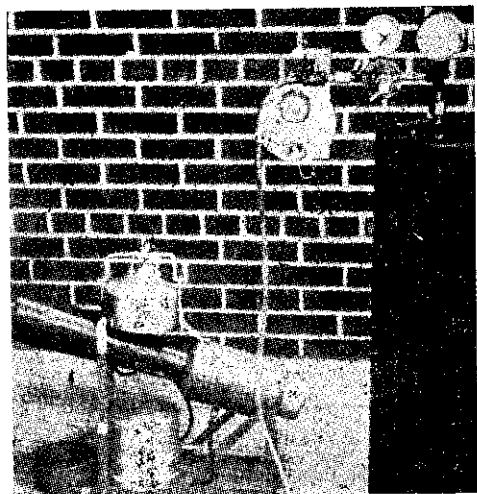
驚鳥定時爆音器

美國俄亥俄州農業研究發展中心的農業工程家，已經設計出一項自動定時計，可以使驚鳥爆音器，按照希望的時間開關，而且為了商業上的方便，出售的自動定時計，能够像零件安裝。

要嚇唬偷食玉米和谷類作物的鳥，氣體爆音器是最有效的工具了，但目前使用的爆音器，必須在鳥類活動的時間去開或關，非常不便。

這項自動定時計的發明人亨利說，它的內部有一周走二十四小時的圖表鐘和一個小活門，而小活

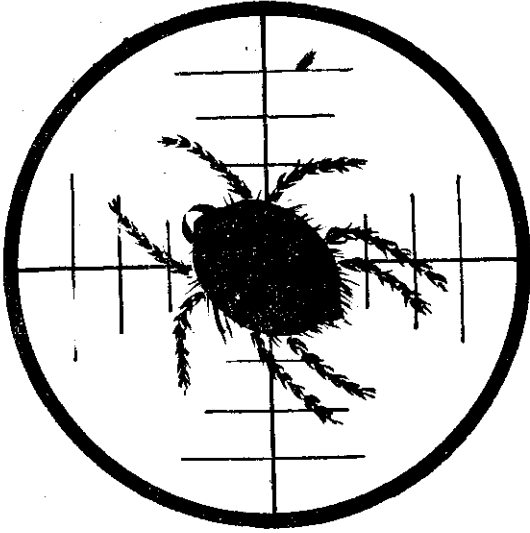
門的開與關，是由裝在鐘軸的凸輪上的轉動活門來控制，而小活門是裝置在乙炔筒調節器與爆音器之間。(啓敏譯自 Crops and Soils)



驚鳥定時爆音器

FILITAL
INDUSTRIE CHIMICHE S.P.A.
FABRILE D'OLIO BOMBI AND MASS ENERGY - MILANO

品出廠工學化多利飛構機屬附利大意在司公斯名門羅國美



每盒一公斤裝

原裝進口

強力 開路生* w-35

可濕性粉劑

(凡購買開路生乙包，即送精美量杯一個，並請剪下包裝正面，加蓋購買商店圖章，逕寄現貨供應處英明公司，以便贈送紀念品一件。)

■現貨進口經銷■

英明貿易有限公司

基隆市郵政 86 號

■台灣總代理■

青象貿易有限公司

台北市漢口街一段一四四號七一一室

電話：336177

■說明書函索即寄■

*美國賓州費城羅門哈斯公司登記商標