

中部運蕉索道簡介

顧棟家

山坡地區種植香蕉，生產資材的搬運與產品採收皆感困難，而雨季溪水暴漲，交通阻斷，運輸更形停頓。政府為針對此項缺點，乃於交通困難的崎嶇山坡地區，推廣架設動力運輸索道，或簡易索道，以節省香蕉運輸時間和人力，維護香蕉品質，降低生產成本。

中部運蕉索道十座

本省中部地區，接受補助已完成的運蕉索道有十座，建築費用因索道的長短、施工的難易而不同。南投縣水里鄉白不仔地方，所建的動力運蕉索道（平距三百公尺），費用花得最多，達二十萬元（補助七萬元，蕉農配合款約十三萬元）。

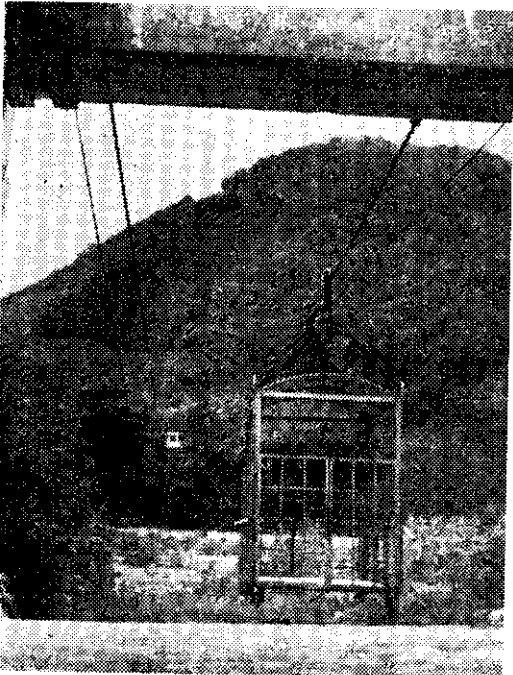
所以需如此巨額經費的原因，為該地方人士籌建索道時，為求耐用，索道兩端的支架，皆較原工程設計圖所設計者，更為粗大堅固，並加建機房，購買碼頭土地所致。

除白不仔索道外，其餘九座索道中的建築費用最高者，為台中縣黃竹坑運蕉索道（平距八百公尺），建築費用計五萬元。所費最少的一處，是嘉義縣番路鄉與業簡易運蕉索道（平距一二二公尺），建築費用僅一五、九七〇元（補助七、六一七元，蕉農配合款八、三五三元）。

索道節省運輸成本

索道完成後，不僅可減少擦傷，

改善品質，更能節省運輸時間及費用。茲以建築費用最高的白不仔運蕉索道為例，來說明索道運輸的利益：白不仔運蕉索道為動力往復型索道，最大載重量一千公斤（為顧慮安全，限載重量定為三百公斤），配裝五馬力馬達，輸送一次時間是快速三分鐘，慢速五分鐘（兩種速度，由操作者控制），索道設置前雇工搬運，一人最多能挑六〇公斤，每日可來回十四次左右（由索道一端位置搬運產品至另一端，然後再回到出發點，為一個來回。）每日工資約六〇元。目前依靠白不仔索道運輸香蕉的農友，計有四十二戶，蕉園面積合計為五三、四八公頃，另外尚有柑桔一二公頃，梅子二〇公頃，以上三種作物，五十八年總收穫量，計有五八四、〇〇〇公斤。茲將設置索道前後，所需運輸時間及費用列表比較如下：



白不仔動力運蕉索道

| 比較項目 | 說明 |
|--------------|---|
| 設置索道前，全年搬運時間 | 694.5 - 28.4 = 666.1 工作天 |
| 設置索道後，全年搬運時間 | 694.5 - 28.4 = 666.1 工作天 |
| 設置索道前，全年搬運費用 | 41,670 - 17,070 = 24,600 元 |
| 設置索道後，全年搬運費用 | 24,600 元 |
| 設置索道前，全年搬運時間 | 584,000 公斤 ÷ 60 公斤 (每人負担重量) ÷ 14 次 (每日可在復14次) = 694.5 工作天 |
| 設置索道後，全年搬運時間 | 584,000 公斤 ÷ 300 公斤 (索道每次搬運量) × 7 分鐘 (索道運輸一次，包括裝卸時間) ÷ 480 分鐘 (每日工作時間) = 28.4 工作天 |
| 設置索道前，全年搬運費用 | 694.5 工作天 × 60 元 (每日工資) = 41,670 元 |
| 設置索道後，全年搬運費用 | 28.4 工作天 × 60 元 (每日工資) = 1,704 元 |
| 設置索道前，全年搬運時間 | 694.5 工作天 |
| 設置索道後，全年搬運時間 | 28.4 工作天 |
| 設置索道前，全年搬運費用 | 41,670 元 |
| 設置索道後，全年搬運費用 | 1,704 元 |
| 設置索道前，全年搬運時間 | 694.5 工作天 |
| 設置索道後，全年搬運時間 | 28.4 工作天 |
| 設置索道前，全年搬運費用 | 41,670 元 |
| 設置索道後，全年搬運費用 | 1,704 元 |

受益面積增大

運輸效果良好

由上表可知，白仔寮道建築費用，雖高達二〇萬元，但每年仍可節省搬運費二四、六〇〇元，其他索道造價，僅三、四萬元，每年將可節省更多搬運費。當然，索道利用價值的大小，與其受益面積的多少成正比。亦即受益面積愈大，產量愈高者，利用索道運輸效果愈好，如果受益面積太小，架設索道就不划算了。因此政府訂定申請補助架設索道條件為：簡易索道，受益蕉園面積應在一〇公頃以上。動力索道，受益蕉園面積應在三〇公頃以上。

架設運蕉索道

補助條件優厚

運蕉索道，補助條件非常優厚，據公布補助標準為：主索、曳索皆全額補助。鋼筋混凝土，每立方公尺補助四〇〇元。針葉樹二級木以上，或相思樹原木，每才補助五元。動力機械，半額補助。唯每座索道最高補助額有限制，即動力索道不得超過五萬元，簡易索道，不得超過三萬元，也就是說：動力索道建築費用在五萬元以內，簡易索道建築費用在三萬元以內，所有購置材料費用，幾皆全額補助，蕉農僅需配合建築工資即可。願意架設索道的蕉農，現尚可向台中青果社，辦理申請手續。

訊 青果產銷聯營會 決嚴選輸日香蕉

台灣青果產銷聯營會，舉行的業務會議，對日方要求停止我十六個集貨場的香蕉出口一事，採取緊急措施。

青果產銷聯營會，將電請日本香蕉輸入組合，不要停止十六個集貨場的香蕉進口；另外，將對各集貨場予以警告，要求輸日香蕉務必嚴加選擇。日本香蕉輸入組合，認為最近高雄運到貨品質顯著低落，雖再三要求嚴選、改善，均未收效，其腐損率達百分之三。因此特來電要求停止十六個集貨場的香蕉出口。

日本貿易商

向菲大量購蕉

中信局駐菲商務處報告，日本數家貿易商已開始大量向菲律賓採購香蕉，預定在本年九月運貨。此舉對我香蕉輸日將有影響。

日本貿易商行如三菱、三井、丸紅飯田等，現正先後與在岷蘭佬島大量擴展香蕉生產的美國聯合青果公司簽訂合同。

伊藤忠株式會社目前開始即向岷蘭佬島植蕉商美國標準公司輸入香蕉，住友與日商岩井也計畫與

菲商合營生產香蕉，並已派員赴菲實地考察。

輸日五五制 應適度修正

有關方面表示，為了配合日本政府開放輸日香蕉自由化問題，目前輸日香蕉五五比率制度，應有重新檢討，並加以適度修正的必要。日本通產省希望我國提出一個方案，其意即認為我國香蕉出口並無自由化，仍然採取出口配額辦法，操縱在少數人手中，所以希望我國香蕉出口也能採取適度的自由化。

琉球計畫進口菲蕉

國內青果業界接獲琉球方面消息：琉球通產局及農林局已計畫在本年底開放進口菲律賓香蕉，以取代台蕉在琉球市場的地位。

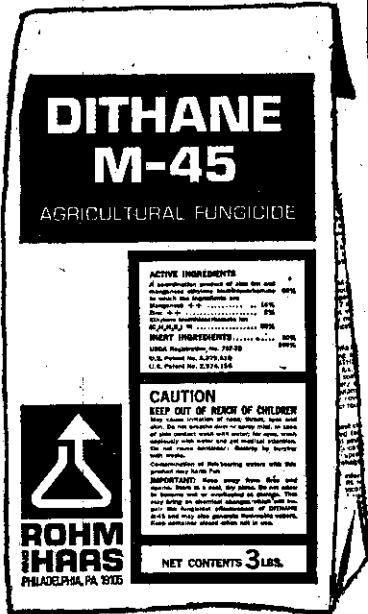
台蕉輸銷琉球，為僅次於日本的一大市場，每年交易金額，達百餘萬美元。

該消息說：琉球政府鑒於台蕉輸銷，未能兼顧生產者及消費者利益，在產地每公斤收購價格僅〇・一〇美元，而在琉每公斤售價即達〇・三〇美元，中間利益太多，並且多為輸日後的次級貨品。加以台蕉雖自去年公布試辦輸銷自由化，至今遲遲未能履行。

ROHM AND HAAS PHILADELPHIA
PHILADELPHIA PENNSYLVANIA 19105 USA

羅門哈斯 農葯

大生*四十五
(DITHANE* M-45)



三磅紙袋原裝進口

■現貨供應■

民豐化工股份有限公司

台中縣大肚鄉中和村中山路10~6號
電話：烏日局一〇六

台灣總代理：

青象貿易有限公司

台北市漢口街壹段144號711室
電話：三三六一七七

◎說明書函索即寄

*美國賓州費城羅門哈斯公司
登記商標