

### 奶羊發情徵候

有角兩種，產奶是否有差別？

〔問〕：(一)撒能種奶羊有無角與

〔答〕：(一)撒能種奶羊有無角與有角兩種，產奶是否有差別？

〔問〕：(二)奶羊發情週期是幾天？

〔答〕：(二)奶羊發情週期平均為二十天，最短的約十二天，最長的二十五天。

〔問〕：(三)奶羊發情一般徵候是嗚叫，不思飲食，頻頻搖尾，增加排尿次數，此外主要徵候，是陰戶腫脹而呈充血現象。

〔問〕：(四)促進奶羊發情，可以用動情荷爾蒙處理，其用量可以依照說明書實施。施用動情素或以任何荷爾蒙處理，最好請教附近鄉鎮公所或農會的獸醫。(林誠華)

### 分辨鱈鰵雌雄

〔問〕：(一)種鱈及種鰵何處有賣

〔答〕：(一)種鱈及種鰵何處有賣區自強三路一二〇巷三三號胡路加)

〔問〕：(二)使用何種飼料？

〔答〕：(二)要購鱈魚、泥鰵種魚，可向專門採捕業者洽購，目前似無專售此項種魚之處。

〔問〕：(三)飼料種類：小雜魚、蝦、貝肉、蚯蚓、昆蟲之幼虫、人工配合飼料等均可。

〔問〕：(四)雌雄分辨：

鱈魚—初生幼鱈均為雌性，成長至四十六公分以上者均轉變為雄性，在這中間(即二八—四五·九公分)則為雌雄同體(卵精巢均具)，所以鱈魚在二十八公分以下者均為雌性，四十六分以上者則為雄性。

鱈魚一生都處於兩性轉變，即出生時為雌性，到最後都成為雄性，一年即成熟。

泥鰵(如左表)：

胸	背	腹	部	別	部	分
小	而	圓	無	雌	大	且
長	且	大	有	雄	端	尖
肥	滿	不	肥	滿	無	有

### 梨樹品種選擇

(鄧火土)

〔問〕：(一)梨苗「四季梨」、「晚三吉」及「新興」等三種苗木，何處有售？每株價格若干？

〔答〕：(一)梨樹施用雞糞何時適宜？

〔問〕：(二)在海拔八百公尺左右的山地，種植「今村秋」梨，該品種屬於晚生種，適宜高冷地區栽培，現在是否應予留存或者淘汰改植他品種？(彰化埔壩鄉三省村三十七號許經秋)

〔答〕：(二)「晚三吉」及「新興」種，可向台中市與大學園藝試驗場洽購，每株二十元。

〔問〕：(三)「四季梨」母樹已難找，且品質也不及「橫山中生」種，所以未再繁殖。

〔答〕：(三)雞糞隨時可施用，但宜腐熟且勿近主幹，一般可於十二月間施用。

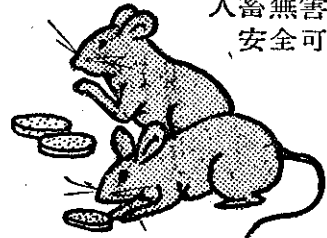
〔問〕：(四)宜先明瞭該品種是否確為「今

## 發財農藥

# 殺鼠靈毒餌餅

最有效！  
最經濟！

死鼠無毒  
人畜無害  
安全可靠



農復會、農林廳、糧食局  
台糖公司、台灣省農會 共同推薦  
台灣省野鼠防治委員會長期採用  
台北市政府衛生局家鼠防治專用  
本公司加工供應

獨家供應：  
嘉泰企業股份有限公司  
公司：台北市仁愛路三段26號二樓 電話：776815  
工廠：台北縣中和鄉連城路27號之二 電話：96-5466

註冊商標

## 新和優良種子

認明商標 歡迎試用賜顧!!

玉光子 紋光子 綠王瓜 小鈴瓜 無子西

自營生產：一代交配西瓜、蕃茄、甘藍、花椰菜、白菜、胡瓜等各種優良品種。  
代理經銷：日本藤田會社大五寸人參及各種優良品種，日本タキイ會社長岡交配各種蔬菜優良品種。  
進口批售：國內外優良蔬菜、瓜菓、花卉、綠肥種子。

生產、進出口、批發、零售

### 新和種子行

新和研究農場  
嘉義市西門街95號(國際戲院對面北角)  
電話：3479 郵政劃撥：31962