

水稻一貫作業的先鋒

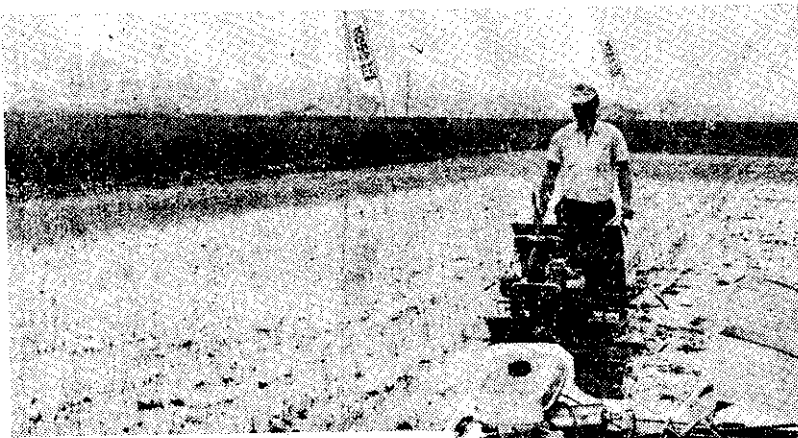
風靡全省·爭先搶購!

久保田

《散播育苗式》

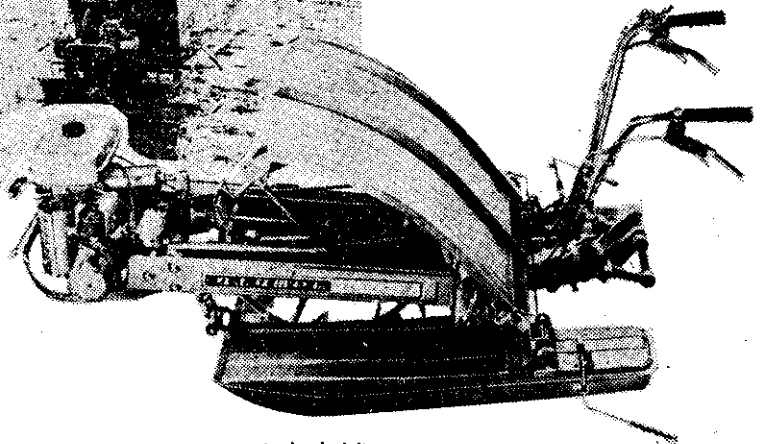
全自動插秧機

積八十年之結晶問世了



二行插秧

一日一甲地



秧田散播式育苗
最適合本省作業方式

- 久保田專利的〈筷子式爪〉插秧，不損秧苗能確實密植。
- 久保田獨特的上下〈游動裝置〉〈船形浮板〉，插秧機進行中的泥漿不致淹沒鄰近的秧苗。
- 確實運送秧苗的〈送苗爪〉絕不發生欠株的情形，並能任意調整插秧枝數。
- 自由上下活動的〈擺動式單車輪〉保持一定的插秧深度及速度，並能在狹小的田埂自由行走。

說明書函索即寄·敬請惠顧



新台灣農業機械股份有限公司

總公司·工廠：高雄市三民區十全二路282號