

合作金庫農漁業放款業務

各位農友漁友對「合作金庫」這個名稱一定很熟悉。因為合作金庫是台灣唯一的農業合作金融中樞機構，合作金庫服務的範圍遍及全省各主要城市，並深入到各鄉鎮，和農友們有非常密切的關係。

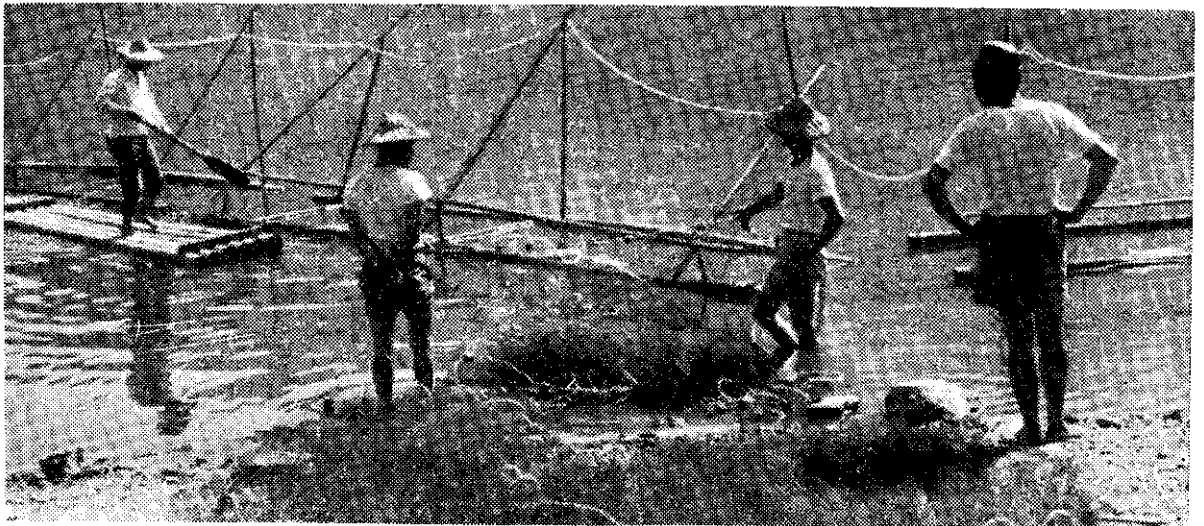
歷年來，合作金庫的業務經營，是以配合政府的財經和農漁業政策，促進農漁業生產，發展合作事業，安定地方金融，繁榮國民經濟為主要目標。所以，合作金庫的放款業務是以貸放農漁業需要的資金，和合作社團的周轉資金為主。

合作金庫對於農漁業有關的生產、加工和運銷等作業單位都貸有鉅額資金。屬於這一類貸款的項目，多達九十餘種。目前貸放款額已將新台幣四十五億元，對台灣農村經濟的繁榮有極大的貢獻。除此之外，合作金庫對農、漁會，也經常貸放其金融業務所需的周轉資金。這種資金透過農、漁會轉達到會員的手裏，幫助農友漁友們從事各種生產活動。

現在我們將合作金庫辦理的農、漁業放款概況列舉於後，以供各位參考。關於各項放款的利率，合作金庫是根據中央銀行核定的利率範圍，參酌實際情況分別訂定的。

台灣省合作金庫（五十九年度）主要專案農漁業貸款表

項	目	地	區	對	象	期	限	放	收	回	還	本	方式	繳	息	方式																						
(一) 農業生產貸款																																						
農	業	增	產	全	省	農	會	六	個	月	一	年	全	年	循	環	屆	期	清	償	每	個	月															
統	一	農	貸	全	省	承	辦	統	一	農	會	一	年	全	年	循	環	屆	期	清	償	每	個	月	六	個	月											
平	地	山	胞	花	蓮	平	地	山	胞	一	年	全	年	循	環	分	二	期	攤	還	每	個	月	六	個	月	六	個	月									
小	農	輔	導	全	省	農	會	農	民	三	年	全	年	循	環	分	六	期	攤	還	每	個	月	六	個	月	六	個	月	六	個	月						
艾	爾	西	美	勞	西	省	農	會	農	民	六	個	月	一	年	全	年	循	環	屆	期	清	償	每	個	月	六	個	月	六	個	月	六	個	月			
颱	風	災	害	復	興	全	省	農	會	農	民	九	個	月	一	年	全	年	循	環	屆	期	清	償	每	個	月	六	個	月	六	個	月	六	個	月		
中	部	香	蕉	生	產	中	部	農	會	農	民	一	年	半	一	年	全	年	循	環	屆	期	清	償	每	個	月	六	個	月	六	個	月	六	個	月		
南	部	香	蕉	生	產	南	部	農	會	農	民	一	年	三	個	月	一	年	全	年	循	環	屆	期	清	償	每	個	月	六	個	月	六	個	月	六	個	月
艾	爾	西	颱	風	香	蕉	全	省	農	會	農	民	二	年	全	年	循	環	屆	期	清	償	每	個	月	六	個	月	六	個	月	六	個	月	六	個	月	
災	害	復	舊	全	省	農	會	農	民	二	年	全	年	循	環	屆	期	清	償	每	個	月	六	個	月	六	個	月	六	個	月	六	個	月	六	個	月	



(呂福和)

項目	地區	對象	期限	貸放	收回	還本	方式	繳息	方式
烤煙油料資金	中南	東部菸業改進社	六個月	十二月	次年五月	由菸業價款中攤還	攤還	一個月	一個月
烤煙油料資金	中南	東部菸業改進社	六個月	十二月	次年五月	由菸業價款中攤還	攤還	一個月	一個月
密閉式製膠菇舍	全省	農會及工廠	二年	全年	循環	由洋菇價款中攤還	攤還	一個月	一個月
西瓜生產屏	東農會及工廠	六個月	二月	七月	月屆	期清償	六個月	六個月	六個月
(一) 農業加工貸款									
赤糖	省赤糖工廠	八個月	十一月	次年六月	屆期清償	一個月	一個月	一個月	一個月
鳳梨	省鳳梨工廠	六個月	全年	循環	屆期清償	一個月	一個月	一個月	一個月
黃豆	省油廠	三個月	月	分一次償還	或	一個月	一個月	一個月	一個月
洋菇	省罐頭工廠	六個月	十月	次年三月	屆期清償	一個月	一個月	一個月	一個月
聯購洋菇原料	省出口公司	五個月	月製罐	季屆期清償	一個月	一個月	一個月	一個月	一個月
蘆筍	省罐頭工廠	三個月	六月	下期四月	七下期九月	十一月	月屆期清償	一個月	一個月
蘆筍罐頭原料	省外銷工廠	八個月	月製罐	季屆期清償	一個月	一個月	一個月	一個月	一個月
柑桔	省罐頭工廠	六個月	十一月	次年四月	屆期清償	一個月	一個月	一個月	一個月
柑桔加工廠	竹青果社	六個月	全年	循環	分五期攤還	一個月	一個月	一個月	一個月
小麥	省麵粉工廠	三個月	全年	循環	屆期清償	一個月	一個月	一個月	一個月
蔬菜	省加工廠	三個月	全年	循環	屆期清償	一個月	一個月	一個月	一個月
青果	省加工廠	三個月	全年	循環	屆期清償	一個月	一個月	一個月	一個月
中小企業	省中小製業及加工業	三年	全年	循環	平均第二期	攤還	一個月	一個月	一個月
高雄大社工業區	高雄行政區	三年	全年	循環	平均第二期	攤還	六個月	六個月	六個月
基隆大武壠工業區	基隆行政區	三年	全年	循環	平均第二期	攤還	六個月	六個月	六個月

名	稱	地	址	電	話
永三	和支庫	台北縣永和鎮	永和路2段10號	922688	922088 922188 922919
板橋	支庫	台北縣三重市	重新路2段1號	974261	974262 974263 974264
桃園	支庫	台北縣板橋鎮	明德街8號	966735	966276 966376
中坜	支庫	桃園縣桃園鎮	中正路37號	3735	3736 3737 3738
新竹	支庫	桃園縣中壢市	延平路228號	3363	3364 3365
新頭份	支庫	新竹縣新竹市	中正路22號	3808	3097 3096 3095 3098
苗栗	支庫	苗栗縣頭份鎮	信義里中正路75號	274	275
豐原	支庫	苗栗縣苗栗鎮	中正路317號	922	923 924 921
台中	支庫	台中縣豐原鎮	中正路104號	3448	3447 3444 3445 3446
南投	支庫	台中市	繼光街73號	4061~7	
彰化	支庫	南投縣南投鎮	中山街54號	101	311 312 313
沙鹿	支庫	彰化市	中華路47號	3462	3463 3464 3465 3466 3775
員林	支庫	台中縣沙鹿鎮	沙田路179號	351	352
斗六	支庫	彰化縣員林鎮	中山路238號	701	702 703 704 705
北港	支庫	雲林縣斗六鎮	大同路96號	881	882 883 884
嘉義	支庫	雲林縣北港縣	中正路16號	600	601 608
嘉義	支庫	嘉義市	國華街193號	4571~5	3365 2934

項目	地點	對象	期限	貸放期間	收回期間	還本方式	繳息方式
農復會掛舵引擎全	省漁會及漁民	省漁會及漁民	二年半			每六個月	六個月
農復會漁網線繩全	省漁會	漁民	二年半			每半年攤還一次	六個月
農復會魚探機全	省漁會及漁民	漁民	二年半			每六個月	六個月
金鮪釣船基地周轉	高、基、蘇、澎	漁業公司行號	十四個月			貨放後第三期清償	三個月
漁船歲修	高、基、蘇、澎	漁業公司行號	六至十個月			貨放後第三期清償	三個月
大陳義胞造船	直、竹、花	大陳義胞	六年			每月分期攤還	一個月
中美基金造船	高、基、澎	漁業公司行號	十年			要每半年攤還一次	六個月
國外銀行造船	高、基、澎	漁業公司	十年			要每半年攤還一次	六個月
建造遠洋漁船	澎、高、基、蘇	漁業公司行號	四至六年			要每三個月攤還一次	三個月
更新舊船	澎、高、基	漁業公司行號	四至五年			要每三個月攤還一次	三個月
輸入舊船周轉	高、澎、基	漁業公司行號	五年			要每三個月攤還一次	三個月
魚類加工冷凍廠設備	全	省魚類加工廠	三年			要每半年攤還一次	三個月
金魚類加工廠周轉	全	省魚類加工廠	六年			要每半年攤還一次	三個月
農復會冷凍設備及加工	全	省漁會魚市場	六年			要每半年攤還一次	六個月
農復會魚類拍賣場貸款	全	省漁會及魚市場	五年			要每半年攤還一次	六個月
調配站周轉	金高	雄漁會及魚市場	一年			要每半年攤還一次	六個月
採珊瑚船周轉	金澎	湖漁會及魚市場	三年			要每半年攤還一次	三個月
釣赤鯨魚船周轉	金基	隆漁業公司行號	六個月			要每半年攤還一次	三個月
金漁會魚市場周轉	全	省漁會、魚市場	三十六個月			要每半年攤還一次	三個月
金一般性漁業周轉	全	省漁業公司行號	三個月			要每半年攤還一次	三個月
衛歐拉災害恢復	中南部災區	受災養殖業者	三年			要每半年攤還一次	一個月

大眾的銀行：台灣省合作金庫

存款利息優厚
放款手續簡便
匯款穩妥迅速

各縣市均有支庫
通滙網遍布全省
存款及農漁業貸款
兼辦政府委託業務

台北市館前路75號之1 電話：28811 367841 367851 (各十線)