

# 台灣土地銀行 農業及土地金融放款 簡介

台灣土地銀行為本省首創土地及農業金融機構，協助政府推行土地改革發展農村經濟，促進社會繁榮，是為農友服務的專業銀行。茲將該行現在辦理的主要農、林、漁、牧及土地金融放款一般規定簡單列表介紹於下。

各農友可依照自己所需要的項目，向該行或農、漁、會申請貸款，該行另有各種儲蓄存款，農友亦可視自己的需要，向該行辦理存款事宜。農友如對該行存款業務有不明瞭的地方，可寫信或到當地分行查詢，該行一定會給你詳細答覆。

(一) 農業經營放款

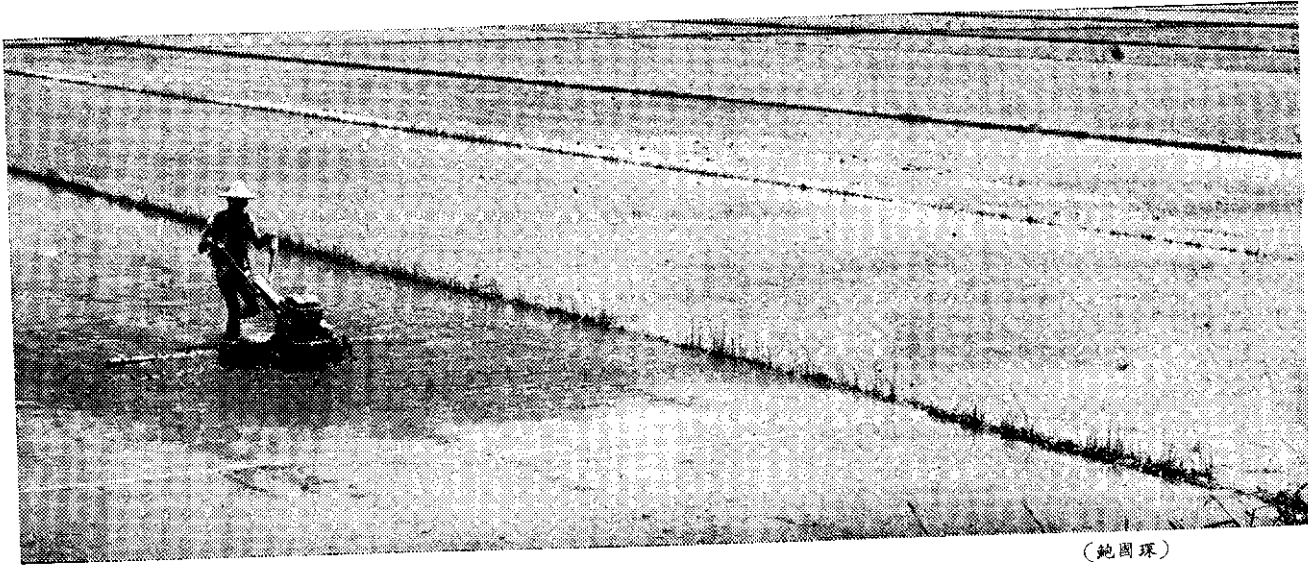
種類	對象	放款用途	期限	手續	保證	償還辦法
農業生產農	民	一般生產資金	半年三年向當地分行申請	信用：保證人 抵押：不動產	半年償還一次	
農耕機農	民	農耕機及附件	三到八年向當地分行申請	不動產	半年償還一次	
農機具農	民	一般農機械、農具	一到三年向當地分行申請	信用或抵押	半年償還一次	

(二) 特種作物放款

煙葉生產	煙農、煙葉改進社	生產資金 乾燥室修建資金	十個月 三年	向當地分行申請	煙農分組聯保	煙款內扣還
茶葉生產	輔導茶園	購肥料、週轉金	七、九個月	向當地分行申請	股實茶農二人	到期一次償還
粗製茶	粗茶工廠	收購茶青	六個月	向當地分行申請	不動產及茶廠	到期一次償還
鳳梨產銷	工廠、農場、果農	一般生產資金 加工廠資金	生產：二、三年 加工：六個月	生產：透過農會或不動產或保證人、青果社。 加工：向二人、農會、青果社。 本行申請	社保	到期一次償還
香蕉生產	蕉農	購苗、肥料、支柱 農藥及工資等	十五個月 到二年	向農會、青果社或當地分行申請	保證人二人或抵押品	蕉款內扣還
柑桔生產	柑農	購苗、肥料、工資	一年到八年	向農會、青果社或當地分行申請	不動產、農會、青果社保	新植分期償還 舊植一次償還
洋菇產銷	製作菇農 外銷工廠	購苗、農藥、肥料 工資、運銷	半年	向農會、青果社或當地分行申請	不動產或保證人、農會保	到期一次償還
洋蔥產銷	農民	購苗、肥料、運銷	七個月 半年	向農會或當地分行申請	信用保證人二人、農會保	種植由價款中扣還 加工廠一次償還
蘆筍產銷	農民	購苗、肥料、農藥 工資、運銷	六個月到三年	向農會或當地分行申請	信用二人作保、抵押提供擔保品	加工廠一次償還
大豆產銷	農民	購苗、肥料、農藥 工資、運銷	三個月到六個月	向農會或當地分行申請	保以上須押品	到期一次償還
農產運銷	農民	週轉資金	一個月到一年	向當地分行申請	不動產	到期一次償還
造林放款	民	造林	三、十五年	向當地分行申請	不動產及保證人	分期償還

(三) 畜牧放款

酪農生產	民	購乳牛	五、七年	向農會或向當地分行申請	不動產及所購乳牛設定質押權	每月償還一次
養豬	民	購仔、豬飼料及修建猪舍	十個月到二年	向農會申請	由農會決定農民担保方式	到期一次償還 修建猪舍半年一次
役肉牛	民	購本地黃牛	五、十年	向農會申請	由農會決定農民担保方法	分期償還



(地國環)

(四) 農會放款

農會周轉金	農會週轉金	一個月到	向當地分行申請	農會全體理監事及總幹事保	到期一次償還
統一農貸農會	各項生產資金	五年	向當地分行申請	農會全體理監事及總幹事保	分期償還

(四) 水利放款

大型水利工程	水利會	工程費	十五年	向當地分行申請	水利會會長及總幹事保	分期償還
小型灌溉水利工程	水利會	工程費	五年	向當地分行申請	水利會會長及總幹事、會費或不動產保	分期償還
水利會週轉金	水利會	週轉金	一年	向當地分行申請	水利會會長及總幹事保	到期一次償還
聯合建設基金	水利會	工程費	十五年	向總行申請	會長	分期償還
河防基金	縣市政府	河川整理工程費	十五年	向總行申請	縣市政府	分期償還

(六) 漁業放款

漁機具漁	民	引擎、漁網、魚具	三年	向當地分行申請	保證人及漁船作押	貸款七個月後按月償還
造船放款公司	木造：一、二〇噸 鋼造：一、五〇噸	購漁苗、飼料	一年	向當地分行申請	新造漁船或不動產及保證人二人	四個月償還一次
養殖漁業	養殖漁民	購漁苗、飼料	一年	向當地分行申請	信用以人保，抵押	一次償還
出海作業公司	漁	出海作業費用	一年到十個月	向當地分行申請	信用以人保，抵押	近海漁款中扣還，遠洋四個月還一次
修船公司	漁	修船資金	六、九個月	向當地分行申請	以漁船或不動產作保	近海四個月後償還，遠洋三、四個月後償還
漁業周轉公司	漁	週轉資金	三年	向當地分行申請	以漁船或不動產作保	一次或分期償還

(七) 土地金融放款

扶植自耕農	佃農	購買保留出租耕地	五到七年	向鄉鎮公所申請	以所購耕地為抵押	半年償還一次
農購地	半自耕農	購買耕地、漁塢	五到七年	向當地分行申請	以購地或自耕地為抵押	半年償還一次
農購地	農	改良土壤、地上設施	五年	向當地分行申請	不動產	半年償還一次
農地改良	農	給水、排水及農路	五年	向當地分行申請	信用：保證人抵押：不動產	每年償還一次
土地重畫	農	工程	五年	向當地分行申請	不動產	半年償還一次
開發地下水	農	材料費及工程費	深井三年 淺井七年	向當地分行申請	不動產	半年償還一次