



百喜草效果較好



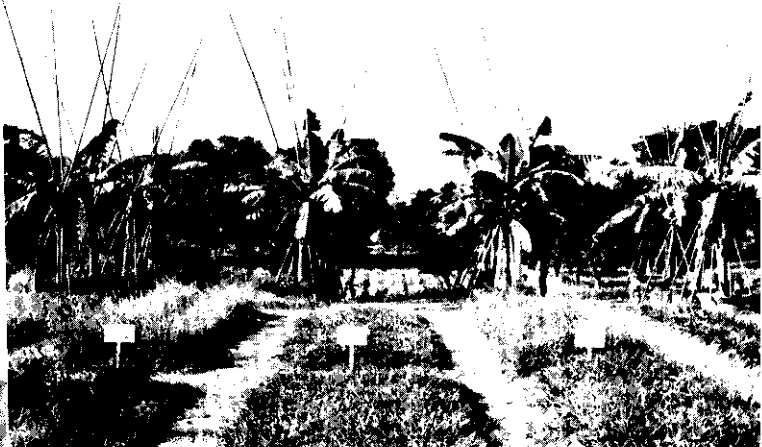
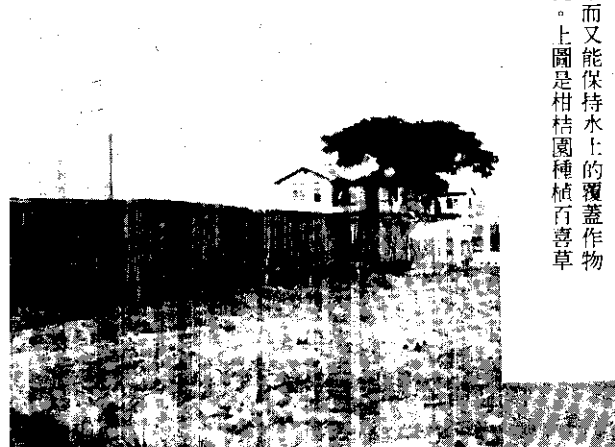
草溝是經濟有效的排水方法，兩年來已知五〇%的陡坡可以安全合用。右圖是放水試驗情形。

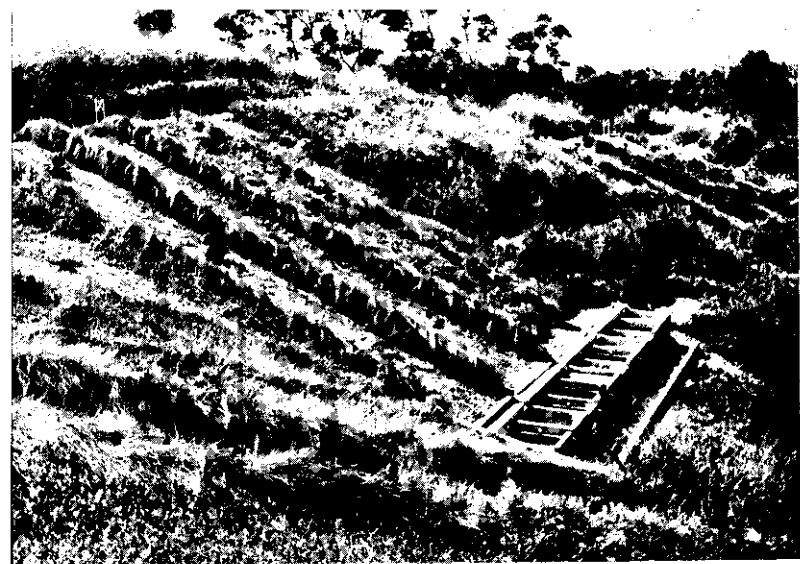
**試驗研究**  
 學校合作進行的水土保持  
 這裡是與鳳山園藝試驗  
 (廖綿濤)

坡地果園的中耕除草，需要很多努力。不中耕除草而又能保持水上的覆蓋作物，是當前重要項目。五十二年，舉辦了一連串的研究。上圖是柑桔園種植百喜草，下圖是草種比較試驗。

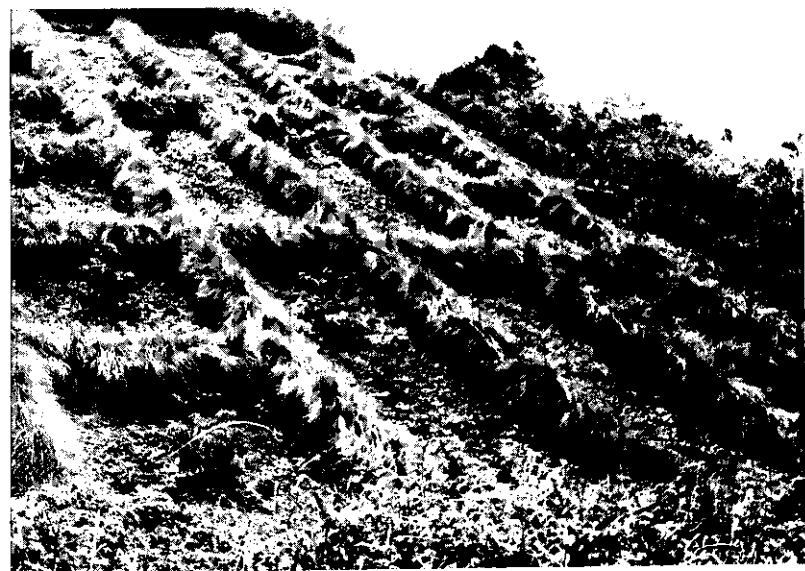


同的光度，用來比較各種草類生長情形。





在二十五度陡坡上，百喜草還可以安全應用。



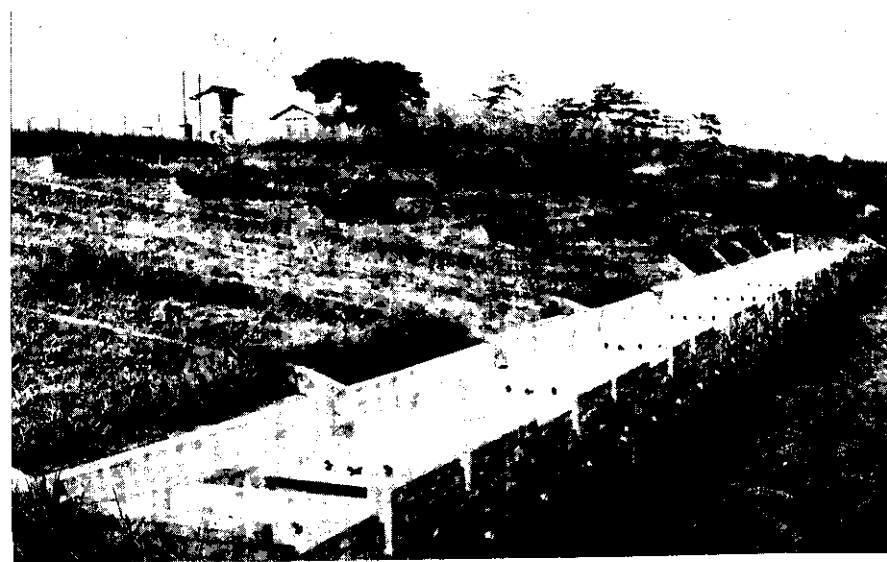
草帶法經濟有效，這是陡坡上試驗草帶法的適當距離。



山珠豆在香蕉園不適用

## 加強進行中的一 水土保持

農復會與試驗機構  
試驗工作，已有若干成  
所合作的幾個重要計畫



新設果園各種主要方法，長期比較研究。每個試驗  
小區下面，設有觀測池，雨後觀測水土流失量。

模擬果園遮蔭環境，木架下面

