

# 完全免土耕作 植物營養素！

# 土精

土精係最新發明，完全免土耕作用的植物完整營養素在歐美及日本的農業界，早已競相採用。經常灌入土精，時時保持最高級土質，永不退化。土精灌入砂中，農作物不易患病，生長快，可節省一半以上的肥料，進而能延長三倍以上的結實壽命，亦可得到三倍以上的收穫。經常對葉面噴酒土精，可消除一切因土質不適合而引起的生理病，使得果實豐碩。



天力化學工業股份有限公司  
台北縣中和鄉平和路4號 電話：966016  
郵政劃撥5179號

※100公克裝 批價20元

以前土地公牌

收穫前一星期的葉菜類噴藥用：

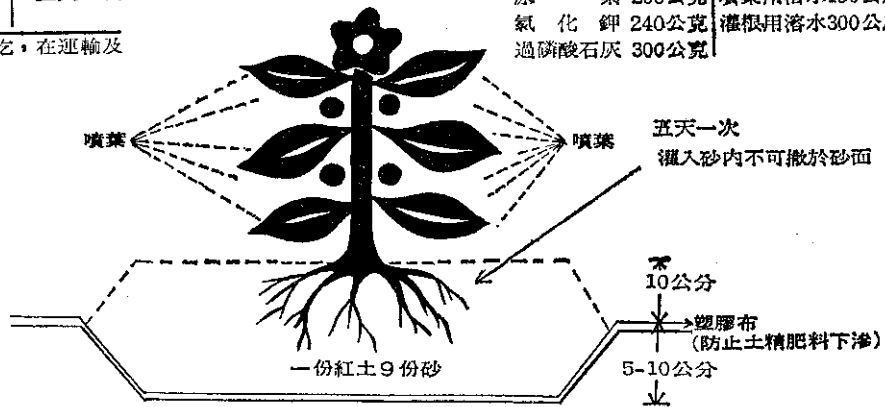
土精	100公克	三天一次
尿素	500公克	
水	150公斤	

可使蔬菜好看，好吃，在運輸及貯藏途中不枯萎。

生長及結實期灌根用

土精	100公克	噴藥用溶水150公斤 灌根用溶水300公斤
尿素	200公克	
氯化鉀	240公克	

過磷酸石灰 300公克

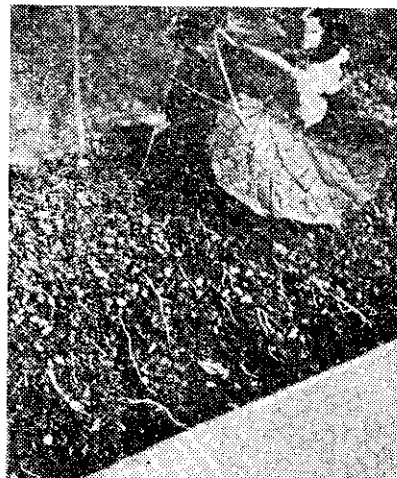


土精最理想的使用法

本圖所示係胡瓜在無土礫床中開花結實的優良情形



本圖所示係胡瓜在無土礫床中優良發育的情形



確係植物的完全營養素  
由左邊兩圖可證明土精