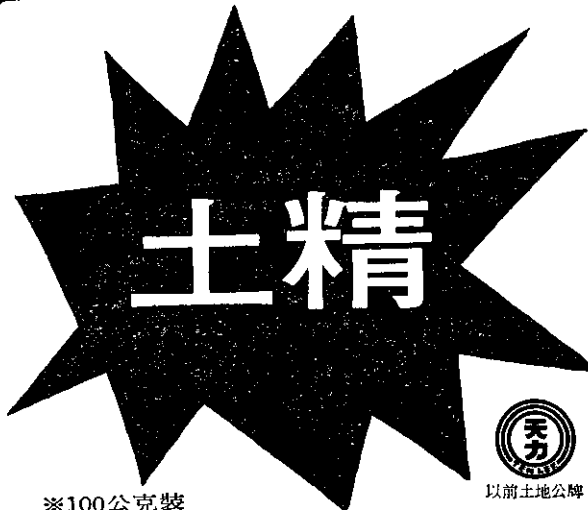


完全免土耕作 植物營養素！



※100公克裝



以前土地公牌

土精係最新發明，完全免土耕作用的植物完整營養素在歐美及日本的農業界，早已競相採用。經常灌入土精，時時保持最高級土質，永不退化。土精灌入砂中，農作物不易患病，生長快，可節省一半以上的肥料，進而能延長三倍以上的結實壽命，亦可得到三倍以上的收穫。經常對葉面噴洒土精，可消除一切因土質不適合而引起的生理病，使得果實豐碩。

天力化學工業股份有限公司
台北縣中和鄉平和路4號 電話：966016
郵政劃撥5179號

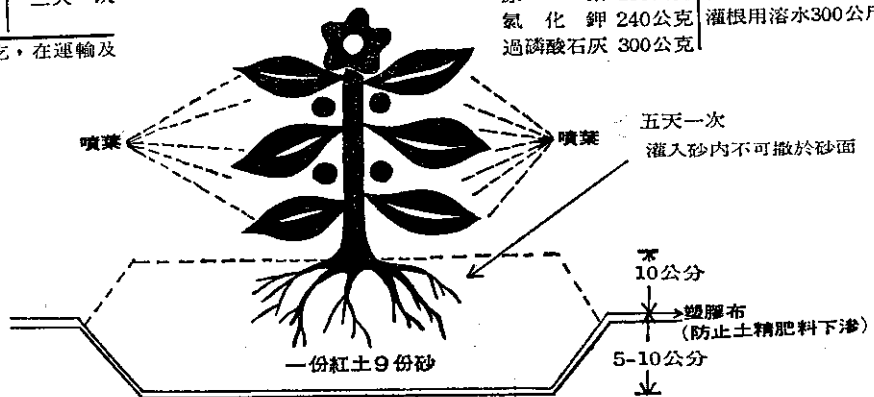
收穫前一星期的葉菜類噴藥用：

土精	100公克	三天一次
尿素	500公克	
水	150公斤	

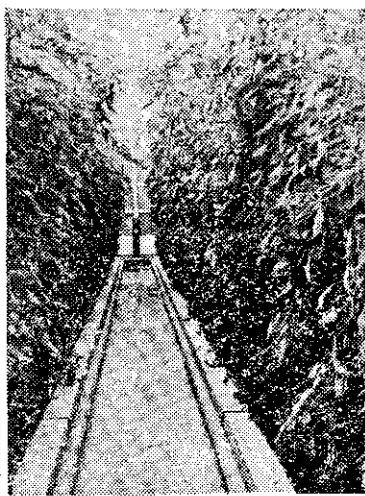
可使蔬菜好看，好吃，在運輸及貯藏途中不枯萎。

生長及結實期灌根用

土精	100公克	噴葉用溶水150公斤 灌根用溶水300公斤
尿素	200公克	
氯化鉀	240公克	
過磷酸石灰	300公克	

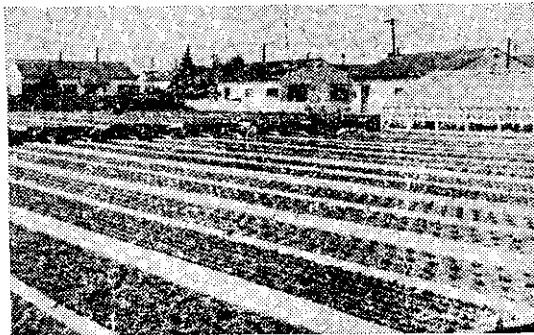


土精最理想的使用法



▲在無土礫床上用土精生長的蕃茄可達10尺高。(左圖)

▲日本施用土精的免土耕作菜園清潔，生長快又不患病。(下圖)



確係植物的完全營養素
由左邊兩圖可證明土精