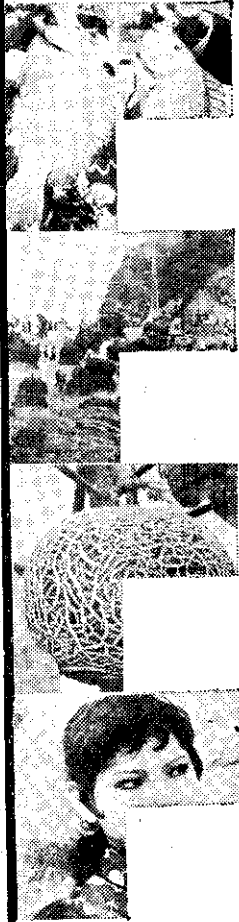


豐年有獎
測驗印花
(第二號)

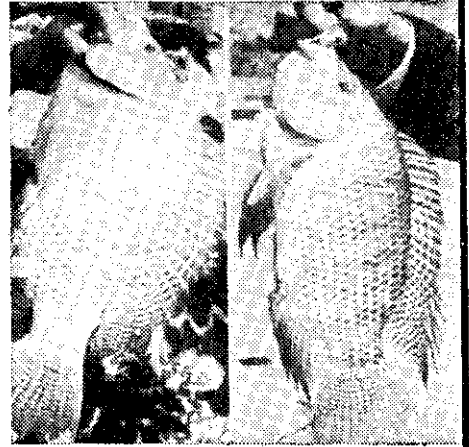


創刊二十周年紀念

豐年有獎圖畫測驗

豐年訂戶均可參加·人人有得獎機會

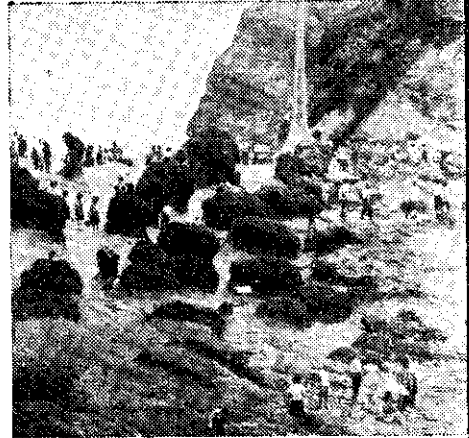
(五)



- (甲)吳郭魚
- (乙)草魚
- (丙)尼羅魚
- (丁)大頭鯪

(六)

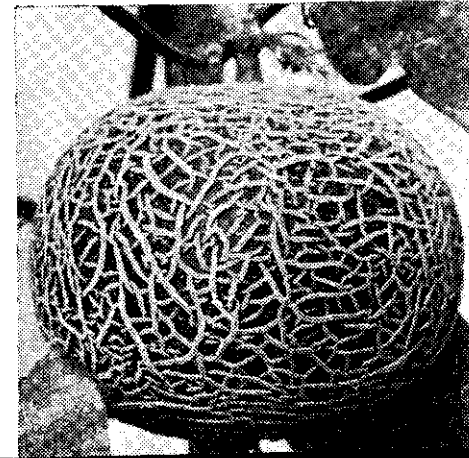
(歐陽道生)



- (甲)野柳
- (乙)鸞鑾鼻
- (丙)福隆
- (丁)四重溪

(七)

(林吉郎)



- (甲)波羅蜜
- (乙)留連
- (丙)洋香瓜
- (丁)鳳果

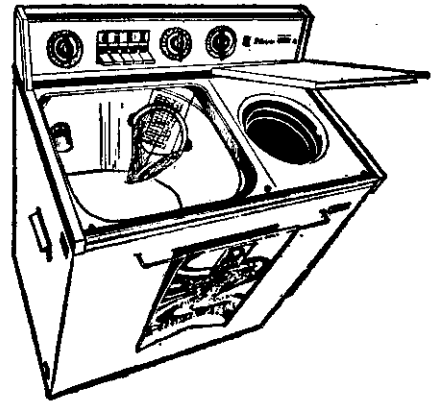
(八)



- (甲)郭美珠
- (乙)鄭小芬
- (丙)王晴美
- (丁)司馬玉嬌

創刊20周年紀念

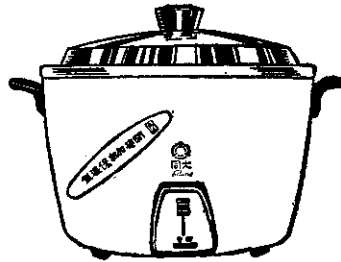
豐年有獎圖畫測驗



大同洗衣機

獎品

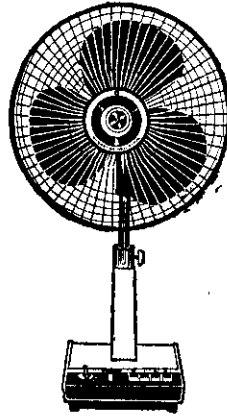
- 頭獎(一名)：獨得大同洗衣機一台。
- 二獎(一名)：獨得大同電子扇一台。
- 三獎(二名)：各得大同電鍋一只。
- 四獎(四名)：各得大同電壺一只。
- 五獎(十名)：各得大同電鬚刀一只。
- 六獎(二百名)：各得豐年紀念手冊一冊。



大同電鍋



大同電壺



大同電子扇



大同電鬚刀

贈送品質第一大同產品
服務最好



豐年紀念手冊



辦法

(一)本刊自二十一卷十六期起，連續三期，每期刊出圖畫測驗題四題，每圖附有四個說明，其中只有一個是對的。請讀者選定正確的說明，用「甲」「乙」「丙」「丁」符號，填寫(限用鋼筆、毛筆或原子筆)在測驗印花的

小空格內。例：你認為「甲」的說明是對的，就寫「甲」。

(二)全部測驗題十二個分三期刊出，請等全部填好後，剪下三次印花，將明信片直放，由右向左(次序不可顛倒)貼在明信片背面寄來，不可裝信封。

(三)明信片正面請寫「台北市伊通街一〇六巷二七號豐年社收」，不要忘記寫參加人姓名住址。

(四)參加人限本刊訂戶，務請註明訂戶號碼。

(五)參加測驗的明信片，限六十年九月三十日下午五時以前寄到本社。過期寄到絕對無效。

(六)凡答對一題的得一分，得分最多的得

最高獎。
分數相同的，於六十年十月十四日上午十時在本社公開抽籤，決定得獎名次。

(七)評閱及抽籤結果，在本刊二十一卷二十一期(六十年十一月一日出版)發表。

(八)下列任何情形之一，一律無效：

- ①測驗題用信封寄來的。
- ②用鉛筆寫或寫後塗改的(塗改後加蓋印章仍然無效)。
- ③字跡不明的。
- ④印花排列次序錯誤的。
- ⑤測驗題不完全或分開數次郵寄的。