

# 新型農機性能測定

鄭清標

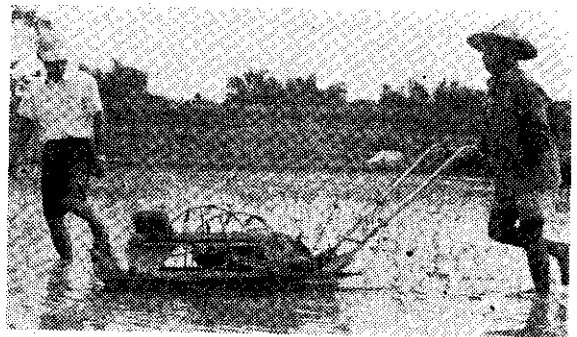
目前本省各種新型農機，大都不能適應各地的農業環境。因此，農林廳正辦理一項「新型農機性能測定」，希望從各地作性能測定後，擇選優良機種，予以推廣，以期保障農民利益。

本年度測定的機種，有插秧機及收穫機兩種。插秧機具有新台灣農機公司、天地農機公司的動力插秧機，及台灣竹下農機公司的手推式插秧機。正準備參加測定的廠商，計有振興貿易公司及榮記企業公司、中國農業機械公司及台灣竹下農機公司的動力插秧機。

收穫機計有新台灣農機公司，及台灣竹下農機公司的捆架式收割機，振興貿易公司的聯合收穫機。正準備參加的機種有中農公司的聯合收穫機，天地農機公司的捆架式收割機及永安公司的手推式收割機。

本試驗是由台灣省農業試驗所，會同台灣大學執行，各區農業改良場協助。各參與試驗的機器，必須依照試驗所の規定，於一年內，在中南部各地區，選擇二〇公頃以上的試驗地，實施耐久試驗。並在各地區抽出數小區，作詳細作業環境記錄，測定機器作業性能，以及分析作業成本。

本試驗到目前為止，已有數種機器因性能不盡理想，而向國外原製造廠，要求更換新機種，並有中途放棄試驗者。凡經本試驗嚴格審查通過的機器，農友必可放心購買使用。



參加性能測定的手推式插秧機

**中** 國農民銀行的農機貸款，年息九厘，貸款金額以所需農機具價格的七成爲原則，期限七年。這項貸款的舉辦目的，是配合農業機械化推行。

農民團體或民營企業代耕組織，均爲代款的對象。農友們可就近向農會申請貸款。凡向國內外購買耕耘機、牽引機、動力微粒噴霧機、收割機、稻米乾燥機、農用引擎、抽水機等，都可申請。

貸款期限：(一)貸款金額三萬元以下，期限一至三年。(二)貸款金額三至四萬元，期限四年。(三)貸款金額四至五萬元，期限五年。(四)貸款金額五至六萬元，期限六年。(五)貸款金額六萬元以上，期限七年。

## 農民銀行·農機貸款

# 60年度最新進口

水稻：飛 蠶 特效仙丹  
浮 塵 子

北市農藥登記證689號

# 那佛丹 水和劑 50%

# NAFTIL 50WP

帶來豐收 祝您 金谷滿倉 MICRONISED



台灣總代理商：國際技術社股份有限公司

總經銷處：眾益化學工業股份有限公司

現貨供應 桃園縣中壢市中正路1043號 TEL. 中壢3368