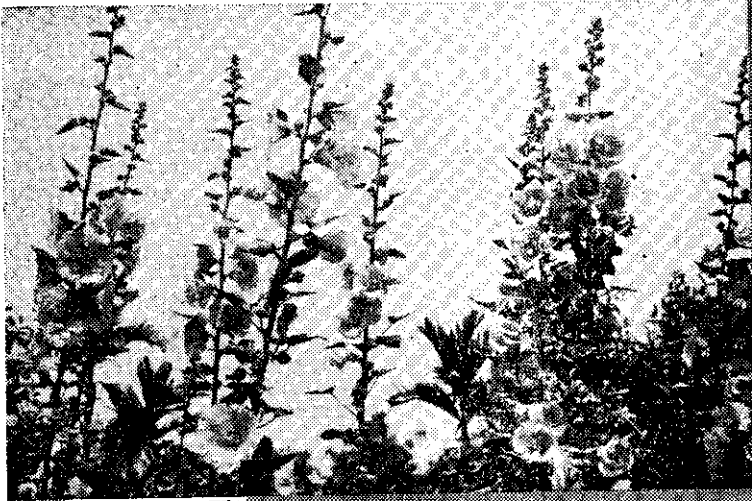


豐年專題討論

栽培花卉

美化環境



蜀葵 (薛聰賢)

楊紹溥——

大量栽培針葉樹！

黑松

在發展觀光事業的今天，環境美化和庭園布置都是非常重要的工作。觀賞植物中的針葉樹，在庭園布置、行道樹種植和盆栽上，都具有高度的應用價值，所以應該大量繁殖栽培。

台灣栽培的針葉樹，種類很多，諸如黑松、濕地松、琉球松、雪松、馬尾松、龍柏、花柏、檜柏、雲柏、地柏等，都是庭園栽培很好的針葉樹種，但主要應用的，是黑松、龍柏、黃金柏、地柏和花柏等。

黑松是常綠喬木或大喬木。樹勢開張，呈潤的圓錐形，或頂端常常呈不正齊狀，或有時頂端

中國蘭

用播種法繁殖的黑松苗，經一年後由苗床掘出上盆。

注意幼苗的根生長要較短，粗根細根同樣發達，根的生長勢要向樹幹周圍平均伸展。

幼苗葉針必須生長正常而碧綠，枝葉應向四方伸長。

盆栽用土雖有種種的不同，但以排水良好的鬆軟沙壤土為宜。

用土排水良好，樹根生長才會良好，灌水也比較容易，然而仍應採用葉針灌水方式，而根部要盡量少灌水，以免發生根腐現象。

黑松盆栽宜由小而大，並需注意修剪。

幼苗期應使樹枝充分生長，但對樹梢先端應加以修剪。

修剪後要對葉針灌水以免乾燥，但因修剪後的葉針蒸發會變弱，灌水不宜過多。

苗木稍大後的修剪要領，一方面要使樹形變小，一方面却要有大樹的表現。

盆栽成形了，對於一芽一枝的處理，更要細心注意。

吳啓東

普通栽培
用種子繁殖，通常春播。因為除主根外，鬚根少，所以種植比其他的植物為困難。

培育幼苗的時候，必需多加移植，使發生較多的鬚根，定植比較容易成活。

又在春季看到新芽已經發生了，就不能定植了。尤其在炎熱的夏季，是絕對不可以定植的。

大黑松樹的定植，如能在定植前先行斷根，次年定植，成活率較高。

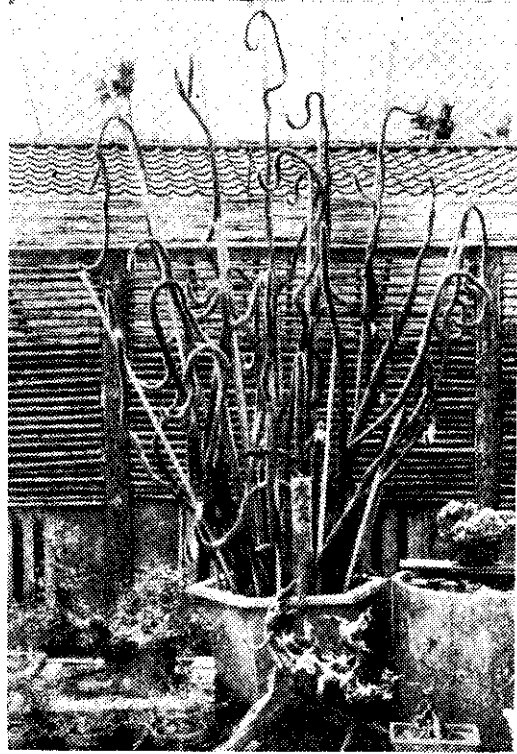
盆栽

黑松用於盆栽，樹姿尤為優美，是國際性的重要盆栽觀賞植物。



龍柏

龍柏是檜柏的變種，生長遲慢，樹立性側枝密



外銷最受歡迎的酒瓶椰子（左）和已有四十五年壽命的大文字仙人掌（右）

——薛聰賢

，樹冠圓筒形，聳立如柱。葉碧綠青翠，春季所生新葉呈青黃色，尤為別緻。在庭園布置和行道樹方面廣泛採用。

一般用扦插法繁殖，時期為十二月一月間。扦插枝條宜採自當年生組織充實的枝條並帶有去年的木質部者為佳，剪為四寸左右的長度，傷口呈馬耳狀，插入苗床。

龍柏生根較慢，需經三、四個月才能全部發根。若事先用發根素藥劑處理，可促進生根。

露地扦插應選擇沙質壤土之地作苗床。若是粘性土地，必需混合沙和腐葉土後再作苗床。

扦插之後注意澆水、遮蔽和除草等管理工作。

黃金柏

黃金柏原是一種罕見的柏樹，不過由於花木栽培的普遍和應用的需要，近若干年來的栽培數量漸漸多了起來。

黃金柏有金黃色和青綠色的。金黃色的比較稀少，色澤極為美麗，樹姿生長也特別美觀，為庭園用珍貴材料，而當植株幼小時，盆植更為優美。

繁殖用扦插法，扦插時期以十一月為宜。扦插培育較龍柏生根容易，是較易繁殖栽培的一種高貴針葉樹。

• 呂淑濤 •

本省野生木本花卉 5 種

台灣連翹



馬醉木

地柏

樹形低矮，葉色鮮綠，針狀、大枝匍匐於地上，小枝向上開展，奇異多姿，為庭園用佳品，尤其栽植於池邊、花壇邊或懸崖處，更為美麗，很受一般人的喜愛。同時因樹姿美觀，為一理想盆栽柏樹樹種。

花柏

*

*

*

九重葛：適合蔭棚綠籬和盆景栽培

九重葛又叫做三角梅、三角花，或南美紫茉莉，是一種蔓性常綠灌木，原產南美巴西。葉呈心臟形，互生，葉腋間有短刺。花小，花被長筒狀，無瓣，花外部有膨大的苞葉，就是一般人誤認為花瓣的部分，色彩有紫、紅、橙、白等，非常艷麗。

九重葛用途廣，在庭園中的蔭棚、涼亭、綠廊或拱門上栽植九重葛，生長迅速，且高雅美觀。修剪成綠籬，又別具風格。時下盆栽盛行，很多人利用九重葛良好的分枝性，整形做成盆景，優美秀麗，價值很高。

一般以扦插法繁殖。於春、秋二季，選擇老熟的二年生枝條，剪取十至十五公分長，插於插

通常叫做三光柏，枝葉有黃白色和青綠色，交互生長，非常可愛。樹形呈圓錐狀尖塔形，具有高度觀賞價值。無論庭園布置或盆栽，都是最優美的一種材料。

通常用扦插法繁殖，十一月為扦插適期。生根並不難，所以也是一種容易繁殖栽培的針葉樹。

因為性喜涼爽氣候和酸性沙壤土，所以在台灣的北部地區種植，生育尤為優美。

林進益

床或一般栽培畦上。扦插後的插床，應以草蓆遮蔭，並時常保持插床濕潤。

要使生長開花良好，應選擇高燥而陽光充足之處栽培。對土壤選擇不嚴，但排水要好。如果在建築物附近栽培，應將植穴客土，以促進生長。

自春至秋均可定植，除綠籬和盆栽外，都應有支架扶持。

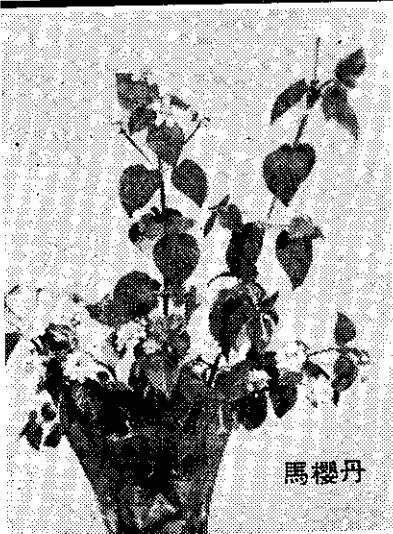
植株開始生長時，任其伸長。達到一定高度（如棚頂、廊頂）時，可摘心以促進分枝。初期分枝應以繩索縛綁。

生長初期灌水宜多。至開花期，應少灌水，使接近枯萎邊緣，以利開花，尤以盆栽者最為重要。

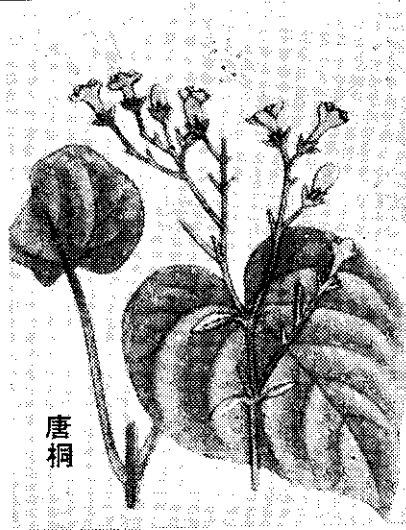
九重葛生勢強健，不論架引或綠籬栽植，分枝性能都很好，所以應當修剪，以保持一定的生長範圍。春、夏兩季補充有機肥或花卉肥料，可使開花更好。



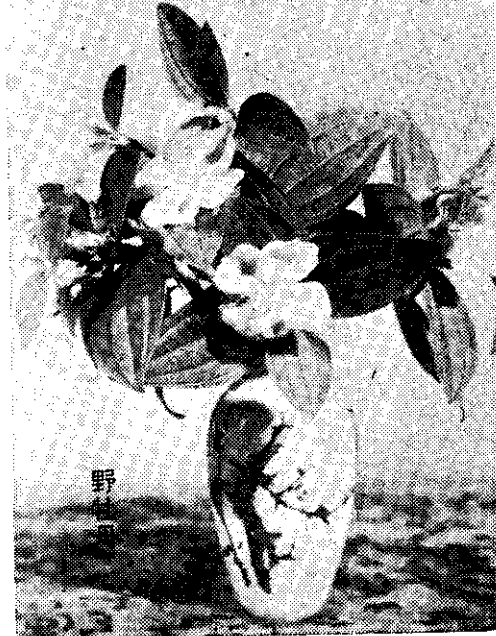
農家副業種花（林吉那）



馬櫻丹



唐桐



野