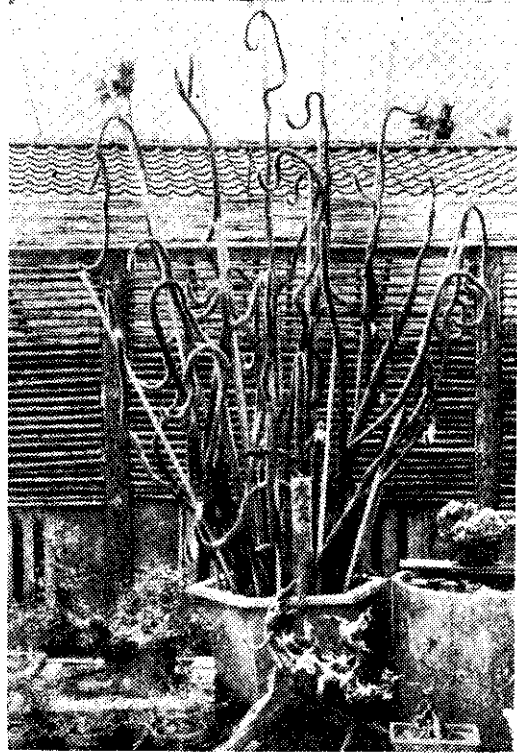


龍柏

龍柏是檜柏的變種，生長遲慢，樹立性側枝密



外銷最受歡迎的酒瓶椰子（左）和已有四十五年壽命的大文字仙人掌（右）

——薛聰賢

，樹冠圓筒形，聳立如柱。葉碧綠青翠，春季所生新葉呈青黃色，尤為別緻。在庭園布置和行道樹方面廣泛採用。

一般用扦插法繁殖，時期為十二月一月間。扦插枝條宜採自當年生組織充實的枝條並帶有去年的木質部者為佳，剪為四寸左右的長度，傷口呈馬耳狀，插入苗床。

龍柏生根較慢，需經三、四個月才能全部發根。若事先用發根素藥劑處理，可促進生根。

露地扦插應選擇沙質壤土之地作苗床。若是粘性土地，必需混合沙和腐葉土後再作苗床。

扦插之後注意澆水、遮蔽和除草等管理工作。

黃金柏

黃金柏原是一種罕見的柏樹，不過由於花木栽培的普遍和應用的需要，近若干年來的栽培數量漸漸多了起來。

黃金柏有金黃色和青綠色的。金黃色的比較稀少，色澤極為美麗，樹姿生長也特別美觀，為庭園用珍貴材料，而當植株幼小時，盆植更為優美。

繁殖用扦插法，扦插時期以十一月為宜。扦插培育較龍柏生根容易，是較易繁殖栽培的一種高貴針葉樹。

• 呂淑濤 •

本省野生木本花卉 5 種

台灣連翹



馬醉木

### 地柏

樹形低矮，葉色鮮綠，針狀、大枝匍匐於地上，小枝向上開展，奇異多姿，為庭園用佳品，尤其栽植於池邊、花壇邊或懸崖處，更為美麗，很受一般人的喜愛。同時因樹姿美觀，為一理想盆栽柏樹樹種。

### 花柏

\*

\*

\*

## 九重葛：適合蔭棚綠籬和盆景栽培

九重葛又叫做三角梅、三角花，或南美紫茉莉，是一種蔓性常綠灌木，原產南美巴西。葉呈心臟形，互生，葉腋間有短刺。花小，花被長筒狀，無瓣，花外部有膨大的苞葉，就是一般人誤認為花瓣的部分，色彩有紫、紅、橙、白等，非常艷麗。

九重葛用途廣，在庭園中的蔭棚、涼亭、綠廊或拱門上栽植九重葛，生長迅速，且高雅美觀。修剪成綠籬，又別具風格。時下盆栽盛行，很多人利用九重葛良好的分枝性，整形做成盆景，優美秀麗，價值很高。

一般以扦插法繁殖。於春、秋二季，選擇老熟的二年生枝條，剪取十至十五公分長，插於插



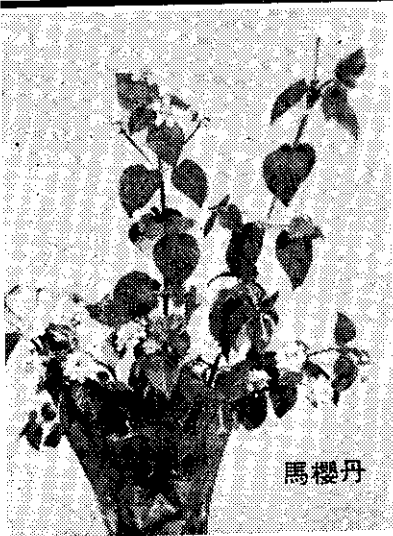
農家副業種花 (林吉那)

自春至秋均可定植，除綠籬和盆栽外，都應有支架扶持。植株開始生長時，任其伸長。達到一定高度(如棚頂、廊頂)時，可摘心以促進分枝。初期分枝應以繩索縛綁。生長初期灌水宜多。至開花期，應少灌水，使接近枯萎邊緣，以利開花，尤以盆栽者最為重要。

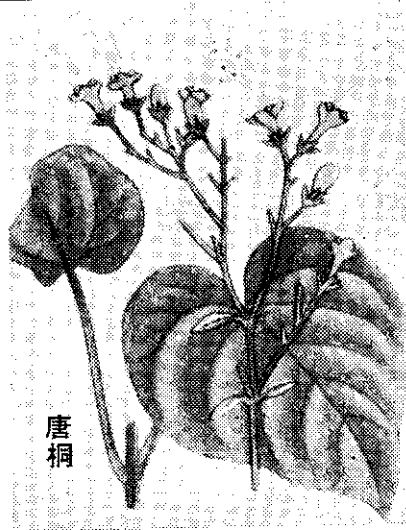
九重葛生勢強健，不論架引或綠籬栽植，分枝性能都很好，所以應當修剪，以保持一定的生長範圍。春、夏兩季補充有機肥或花卉肥料，可使開花更好。

通常叫做三光柏，枝葉有黃白色和青綠色，交互生長，非常可愛。樹形呈圓錐狀尖塔形，具有高度觀賞價值。無論庭園布置或盆栽，都是最優美的一種材料。通常用扦插法繁殖，十一月為扦插適期。生根並不難，所以也是一種容易繁殖栽培的針葉樹。因為性喜涼爽氣候和酸性沙壤土，所以在台灣的北部地區種植，生育尤為優美。

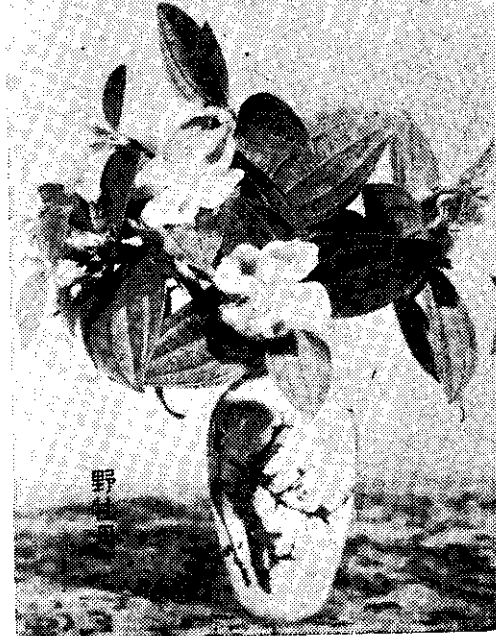
## 林進益



馬櫻丹



唐桐



野