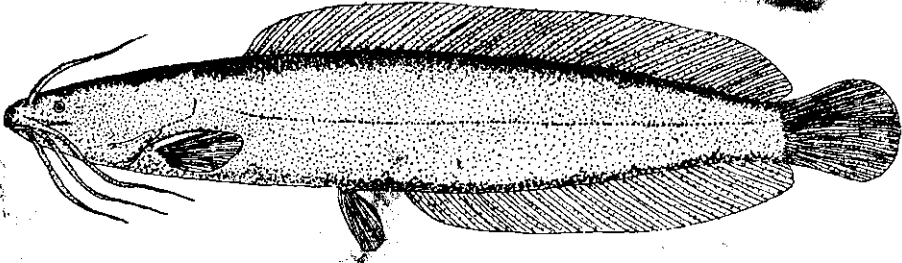


# 塘虱魚 (土殺) : 飼養容易

• 莊 訓 鍊 •



塘虱魚(土殺)肉味鮮美，營養豐富。過去在農田的灌排水溝野生，為一般農友所喜食。近年來，由於工廠排水、農藥和非法濫捕等的影響，產量銳減，價格上升，目前每台斤價格高達三十二元。

其實塘虱魚飼養容易，可用人工繁殖種苗，所需土地面積小，設備又簡單，在高價格的吸引下，很多農友有意養殖，但因缺乏有關資料，不敢冒然從事。

## 分布全省各地

塘虱魚在本省各地均有分布，棲息於河川下游和圳溝等有石縫或暗穴處，喜成羣結隊，貪食，野生的主要吃小昆蟲和小雜魚、蝦等。產卵期在三至九月間，一般成熟的重可達五台兩。

塘虱魚多在夜晚活動並吃食，白天潛入池底或孔穴中。但經過人工飼馴後，白天也能吃食。除寒流侵襲氣溫特別低時，潛伏泥土或孔穴中避寒之外，全年都會吃食。

雌雄塘虱魚在繁殖期較易識別。雌魚粘而滑，下腹部膨脹，柔軟，生殖孔紅腫且稍大，用手指壓迫腹部，會有淡黃色的卵溢出。雄魚粘液少且稍感粗糙，下腹部較平坦，生殖孔狹小而稍長，用手指壓迫，會排出很少量的白色精液。

## 養殖設備簡單

養殖池最好設在住宅附近。由於塘虱魚性喜潛入土中，所以池底以軟泥為佳。每口養殖池面積自二十坪至三百坪均可。

為防止塘虱魚鑽洞逃逸，池堤宜用水泥、磚或塑膠板較佳。池堤高度為一·五公尺。池底以保水力強的粘土為宜，並向排水門傾斜，以便於清池時，能將池水全部排乾。

注水用塑膠管自養殖池上方離堤三十公分高處注入，如此不但能防止塘虱魚逃逸，且能增加池水的溶氧量。

池水深應保持三十至七十公分。為供塘虱魚休

息，並易於捕撈起見，最好利用池角和池壁作數個涵洞，或在池中沉放土管或塑膠管，使塘虱魚潛伏。

同時，水面宜種植蓮花或浮萍等，以防天氣炎熱時水溫過高，並使池中保持適當

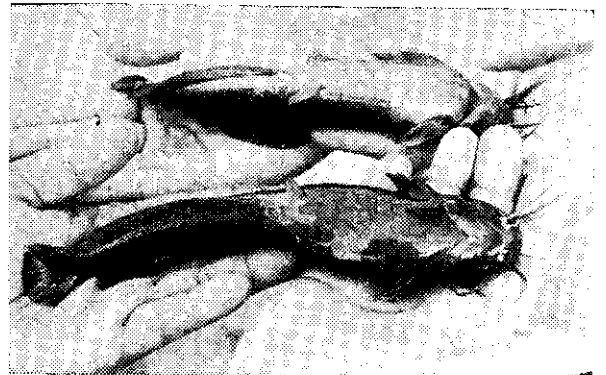
暗度；不過，種植面積不宜超過二分之一，以免妨礙光線照射，或影響氧氣溶入。

塘虱魚對惡劣池水環境的適應力雖強，但是飼養密度高的池塘，如果殘餌堆積過多，在炎熱的天氣裡很快腐敗，還是會使塘虱魚死亡，所以在養殖期間，要看水質變壞的程度，適時更換新水。平時須檢視池堤有無漏洞，及時堵阻。颱風季節尤應加強防範，防止逃逸。

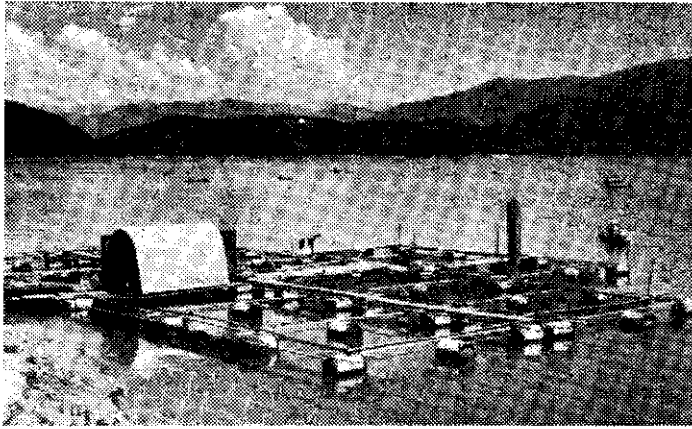
## 四——八月放養

塘虱魚放養時期為四——八月間，單位面積放養量依水源豐富與否、投餌量多少，和管理周密與否而定。普通一坪放養一至一·五公斤為宜，不過要看上述種種條件增減。

塘虱魚的食性很雜，除動物性的下雜魚、蝦、魚內臟、蝸牛等外，植物性的花生餅、豆餅、米糠、麵粉等均能吃食，但使用下雜魚等鮮餌，須絞碎後投給，或混合米糠、花生餅等，揉成團狀，放入



塘虱魚 上：雄 下：雌



(張瑞卿攝)

籠內吊於水中。投餌場應予遮暗。如投給蝸牛，可連壳絞碎後，放在鐵線筐張於尼龍網的籠內，置於水中，塘虱魚就會游集攝食。翌日把籠取出，將剩餘的螺壳倒掉。

每天傍晚投餌一次。餵馴後，改在上午投給。

投餌量池魚體重的五成，但須視氣候和水質變化增減。如果投餌過多，殘餌沉澱於池底會腐敗使水質變惡，使塘虱魚死亡。

### 當年撈捕出售

成長速度，因魚池環境和餌料而異。一般放養十個月，可增重六至十倍，成長快的當年就可以出售。收穫時除在池角和池壁涵洞捕獲外，可將五英寸口徑的塑膠管放入池中，讓塘虱魚藏入管裡，並用尼龍做抄網。撈捕時右手握取抄網柄，使網口蓋

住管的一端，然後用左手提起管的另一端，如此潛入管中的塘虱魚會全部落於抄網中。三台兩以上的出售；其餘再放回池中飼養。

如果用手捉捕時，不可緊握頭部，因塘虱魚胸鰭有刺，一不小心就會被其刺傷，應特別注意。

塘虱魚經常潛入泥土中飽食，所以在出售前應放在竹籠或箱網內，吊於流動的清水中蓄養一、二天才出售為宜。如此不但能使腹中的食物消化乾淨，而且能使泥土味消失。

塘虱魚應以活魚在市場銷售，短距離運輸時，雖可使用竹籠或鉛桶，但長距離則應使用橡膠製的袋子，灌入氧氣。(市面上出售的透明塑膠袋過薄，易被塘虱魚尖銳的胸鰭刺破，不宜使用。)在炎熱天氣裡，袋中宜放冰塊，以保持水溫在攝氏十五度以下。且在裝袋時勿用手捉，最好用抄網撈取，以防塘虱魚受傷，在運輸途中死亡。

本省魚塢地價昂貴，而湖沼或水庫等公有水面的面積相當可觀。為充分利用這些湖沼或水庫，增加魚產，南投縣政府設計浮動式箱網養魚計畫一種，自民國五十八年起，由農復會補助，在風景區日月潭從事示範。(參看封面及畫刊照片)

所謂浮動式箱網養魚，是以耐水性合成纖維編成箱形魚網，並在浮子(本示範使用汽油桶)上面以竹材或鐵材組成框子，將箱形魚網連結於框子，使魚網一小部分露出水面，然後在其

### 黃再添

## 日月潭的浮動式箱網養魚

中放養魚類的方法。

這種養魚方法的特色是：①可將整個箱網連同魚類移到同一水面的任何位置，②水位變化時箱網內水深不受影響，③在單位水容積中可飼養較多的魚，④撈捕出售方便，而且肉味鮮美，沒有一點泥土味。

設置箱網的地點，必須具備的條件是：①水深

在二·五—六公尺，池底沒有水草，②稍有波浪和水流，③離岸近，便利管理和飼料搬運，④平常能保持五公尺水深，⑤颱風季節能避風，⑥水中絕無枯樹頭，⑦整個箱網容易固定。

本示範於五十八年底和五十九年初分批放養尼羅魚、鯉、鯪、鯪、虹鱒、鮭(草魚)等魚苗，其中鯉和鯪二種成長快速，初步認為適合。尼羅魚在箱網中尚能繁殖魚苗。

其餘各種，或由於魚苗過小，或由於飼養管理不得法，沒有得到理想的結果。

本年期繼續放養鯉和鯪二種，飼料使用魚精粉一〇%、花生粉四〇%、和小麥五〇%配成的混合飼料，每日投飼四—五次。飼養期間，計畫間捕大魚供應飯店，同時補放小魚，以期達到箱網循環利用的目的。



撈捕塘虱魚