

服 裝 與 性 格



——政大攝影——

白秀雲

半是身材高大，說話聲音也較為低沉。

此類型的人適合穿着的布料，是粗實的麻布，及有厚重感的布料，有金銀絲華麗感的綵料，或帶有長毛的衣料。布料花樣應選大一點的幾何圖形，或光暗分明的線條，不適合小花樣布料。

顏色方面不宜選用粉紅、淡綠等嬌嫩色，適合暖色系統如紅色、橙黃色、棕色、咖啡色。最好以暖色為主體，再配其它顏色。採用垂直穩重的線條，可表現莊嚴的特性。

直線、斜線均合適，不宜近似圓形或太彎曲的線條。可應用重覆線條的設計，胖的人採用直線，瘦的人可採用斜線。

裝飾品及配件要選大的、重的、顏色鮮明、設計簡單、大胆的，但不要在太多及大小巧的配件。要設法予人以乾淨、利落的感覺。

溫柔明快型：這是富於女性化的性格，給人嬌羞、溫柔、安靜、楚楚可憐或天真純潔的感覺。生理的特徵是身材矮小，頭髮卷曲，個性比較脆弱。

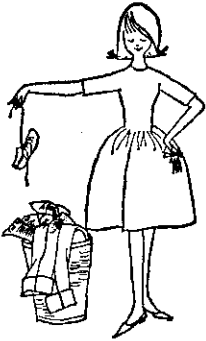
這種類型適合穿着比較薄軟或手觸柔和的布料。選薄的毛呢比厚的毛呢適合，綢比緞適合，龍料比粗厚硬的布料適合。不宜用過分華麗的料子。

避免大塊花樣或很整齊的圖案花樣，適合小巧而很優美的花樣布料。布料宜選粉紅、淡綠等嬌嫩顏色或藍色、黑色等。採用柔和的配色或鄰近的配色，不適用對比配色。以寒色系統為主體的配色，更能襯托出安靜和嬌美的特性。

不要選很濃的色彩，或純色，最好選加黑或加灰的顏色。例如：不選純鮮明的藍色，而選灰藍色。線條以水平線和曲線較為合適。

衣服上的裝飾，要選小巧精緻的，亮而細小胸花，小巧的荷葉邊、細褶等。衣服上的剪接線愈多愈好，把大塊面積分成小面積，愈有女性化的感覺。配件最好要小巧精緻的，避免太大及太多的裝飾品。

中間型：這類型的人，介於上述二者之間，一般人都是屬於此類型。中間型的人在穿着衣服時，最好針對自己的特點，利用加重方式，加強表現，否則會給人「沒有個性」的印象。



紅色是熱情、積極、進取、衝動的象徵。布料上優美細緻的花樣給我們溫柔、安靜、可愛的效果。筆直的線顯示強而有力，曲線條使人有優雅、柔和的感覺。光亮的布料象徵華麗，觸手柔和的呢料像是嬌羞。

不論是布料顏色、線條或花樣，都有它獨特的性格與象徵。我們穿着衣服時，如能注意這些特徵，使與自己的儀容符合，更能表現個性與自我。

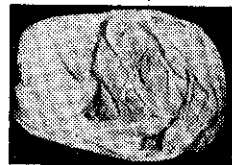
我們如果把一般的性格分為大方穩健、溫柔明快，以及二者之間的中間型三類，再來談談各類型與服裝的配合原則。

穩健大方型：這種類型的人

予人男性化的感覺，很有決斷力，果斷、大膽，野心很大。她們思想敏銳，動作迅速，對事自信自滿、事業心重，工作努力，積極進取。生理方面的特徵，多

◎經三年試作推廣內外銷市場
一致歡迎爭購

一代交配 黃綠55天白菜

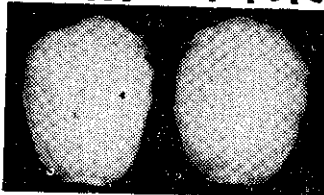


◎特 性：直播55天可收穫，極早生之獨一無敵品種，抗病、澆、耐、熱、等抗力特強，絕無黑腐病，球型美觀，球重2公斤至4公斤，包皮緊密，柔軟雪白，芬芳可口，品質優良遠勝漢綠。（別名新漢綠，又稱呢龍白仔）市面價值最高案。
◎下種期：農曆7月下旬至11月上旬，春季12月下旬至翌年2月止。
栽植株距：1.6公尺至1.8公尺
種子價格：每包兩80元（各種子行有售）

農友福音

一代交配三季蒔

新霸王白菜



◎一九七一年優良新品種問世

◎特 性：原黑葉包心白所交配之新品種，結球包殼密合，外葉少數，球型美觀，耐寒、澆、軟弱、落向等抵抗力強，容易栽培，每株重3公斤位，如施肥管理足夠，可達6公斤以上，其優良特性可壓倒其他任何品種，適合內外銷，冷凍之合格品種，名譽全者。
◎下種期：秋季農曆7月中旬至12月上旬，春季12月下旬至元月中旬止，栽培株距1.8公尺至2公尺，種子價格每包兩75元，原封罐三兩裝（各種子行有售）
（敝處有附設果菜行為農代銷生菜，如購本品種者，得優先收購代銷。）



總經銷：裕農種子行 嘉義市中正路433號 電話：5914號 台灣郵政劃撥32246號
台灣區推廣服務中心