



近年來由於種植水稻利潤不高，政府積極提倡企業養豬及養肉牛，這是提高農村經濟收益的最好辦法，也是農友所樂於接受的。

雖然如此，但在大部分地區尚無養豬及養牛貸款，農友雖想試養，却因資金不足而作罷，這

樣怎會引起農民的興趣呢？

因此，希望農復會及中國農民銀行能普遍貸款給有養殖興趣的農友，才能發展養豬養牛的畜牧事業。

中和鄉積穗村五五一號黃南昌

我經常感覺到我們的農業缺少「情報」，即各地栽培的情形，希望貴刊能將全省各縣地區在每一季所栽培的作物種類、收成時期做一介紹，使農友們能相互知道本省農作物的栽培狀況，各自衡量某種作物的栽培面積，以免發生同一作物盛產滯銷的不良現象。

目前各地農作物的栽植，好像是固定性的，終年以至數年仍一成不變的那幾種作物在反覆栽培，幾乎是代代相繫。事實上，也許栽培他種新作物，效果要比目前更好也不一定。

提高單位面積產量，對於實施輪作，保持地力，仍是重要的一環。

因此各地各季作物栽培情形，請貴刊多做介紹報導，以誘導栽培，以利實施輪作，促進增產。

東勢鄉新坤村五十三號許世治

我於十年前參加貴社有獎調查測驗，榮幸得第一名，獲獎品電唱收音機一台。

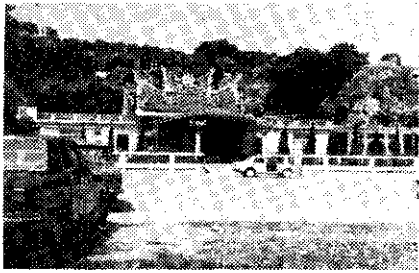
近因收音機鏡面玻璃被小孩打破，曾函請貴社幫忙再配一塊，承貴社熱心服務，無任銘感，特此申謝。

善化鎮什乃里九〇號廖江陣

清水岩在高雄縣林園鄉內，因有一永不平息清可見底的噴泉而得名。岩寺建於二百年前。現有石船和長達半公里的仙洞等十數處可供遊覽的勝景。

由岩上可眺望高屏大溪，海中琉球、宛如臥龍吐珠，美不勝收。

林園鄉林家村三五號林雄



清水岩寺(林雄)

收據號碼

單款存金儲撥畫			
地址姓名款寄	新台幣	戶帳款收	
		名戶	戶帳
		豐年社	台灣第五九三〇號
戳日組撥畫		戳日局辦經	
手續費	次	元	角

局長 經辦員 局號

查存組金儲撥畫由聯本

單知通款存金儲撥畫			
地址姓名款寄	新台幣	戶帳款收	
		名戶	戶帳
		豐年社	台灣第五九三〇號
戳日局辦經		戳日局辦經	
手續費	次	元	角

局長 經辦員

戶帳交寄後帳登組金儲撥畫經聯本

◎存款後由郵局發給正式收據為憑本單不作收據用◎